

APPARTEMENTS À ALHAMA PRÈS DU TERRAIN DE GOLF



30849 Condado de Alhama Golf



30849 Condado de Alhama Golf | Costa Calida | Project | Référence: CCAL2356-15402

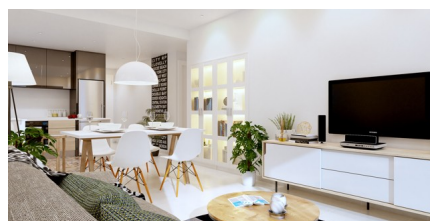
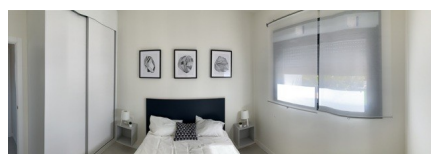
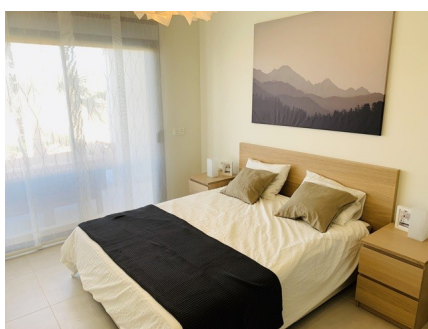
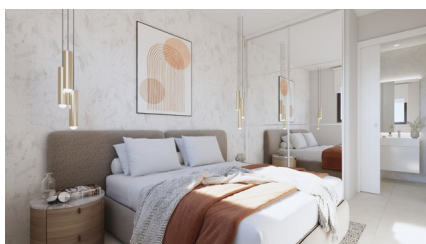
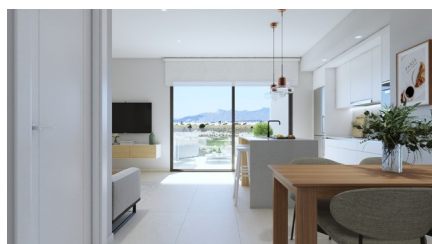
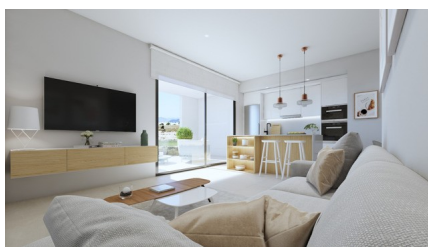
Description

Appartements avec 2 chambres à coucher, 2 salles de bain et une place de parking. En outre, les appartements du rez-de-chaussée disposent d'un jardin, ceux du penthouse d'un solarium privé avec accès direct depuis la maison. Le projet est situé dans un quartier résidentiel calme à côté du terrain de golf EL CONDADO DE ALHAMA, l'un des meilleurs terrains de golf d'Espagne. Cet endroit est surveillé 24 heures sur 24. Juste en face de la zone résidentielle, nous trouvons le centre commercial AL KASAR avec une large gamme de services disponibles. Il se trouve à 15 minutes des plages de Mazarrón et à 18 minutes de l'aéroport international de la région de Murcia.

APPARTEMENTS À ALHAMA PRÈS DU TERRAIN DE GOLF



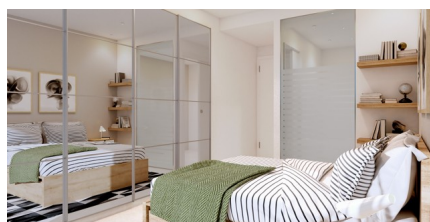
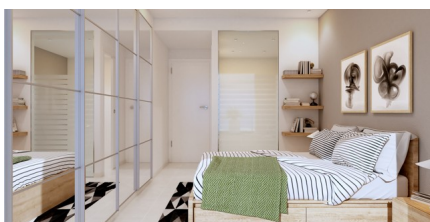
30849 Condado de Alhama Golf



APPARTEMENTS À ALHAMA PRÈS DU TERRAIN DE GOLF



30849 Condado de Alhama Golf



APPARTEMENTS À ALHAMA PRÈS DU TERRAIN DE GOLF



30849 Condado de Alhama Golf

Informations générales

Référence	CCAL2356-15402
Type	Project
Subtype	Project
Costa	Costa Calida
Ville	Condado de Alhama Golf
Nouvelle construction	Oui

Mise en page

Sécurité	Complexe fermé & Sécurité 24h/24
Distance mer	31km
Situé à proximité du golf	Oui
Dicht bij winkels & restaurants	Oui
Distance aéroport	33km