

# MAISON DE VILLE ENSOLEILLÉE AVEC TERRASSE ET SOLARIUM À SANTA POLA



03130 Santa Pola



03130 Santa Pola | Costa Blanca South | Maison | € 300.000 | Référence: CBLS2417-02500

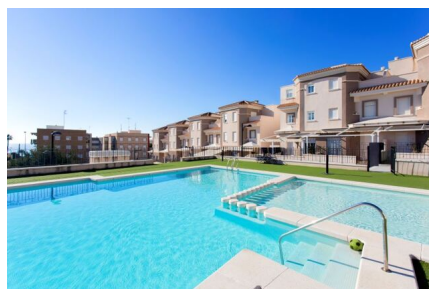
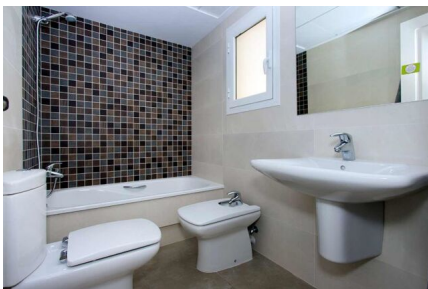
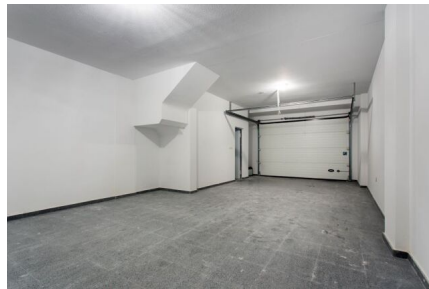
## Description

Ce projet consiste en des maisons de ville ensoleillées avec 3 chambres, 1 ou 2 salles de bain, garage, terrasse et solarium avec vue sur la mer à Santa Pola. Situé dans une belle résidence avec piscine commune à seulement 150 mètres de la plage ! Santa Pola est une agréable ville côtière avec des restaurants, des magasins, des centres sportifs, des musées, des services médicaux et de magnifiques parcs naturels. Il existe également des parcs de loisirs, des événements, des marchés, des attractions et des transports publics pour explorer d'autres villes côtières. Profitez de la randonnée, du cyclisme, du golf et des sports nautiques dans le climat méditerranéen de la Costa Blanca !

# MAISON DE VILLE ENSOLEILLÉE AVEC TERRASSE ET SOLARIUM À SANTA POLA



03130 Santa Pola



# MAISON DE VILLE ENSOLEILLÉE AVEC TERRASSE ET SOLARIUM À SANTA POLA



03130 Santa Pola

## Informations générales

|                       |                          |
|-----------------------|--------------------------|
| Référence             | CBLS2417-02500           |
| Type                  | Maison                   |
| Subtype               | Townhouse                |
| Prix                  | € 300.000                |
| Costa                 | Costa Blanca Sud         |
| Ville                 | Santa Pola               |
| Nouvelle construction | Oui                      |
| Des stands            | Prêt à emménager         |
| Surface               | 88.43m <sup>2</sup>      |
| Surface Terrasse 1    | 30m <sup>2</sup>         |
| Stationnement         | Stationnement souterrain |

## Mise en page

|                                 |                     |
|---------------------------------|---------------------|
| Ch. à coucher                   | 3                   |
| Salles de bains                 | 2                   |
| Piscine                         | Communal            |
| WC séparé                       | Oui                 |
| Solarium                        | 25.74m <sup>2</sup> |
| Contrôle du climat              | AC préinstallé      |
| Situé sur la plage              | Oui                 |
| Golf à distance                 | 22km                |
| Dicht bij winkels & restaurants | Oui                 |
| Distance aéroport               | 17km                |