

Nouvelles maisons mitoyennes avec vue sur la mer près de Sotogrande



29691 Manilva



29691 Manilva | Costa Del Sol | Project | Référence: CDSL9717-15006

Description

Ce complexe résidentiel est un nouveau développement exclusif et élégant comprenant 46 maisons jumelées. Les propriétés comportent 2, 3 ou 4 chambres et offrent des vues panoramiques spectaculaires sur la mer Méditerranée et Gibraltar. Il est situé à Bahía de las Rocas, Manilva, près de Sotogrande, dans l'une des zones les plus populaires de la Costa del Sol. Le nouveau développement est parfaitement intégré dans son environnement naturel, il y a des sentiers de promenade et des zones de détente.

La résidence offre des espaces communs luxueux et magnifiques : un clubhouse, un centre de fitness et un spa, ainsi qu'une grande piscine à débordement entourée de jardins méditerranéens où vous pourrez vous rafraîchir et profiter du soleil.

Vous pouvez choisir parmi différents modèles de maisons : avec 2, 3 ou 4 chambres et 2 ou 3 salles de bain. Les maisons sont toutes dotées de jardins au rez-de-chaussée et de grandes terrasses au premier étage, d'une orientation sud-ouest et de grands espaces de vie lumineux. Ils offrent tout le confort d'une maison moderne et vous permettent de profiter de l'extérieur.

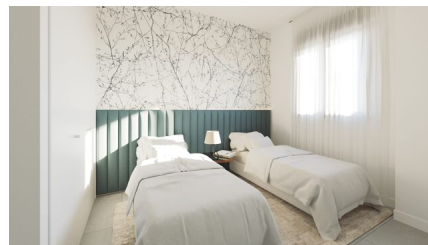
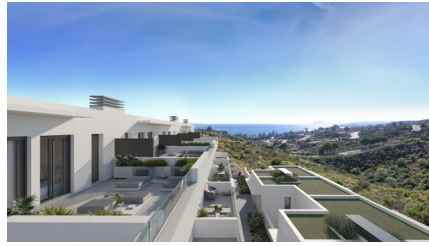
Les maisons sont construites avec des matériaux de qualité et leur finition est excellente. Ils sont dotés de fenêtres à double vitrage, d'un système de climatisation chaud/froid, d'armoires encastrées dans les chambres, d'une cuisine entièrement équipée d'appareils électroménagers de la marque Silestone, de salles de bains entièrement équipées, d'un parking souterrain et d'un débarras.

Situé à 5 minutes de Sotogrande, le lotissement est entouré de terrains de golf et de marinas où vous pourrez profiter de toutes sortes d'activités de loisirs. Les villes d'Estepona, de Puerto Banus et de Marbella sont proches, et l'aéroport de Gibraltar se trouve à 15 minutes de route.

Nouvelles maisons mitoyennes avec vue sur la mer près de Sotogrande



29691 Manilva



Nouvelles maisons mitoyennes avec vue sur la mer près de Sotogrande



29691 Manilva

Informations générales

Référence	CDSL9717-15006
Type	Project
Subtype	Project
Costa	Costa Del Sol
Ville	Manilva

Mise en page

Installations	Aptitude, SPA, Club de la plage & Espace Détente
Sécurité	Complexe fermé
Distance mer	3km
Golf à distance	12km
Dicht bij winkels & restaurants	Oui