

# Attiques de luxe avec vue sur la mer près de Puerto Banus et Marbella



29660 Les Belvederes



29660 Les Belvederes | Costa Del Sol | Project | Référence: CDSL11148-15250

## Description

Ce tout nouveau projet est une nouvelle construction moderne située au cœur de Golf Valley, à Nueva Andalucía, à seulement 5 kilomètres de Puerto Banus et de la mer. Situé à La Cerquilla, dans la région de Nueva Andalucía, il est connu pour ses rues calmes et son atmosphère particulière, entouré de maisons de luxe. Il bénéficie d'un emplacement privilégié sur une colline offrant les meilleures vues panoramiques sur le lac Viejo del Angel, le littoral de Marbella et les terrains de golf de Los Naranjos, Las Brisas et Aloha.

Ce projet comprend 98 appartements modernes et spacieux, dotés de 2 ou 3 chambres et de 2 salles de bains, répartis sur quelques bâtiments de trois étages. Toutes les propriétés bénéficient de vues panoramiques impressionnantes depuis les terrasses généreuses et le salon.

Ce projet exclusif propose des appartements au rez-de-chaussée et au premier étage, ainsi que des penthouses et des duplex au dernier étage.

Tous les appartements du dernier étage ont un accès direct à leur propre solarium privé. Deux types d'appartements au dernier étage sont proposés : un penthouse - avec un espace de vie sur un niveau et un solarium privé d'au moins 108 m<sup>2</sup> sur un niveau supérieur ; et un duplex - avec un salon/salle à manger, 2 chambres à coucher, une salle de bains sur un niveau et une chambre à coucher avec une salle de bains attenante et un solarium privé de 50-70 m<sup>2</sup> sur un niveau supérieur.

Les propriétés répondent aux normes les plus élevées et sont dotées d'une cuisine entièrement équipée d'appareils électroménagers, d'armoires encastrées dans les chambres, de salles de bains entièrement équipées, d'un système d'air conditionné, d'une salle de rangement et d'un parking souterrain. Les finitions sont d'excellente qualité, les maisons sont certifiées avec l'étiquette énergétique classe B.

La résidence est entourée de jardins soigneusement aménagés et de quatre piscines communes. L'architecture des parties communes s'inspire des concepts de Boho Chic et Country Chic, combinant des matériaux et des couleurs naturels pour s'intégrer de manière équilibrée à la piscine et au paysage local, créant ainsi une atmosphère détendue dans un cadre paisible où vous pourrez vous relaxer.

À quelques kilomètres du site du projet, vous trouverez les belles plages et le célèbre Puerto Banus, qui offre une gamme d'activités de loisirs avec la possibilité de pratiquer toutes sortes de sports nautiques. L'aéroport international de Malaga se trouve à 40 minutes de route.

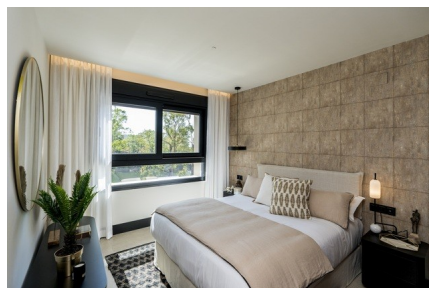
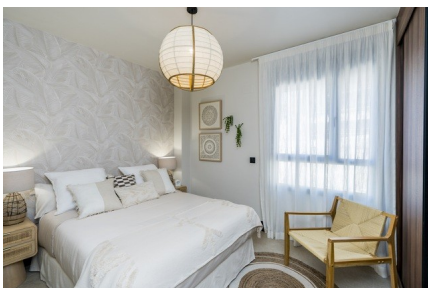
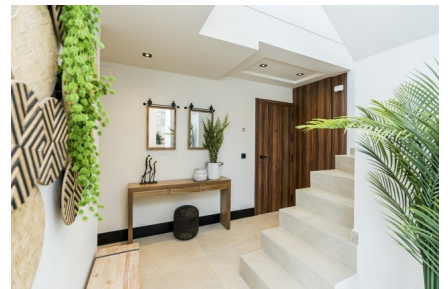
Marbella et ses environs sont un endroit très attractif et l'un des plus populaires de la Costa del Sol. Cela est dû à son climat agréable toute l'année, à ses plages parfaites, à ses infrastructures développées, à ses terrains de golf, à ses magasins, à son style de vie méditerranéen pur et à la possibilité de profiter d'une variété étonnante d'activités.



# Attiques de luxe avec vue sur la mer près de Puerto Banus et Marbella



29660 Les Belvederes

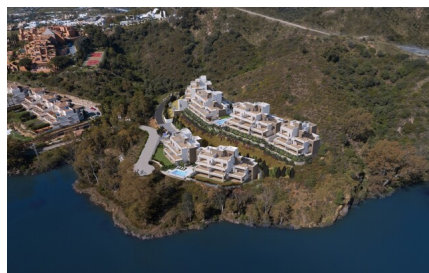
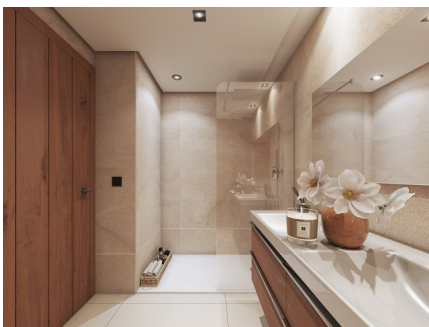
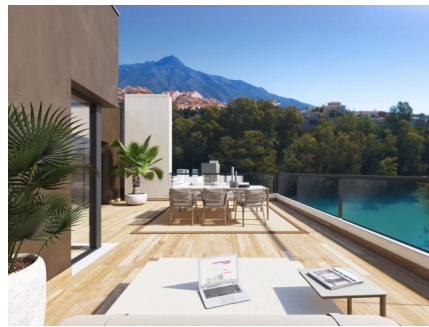
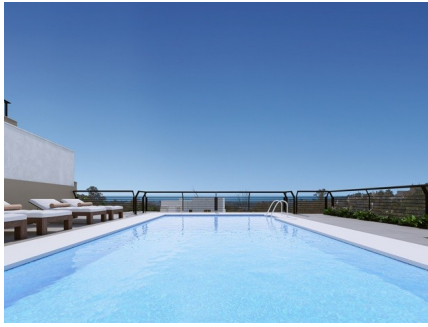




# Attiques de luxe avec vue sur la mer près de Puerto Banus et Marbella

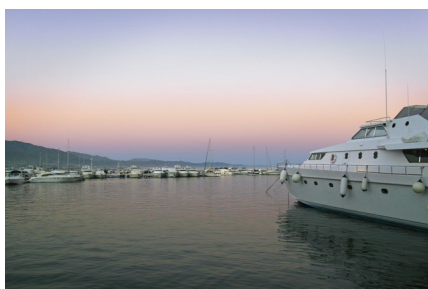
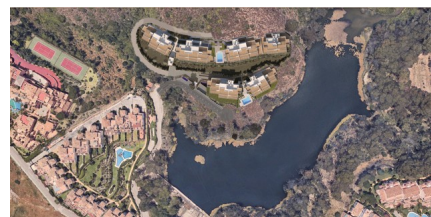


29660 Les Belvederes



# Attiques de luxe avec vue sur la mer près de Puerto Banus et Marbella

29660 Les Belvederes



# Attiques de luxe avec vue sur la mer près de Puerto Banus et Marbella



29660 Les Belvederes

## Informations générales

Référence	CDSL11148-15250
Exclusif	Oui
Type	Project
Subtype	Project
Costa	Costa Del Sol
Ville	Les Belvederes

## Mise en page

Installations	Le golf
Sécurité	Complexe fermé
Distance mer	5km
Situé à proximité du golf	Oui
Golf à distance	2km
Dicht bij winkels & restaurants	Oui