

Appartements de villa Ã©lÃ©gants et confortables avec des vues superbes, Benahavis



29679 Benahavis



29679 Benahavis | Costa Del Sol | Project | RÃ©fÃ©rence: CDSL11535-15031

Description

Une Ã©lÃ©gante rÃ©sidence de luxe situÃ©e dans un complexe rÃ©sidentiel sÃ©curisÃ© avec des installations de loisirs. Dans le respect des normes Ã©levÃ©es du Marbella Club, les architectes ont crÃ©Ã© un design moderne exquis avec une touche andalouse.

Ce nouveau projet est situÃ© dans une zone paysagÃ©e et vallonnÃ©e de BenahavÃ©s, Ã©carter du Marbella Club Golf Resort. Il se trouve Ã©carter de plusieurs terrains de golf, d'un centre Ã©questre et Ã© proximitÃ© d'une grande variÃ©tÃ© d'installations sportives et de loisirs supplÃ©mentaires, Ã© quelques minutes de la marina de Puerto Banus et de Marbella. BenahavÃ©s est connu comme l'une des rÃ©gions les plus riches d'Europe, parfaite pour ceux qui recherchent l'intimitÃ©, la sÃ©curitÃ© et le plus grand luxe. Elle est entourÃ©e d'une belle nature verdoyante et possÃ©de certains des meilleurs terrains de golf de la cÃ´te.

Cette rÃ©sidence rÃ©sidentielle comprend des villas jumelÃ©es et individuelles, ainsi que ces appartements uniques. Ces appartements sont rÃ©partis dans 22 bÃ¢timents compacts, chaque bÃ¢timent ne comptant que cinq appartements rÃ©partis sur trois Ã©tages.

Au total, 110 appartements de villa exclusifs sont proposÃ©s, d'une superficie allant de 122 m² Ã© 264 m². Ils comptent 2, 3 ou 4 chambres et 2 ou 3 salles de bain, et tous disposent de terrasses spacieuses d'au moins 45m². Les propriÃ©tÃ©s sont entourÃ©es de collines verdoyantes et la plupart offrent des vues fantastiques sur la MÃ©diterranÃ©e, Gibraltar et les montagnes de l'Atlas.

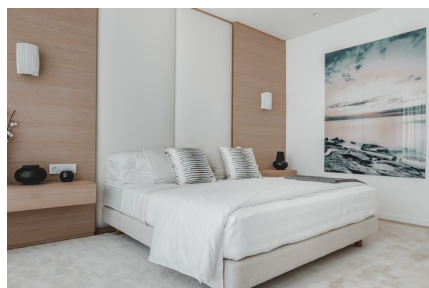
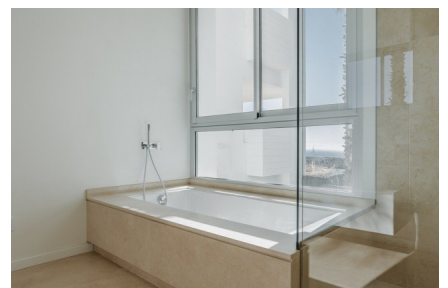
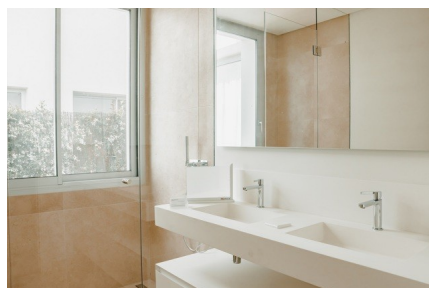
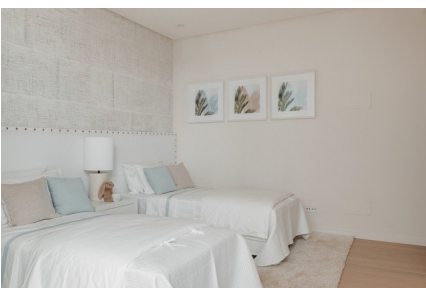
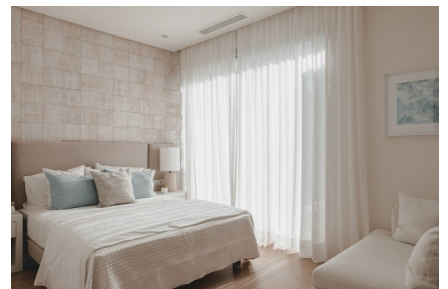
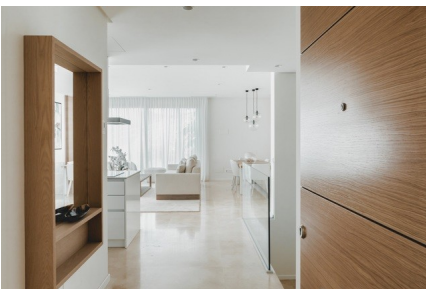
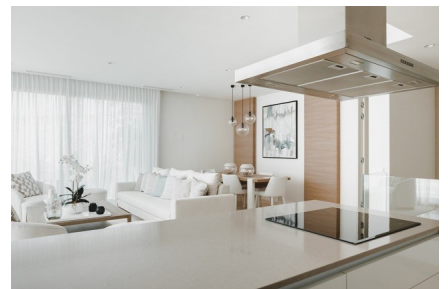
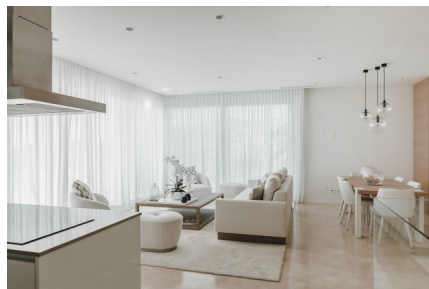
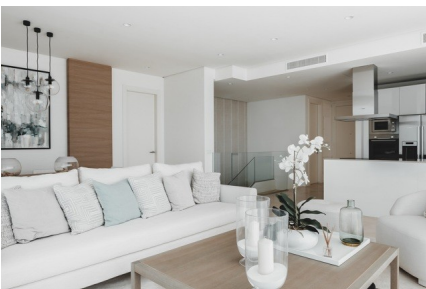
Les appartements rÃ©pondent aux normes les plus Ã©levÃ©es et sont dotÃ©s d'une cuisine entiÃ©rement Ã©quipÃ©e d'appareils Ã©lectromÃ©nagers, d'armoires encastrÃ©es dans les chambres, de salles de bains entiÃ©rement Ã©quipÃ©es et d'un systÃ©me de climatisation DAIKIN. En outre, tous les appartements disposent d'une salle de stockage et d'un parking souterrain directement accessible par ascenseur. Les appartements sont construits avec des matÃ©riaux de haute qualitÃ© et prÃ©sentent des finitions parfaites.

Les espaces communs comprennent deux grandes piscines, un espace bien-Ã©tre moderne avec une piscine intÃ©rieure, un coin salon et une salle de sport, des terrains de padel et des terrains polyvalents, ainsi que des aires de jeux pour enfants. Avantages supplÃ©mentaires : adhÃ©sion au Marbella Club Golf Resort, un terrain de golf de 18 trous, et accÃ©s au centre Ã©questre du Marbella Club.

Appartements de villa Ã©lÃ©gants et confortables avec des vues superbes, Benahavis



29679 Benahavis



Appartements de villa Ã©Ã©gants et confortables avec des vues superbes, Benahavis



29679 Benahavis



Appartements de villa Ã©lÃ©gants et confortables avec des vues superbes, Benahavis



29679 Benahavis



Appartements de villa Ã©lÃ©gants et confortables avec des vues superbes, Benahavis



29679 Benahavis

Informations gÃ©nÃ©rales

RÃ©fÃ©rence	CDSL11535-15031
Exclusif	Oui
Type	Project
Subtype	Project
Costa	Costa Del Sol
Ville	Benahavis

Mise en page

SÃ©curitÃ©	Complexe fermÃ© & SÃ©curitÃ© 24h/24
Distance mer	7km
Golf Ã distance	2km