

# Appartements de luxe avec vue sur le golf privés de San Pedro Alcantara



29670 San Pedro de Alcantara



29670 San Pedro de Alcantara | Costa Del Sol | Project | Référence: CDSL11685-15022

## Description

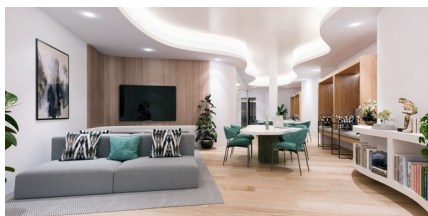
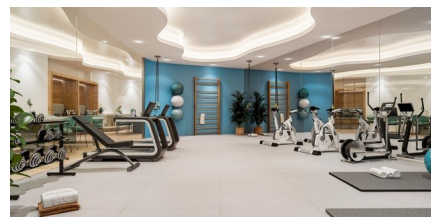
Un nouveau projet d'appartements et de penthouses de luxe avec vue sur le golf, situé à Guadalmina Alta Golf, dans le Triangle d'or, une zone très populaire et privilégiée de la Costa del Sol. Il se trouve à quelques minutes de route de San Pedro Alcantara, avec sa plage et toutes ses commodités, ainsi que de Puerto Banus. Diverses installations liées à la culture, aux sports, aux loisirs, au shopping et à la gastronomie se trouvent à proximité de la résidence. Marbella est accessible en 20 minutes, tandis que l'aéroport international de Malaga se trouve à 40 minutes de route.

Ce projet est conçu avec un design moderne d'avant-garde avec des espaces ouverts, ce qui vous garantit une maison de paix et de relaxation. Il y a un immeuble d'appartements dans le projet. Il offre 34 appartements et penthouses très spacieux de 2, 3 et 4 chambres à coucher dans un emplacement parfait, en première ligne du terrain de golf. Les appartements bénéficient de la lumière du jour grâce à de grandes fenêtres hautes dans la pièce. En outre, des portes coulissantes intègrent parfaitement le salon à la terrasse extérieure afin que vous puissiez profiter de belles vues et du style de vie méditerranéen.

Le complexe comprend une piscine commune, des jardins paysagers, un espace de travail et une salle de sport, le tout dans une communauté sécurisée avec un service de conciergerie.

# Appartements de luxe avec vue sur le golf privés de San Pedro Alcantara

29670 San Pedro de Alcantara



# Appartements de luxe avec vue sur le golf privés de San Pedro Alcantara



29670 San Pedro de Alcantara

## Informations générales

Référence	CDSL11685-15022
Exclusif	Oui
Type	Project
Subtype	Project
Costa	Costa Del Sol
Ville	San Pedro de Alcantara

## Mise en page

Installations	Aptitude, Le golf, Cours de récréation & Espace Détente
Sécurité	Complexe fermé & Sécurité 24h/24
Distance mer	3km
Situé à proximité du golf	Oui
Dicht bij winkels & restaurants	Oui