

Maison de golf à proximité de la mer et d'Estepona

29680 Estepona



29680 Estepona | Costa Del Sol | Maison | € 352.000 | Référence: CDSL8081-08601

Description

Cette résidence privée est située à Estepona Golf, sur le côté ouest d'Estepona, au cœur de la Costa del Sol. La ville est accessible en quelques minutes. L'aéroport international de Malaga est à 50 minutes de route et l'aéroport de Gibraltar à 40 minutes de route. Le complexe se trouve à 3 km de la mer.

Le projet comprend 48 maisons jumelées à deux étages réparties sur 7 blocs.

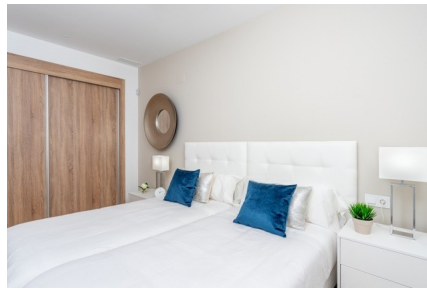
Les maisons bénéficient d'une vue de face sur le golfe et de vues ouvertes sur les environs verdoyants. Grâce à leur orientation sud et sud-ouest, les maisons bénéficient d'une grande luminosité. En fonction du stade de construction, les maisons disposent d'un sous-sol avec garage ou d'un beau jardin avec terrasse et parking à l'intérieur de la parcelle. De grandes terrasses et fenêtres, des finitions de haute qualité, un design soigné et un emplacement magnifique créent ces maisons uniques et confortables pour profiter d'un style de vie fantastique sur la Costa del Sol.

Chaque maison dispose de 3 chambres, de 2 salles de bains et de toilettes. Une salle à manger/salon ouverte avec une cuisine équipée intégrée donne sur une terrasse privée spacieuse où vous pourrez vous détendre sous le soleil espagnol toute l'année.

La résidence dispose de vastes espaces verts communs et d'une piscine commune.

Maison de golf à proximité de la mer et d'Estepona

29680 Estepona



Maison de golf à proximité de la mer et d'Estepona

29680 Estepona



Informations générales

Référence	CDSL8081-08601
Type	Maison
Subtype	Townhouse
Prix	€ 352.000
Costa	Costa Del Sol
Ville	Estepona
Nouvelle construction	Oui
Des stands	En développement
Surface	161.94m ²
Surface Terrasse 1	24.13m ²
Stationnement	Parking sur Terrain

Mise en page

Installations	Le golf & Espace Détente
Ch. à coucher	3
Salles de bains	2
Piscine	Communal
Zone de stockage	Oui
Contrôle du climat	AC préinstallé
Appareils de cuisine	Inclus
Sécurité	Complexe fermé & Sécurité 24h/24
Distance mer	3km
Situé à proximité du golf	Oui
Distance aéroport	43km