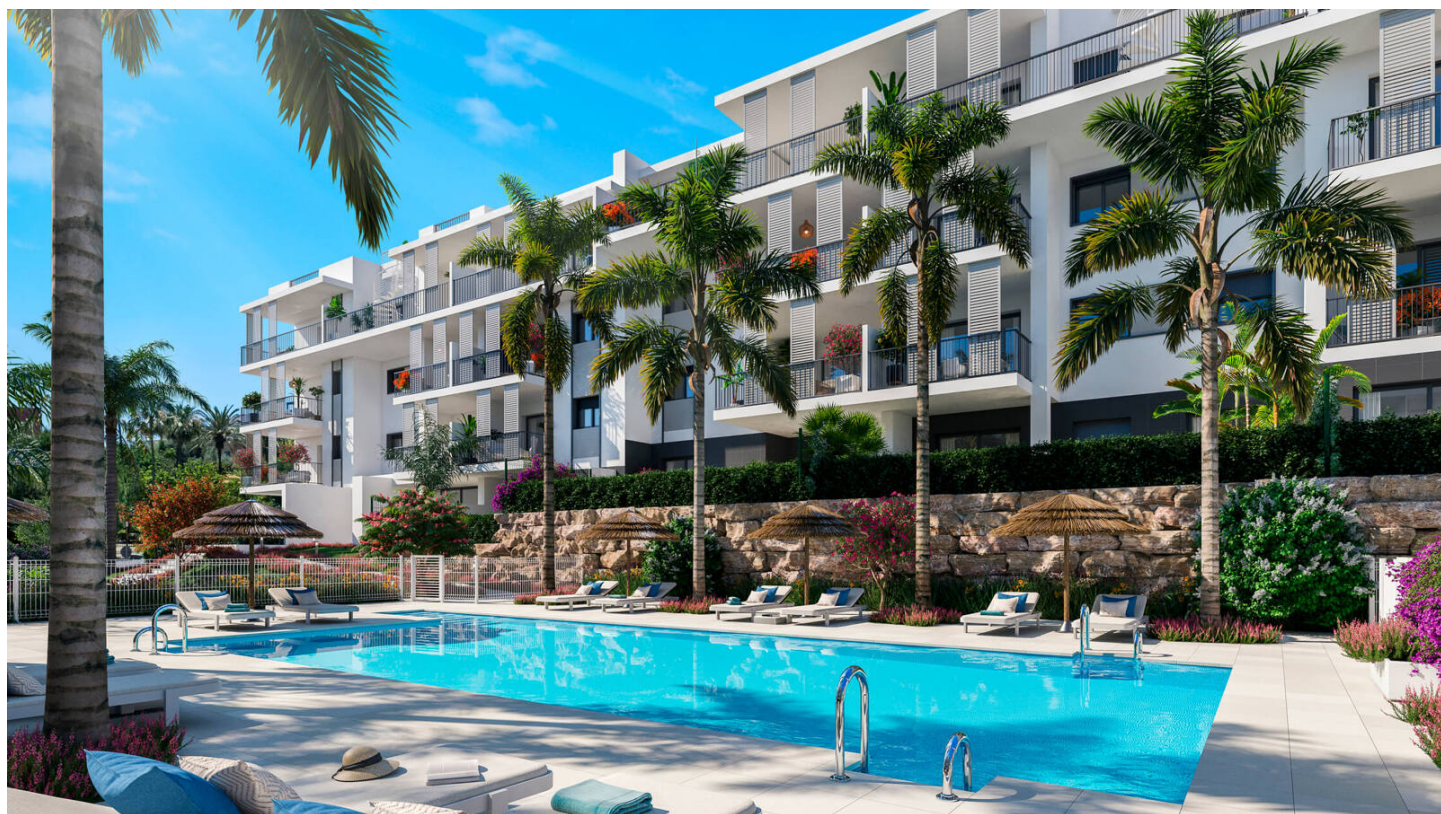


# Appartements modernes au cœur d'Estepona



29680 Estepona



29680 Estepona | Costa Del Sol | Project | Référence: CDSL13166-15237

## Description

Vous êtes à la recherche d'une résidence permanente parfaite ou d'une résidence secondaire en bord de mer et au cœur d'Estepona ? À distance de marche de la plage, de la vieille ville et des magasins? Vous cherchez des investissements rentables ? Alors, voici quelque chose pour vous !

Ce nouveau projet est situé au cœur d'Estepona, à 5 minutes à pied de la plage de La Rada et du port de plaisance d'Estepona, et à 10 minutes à pied de la vieille ville. L'emplacement signifie également que vous êtes très proche de toutes les commodités telles que les magasins, les bars/café, les restaurants, les banques et bien sûr les plages d'Estepona. Ce projet reflète l'art de vivre méditerranéen, la tranquillité d'une vie insouciant.

Ce beau complexe résidentiel se compose de 102 appartements et penthouses avec 1, 2 ou 3 chambres, répartis sur 2 bâtiments de 4 étages, chacun avec 51 unités et équipé d'un ascenseur. Les appartements sont construits avec une surface de construction pouvant atteindre 103 m<sup>2</sup>, des terrasses pouvant atteindre 97 m<sup>2</sup> et des jardins au rez-de-chaussée pouvant atteindre 52 m<sup>2</sup>. est un complexe résidentiel à l'architecture moderne qui répond aux normes de construction les plus élevées en matière d'efficacité énergétique et de durabilité.

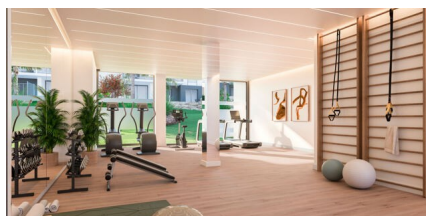
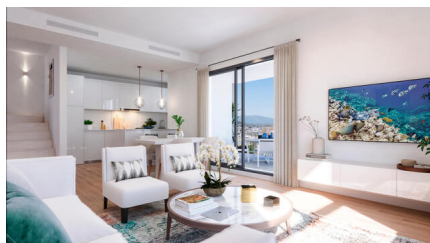
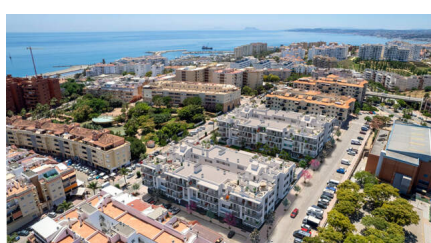
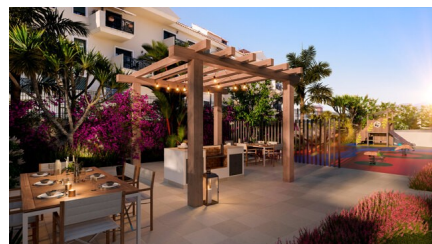
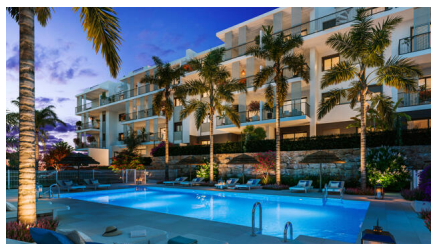
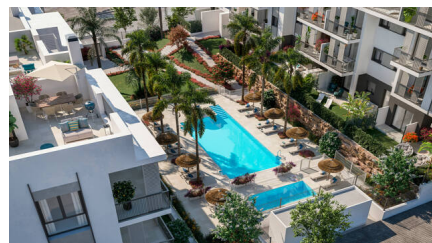
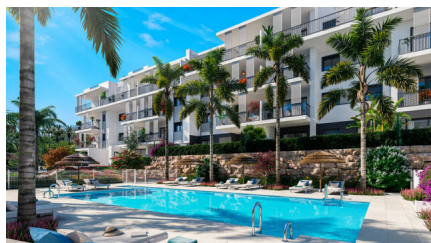
Le concept ouvert et la conception des appartements sont en accord avec le style de vie méditerranéen, combinant le salon et la cuisine pour créer l'espace le plus dynamique de la maison avec la lumière naturelle et une brise libre circulant à travers l'intérieur lumineux. Tous les appartements disposent d'une belle terrasse et les penthouses ont également leur propre solarium.

Les espaces communs comprennent des jardins design, des piscines pour adultes et enfants, une aire de jeux pour enfants, un espace barbecue et un espace de travail en commun. Toutes les unités ont un parking souterrain et certaines ont également une salle de stockage.

La résidence est idéalement située pour explorer certaines des plus belles attractions d'Andalousie : la ville animée de Puerto Banús est à 20 minutes en voiture, Marbella à 30 minutes, Ronda à 1 heure et le centre-ville de Malaga à 1 heure. L'aéroport de Malaga est à 80 km et Gibraltar à 50 km.

# Appartements modernes au cœur d'Estepona

29680 Estepona



# Appartements modernes au cœur d'Estepona

29680 Estepona



## Informations générales

Référence	CDSL13166-15237
Type	Project
Subtype	Project
Costa	Costa Del Sol
Ville	Estepona

## Mise en page

Sécurité	Complexe fermé
Situé sur la plage	Oui
Golf à distance	7km
Dicht bij winkels & restaurants	Oui