

# Villa jumelée avec piscine privée dans le luxueux La Finca Golf Resort



03169 Algorfa



03169 Algorfa | Costa Blanca South | Maison | € 495.000 | Référence: CBLS13249-09927

## Description

Ce nouveau projet fantastique est construit dans l'un des plus beaux endroits près d'Orihuela Costa sur la Costa Blanca et est entouré de vues sur la nature environnante et le paysage montagneux.

Le projet est situé sur La Finca Golf Resort, l'un des meilleurs terrains de golf de la région de Valence. Cette station de luxe moderne dispose d'une infrastructure très bien développée et propose divers établissements de restauration, des boutiques, un merveilleux spa, une salle de sport et des courts de tennis et de padel. Un environnement où vous pouvez profiter de la paix, de la nature et d'un doux climat méditerranéen.

Ce projet est un grand complexe résidentiel composé de différents types de maisons. Il comprend des appartements, des maisons jumelées et des villas individuelles, soit 73 propriétés au total, et sera construit en plusieurs phases.

À seulement 2 km se trouve le village espagnol d'Algorfa avec toutes les commodités nécessaires, et à 20 minutes en voiture se trouvent les plages au drapeau bleu de Guardamar del Segura. L'aéroport international d'Alicante est facilement accessible via l'autoroute AP7 en 35 minutes en voiture.

# Villa jumelée avec piscine privée dans le luxueux La Finca Golf Resort



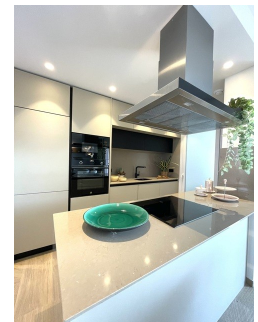
03169 Algorfa



# Villa jumelée avec piscine privée dans le luxueux La Finca Golf Resort



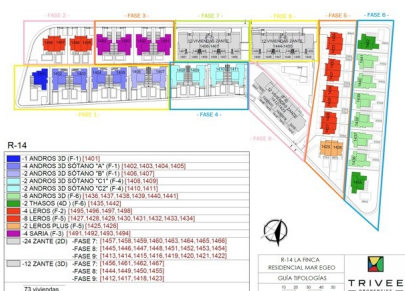
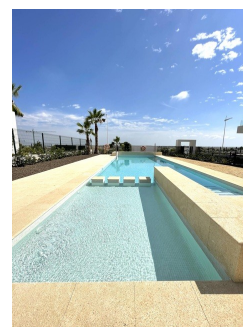
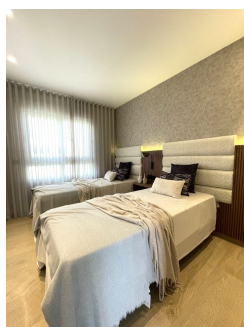
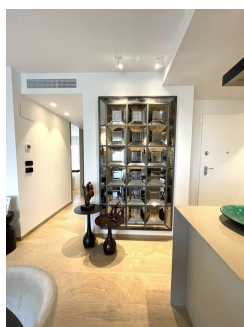
03169 Algorfa



# Villa jumelée avec piscine privée dans le luxueux La Finca Golf Resort



03169 Algofra



# Villa jumelée avec piscine privée dans le luxueux La Finca Golf Resort



03169 Algorfa

## Informations générales

Référence	CBLS13249-09927
Type	Maison
Subtype	Bâtiments jumelés
Prix	€ 495.000
Costa	Costa Blanca Sud
Ville	Algorfa
Nouvelle construction	Oui
Des stands	En développement
Surface	108.62m <sup>2</sup>
Sol en surface	260m <sup>2</sup>
Surface Terrasse 1	28.15m <sup>2</sup>
Stationnement	Parking sur Terrain

## Mise en page

Installations	Aptitude, Tennis & Le golf
Ch. à coucher	3
Salles de bains	2
Piscine	Privé
Kelder	Oui
Solarium	30.05m <sup>2</sup>
Contrôle du climat	Airco chaud/froid
Appareils de cuisine	Non inclus
Sécurité	Complexe fermé
Distance mer	17km
Situé à proximité du golf	Oui
Distance aéroport	55km