



30155 Altaona Golf | Costa Calida | Maison | € 315.500 | Référence: CCAL11476-10371

## Description

L'Altaona Golf and Country Village est situé au pied de la réserve naturelle de Murallas de King Kong et près de la vallée qui entoure Murcie. Une zone de montagne pleine de pins, où vous pouvez faire de longues promenades ou du vélo de montagne.

Sur le terrain de golf se trouve ce projet récemment construit de 10 maisons de ville. Il y a 2 types de maisons, avec 2 chambres et avec 3 chambres.

Les propriétés à deux chambres sont des maisons de plain-pied, où le salon/salle à manger, la cuisine, les deux chambres et les deux salles de bains se trouvent au rez-de-chaussée. Ce type dispose d'un solarium de 71 m<sup>2</sup>.

Les maisons de 3 chambres à coucher ont 2 étages. Au rez-de-chaussée se trouve le salon/salle à manger avec cuisine ouverte, 2 chambres et une salle de bain. Au premier étage se trouve l'autre chambre avec salle de bains, et l'accès à une grande terrasse de 31 m<sup>2</sup>.

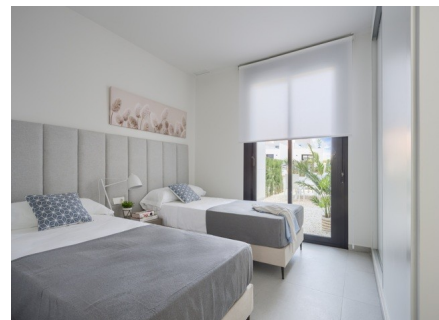
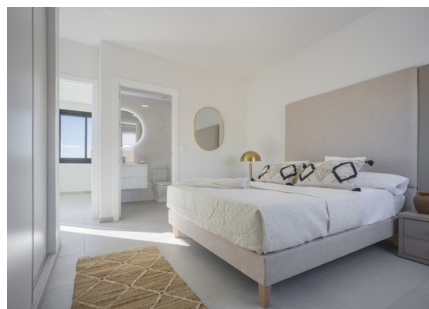
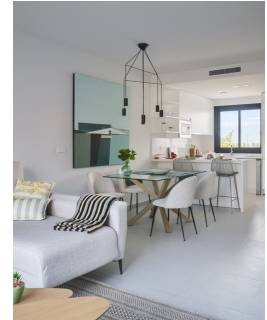
Les propriétés sont équipées de : climatisation ; cuisine et salles de bains équipées ; armoires encastrées dans les chambres. Il y a une piscine commune. Une piscine privée est facultative pour certaines propriétés.

Le complexe dispose d'un magnifique parcours de golf, ainsi que d'une salle de sport, de courts de padel et de tennis, et d'un spa. La ville de Murcie est à 15 minutes de route, une belle ville avec une histoire riche. Vous y trouverez toutes les commodités que vous attendez d'une ville. Le village de Corvera est à 12 kilomètres, vous y trouverez quelques supermarchés, des restaurants et des bars, etc.

# Maison moderne jumelée à Altaona Golf Resort



30155 Altaona Golf



# Maison moderne jumelée à Altaona Golf Resort



30155 Altaona Golf

## Informations générales

Référence	CCAL11476-10371
Type	Maison
Subtype	Townhouse
Prix	€ 315.500
Costa	Costa Calida
Ville	Altaona Golf
Nouvelle construction	Oui
Des stands	Prêt à emménager
Surface	105.1m <sup>2</sup>
Sol en surface	136.5m <sup>2</sup>
Jardin	Ja
Stationnement	Espace de stationnement commun

## Mise en page

Installations	Aptitude, Tennis & Sauna
Ch. à coucher	3
Salles de bains	2
Piscine	Communal
Solarium	31m <sup>2</sup>
Contrôle du climat	Airco chaud/froid
Appareils de cuisine	Non inclus
Distance mer	30km
Situé à proximité du golf	Oui
Dicht bij winkels & restaurants	Oui
Distance aéroport	14km