

# Penthouse de luxe avec terrasse spacieuse à Benitachell

03726 Benitachell



03726 Benitachell | Costa Blanca North | Appartement | € 434.000 | Référence: CBLN2422-10603

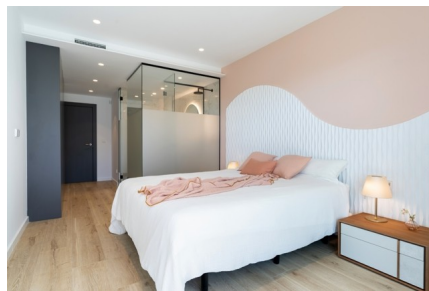
## Description

Ce projet consiste en des appartements neufs d'architecture moderne avec 2 chambres à coucher et 2 salles de bain, cuisine ouverte et salon-salle à manger, différents modèles au choix, terrasse et jardin au rez-de-chaussée ou terrasse et solarium au premier étage. Conçu pour profiter d'un maximum d'espace et de la lumière méditerranéenne. L'équipement des appartements est également axé sur le confort avec un chauffage par le sol, une climatisation froide et chaude, de l'eau chaude via le système altherma, des appareils électroménagers et un projet de décoration qui donne à l'ensemble un style unique et moderne.

# Penthouse de luxe avec terrasse spacieuse à Benitachell



03726 Benitachell

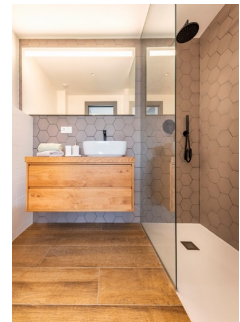
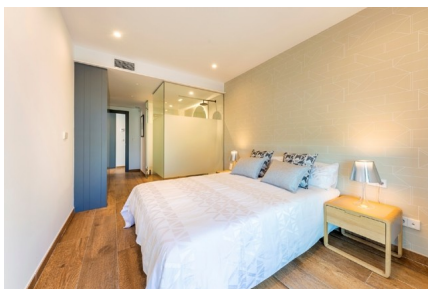




# Penthouse de luxe avec terrasse spacieuse à Benitachell



03726 Benitachell

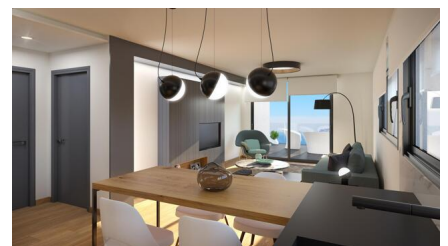




# Penthouse de luxe avec terrasse spacieuse à Benitachell



03726 Benitachell



# Penthouse de luxe avec terrasse spacieuse à Benitachell



03726 Benitachell



# Penthouse de luxe avec terrasse spacieuse à Benitachell



03726 Benitachell

## Informations générales

Référence	CBLN2422-10603
Exclusif	Oui
Type	Appartement
Subtype	Penthouse
Prix	€ 434.000
Costa	Costa Blanca Nord
Ville	Benitachell
Nouvelle construction	Oui
Des stands	En développement
Etage	1
Surface	88.95m <sup>2</sup>
Surface Terrasse 1	40.8m <sup>2</sup>
Stationnement	Espace de stationnement commun

## Mise en page

Installations	SPA & Cours de récréation
Ch. à coucher	2
Salles de bains	2
Piscine	Communal
Domaine technique	Oui
Contrôle du climat	Airco chaud/froid
Appareils de cuisine	Inclus
Sécurité	Complexe fermé
Distance mer	2km
Golf à distance	7km
Dicht bij winkels & restaurants	Oui
Distance aéroport	95km