

# Penthouse avec vue sur la mer à proximité de la plage près de Torrevieja



03183 Torrevieja



03183 Torrevieja | Costa Blanca South | Appartement | € 450.500 | Référence: CBL14135-10770

## Description

Ce nouveau complexe résidentiel composé d'appartements contemporains est en cours de construction dans une zone résidentielle située au nord de la ville de Torrevieja, entre La Mata et Torrevieja, sur la Costa Blanca Sud. À seulement 700 m de la plage, il est idéalement situé pour profiter des meilleurs services. Toutes les commodités se trouvent à portée de main.

Au total, cinq immeubles d'appartements de six étages constituent un nouveau complexe résidentiel doté d'installations fantastiques dans un endroit magnifique situé près de la mer. Le projet sera mis en œuvre en plusieurs phases.

Les appartements sont des maisons modernes avec 2 ou 3 chambres et 2 salles de bain. La disposition de la propriété est basée sur un concept ouvert, avec la cuisine intégrée au salon/salle à manger. Tous les appartements disposent de terrasses ensoleillées, certaines avec vue sur la mer (uniquement aux étages supérieurs) ou sur le jardin et la piscine. En outre, les appartements du rez-de-chaussée disposent d'un jardin privé et les penthouses bénéficient de plus grandes terrasses et de solariums privés.

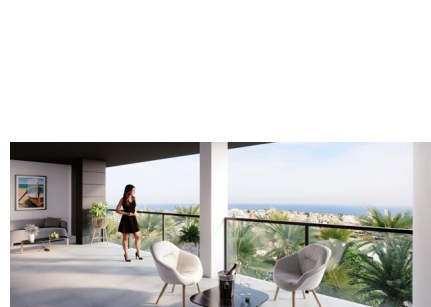
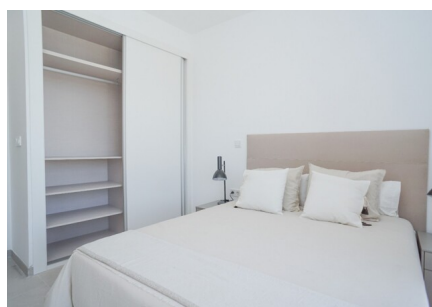
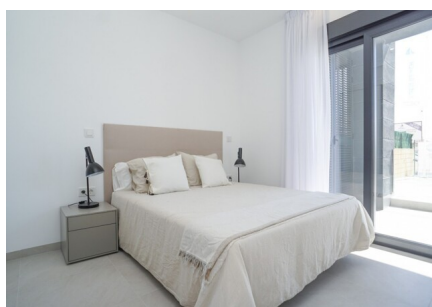
Le complexe résidentiel dispose de belles zones communes avec : 2 piscines pour adultes et 1 piscine pour enfants, jardins méditerranéens, espaces de détente, salle de sport, parking pour vélos et voitures.

Grâce à l'excellent emplacement de ce lotissement, vous pouvez vous rendre à pied au parc aromatique de Torrevieja, au centre sportif, au marché hebdomadaire, à un large éventail d'espaces de loisirs et à la vie nocturne avec ses bars, restaurants et pubs. À 10 minutes en voiture se trouve la grande zone commerciale de Torrevieja avec le centre commercial Habaneras, les cinémas et le supermarché Carrefour. Le centre-ville de Torrevieja se trouve à une courte distance de marche : vous pouvez l'atteindre en faisant une belle promenade le long de la mer. Il y a également plusieurs terrains de golf à proximité. L'aéroport d'Alicante est à 35 minutes de route.



# Penthouse avec vue sur la mer à proximité de la plage près de Torrevieja

03183 Torrevieja



# Penthouse avec vue sur la mer à proximité de la plage près de Torrevieja

03183 Torrevieja



# Penthouse avec vue sur la mer à proximité de la plage près de Torrevieja



03183 Torrevieja

## Informations générales

Référence	CBLS14135-10770
Type	Appartement
Subtype	Penthouse
Prix	€ 450.500
Costa	Costa Blanca Sud
Ville	Torrevieja
Nouvelle construction	Oui
Des stands	En développement
Etage	5
Surface	75.31m <sup>2</sup>
Surface Terrasse 1	29.05m <sup>2</sup>
Stationnement	Espace de stationnement commun

## Mise en page

Ch. à coucher	3
Salles de bains	2
Piscine	Communal
Ascenseur	Oui
Solarium	88.28m <sup>2</sup>
Contrôle du climat	Airco chaud/froid
Appareils de cuisine	Non inclus
Sécurité	Complexe fermé
Vue	Vue sur la mer
Situé sur la plage	Oui
Distance mer	1km
Golf à distance	16km
Dicht bij winkels & restaurants	Oui
Distance aéroport	40km