

Spacieux penthouse à 250 m de la plage à Torrevieja



03185 Torrevieja



03185 Torrevieja | Costa Blanca South | Appartement | € 365.000 | Référence: CBL57325-12215

Description

Ce magnifique complexe bénéficie d'un excellent emplacement, à 250 mètres de la plage. Ce complexe est idéal pour profiter de votre séjour en bord de mer. Les plages du sud de Torrevieja, situées à proximité, et les promenades en bord de mer deviendront votre itinéraire habituel lorsque vous voudrez profiter de la mer.

Les excellentes zones communes sont équipées de trois grandes piscines, dont une chauffée, d'une piscine pour enfants, d'une salle de sport, d'une salle de fitness et d'aires de pique-nique. Des espaces de détente avec des bancs sont l'endroit idéal pour prendre un verre avec vos proches, au bord de la piscine. Vos enfants peuvent jouer dans une grande aire de jeux, en toute sécurité dans une zone clôturée.

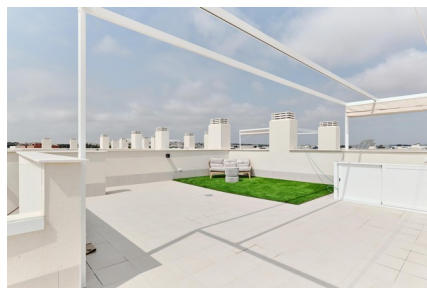
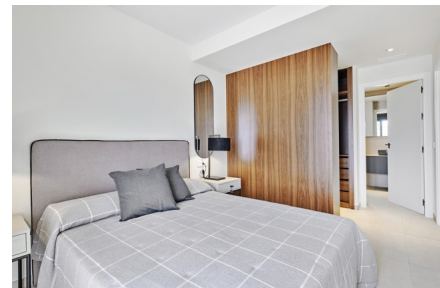
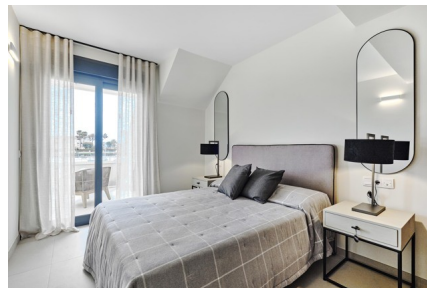
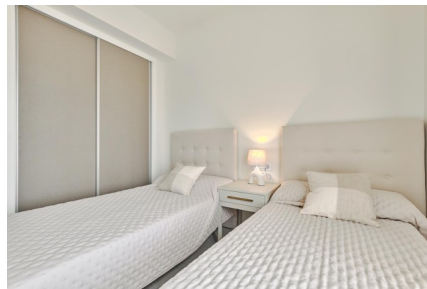
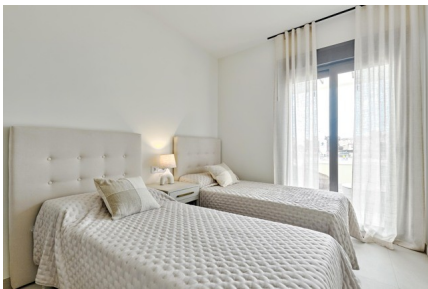
Les appartements disposent de 2 ou 3 chambres et de 2 salles de bains (dont une en-suite). Les appartements du rez-de-chaussée disposent d'une grande terrasse et d'un jardin, l'espace varie de 50 à 90 m². En option, une petite piscine privée peut y être placée. Les penthouses disposent d'une terrasse spacieuse de 20 m² et d'un très grand solarium privé de 70 m².

L'aéroport d'Alicante est facilement accessible en voiture, à seulement 40 minutes.

Spacieux penthouse à 250 m de la plage à Torrevieja



03185 Torrevieja



Spacieux penthouse à 250 m de la plage à Torrevieja



03185 Torrevieja



Spacieux penthouse à 250 m de la plage à Torrevieja



03185 Torrevieja

Informations générales

| | |
|-----------------------|--------------------------|
| Référence | CBLS7325-12215 |
| Type | Appartement |
| Subtype | Penthouse |
| Prix | € 365.000 |
| Costa | Costa Blanca Sud |
| Ville | Torrevieja |
| Orientation | Est |
| Nouvelle construction | Oui |
| Des stands | En développement |
| Etage | 1 |
| Surface | 102.76m ² |
| Surface Terrasse 1 | 19.53m ² |
| Stationnement | Stationnement souterrain |

Mise en page

| | |
|---------------------------------|---|
| Installations | Aptitude, SPA, Cours de récréation & Espace Détente |
| Ch. à coucher | 2 |
| Salles de bains | 2 |
| Piscine | Communal |
| Domaine technique | Oui |
| Solarium | 73.25m ² |
| Contrôle du climat | Airco chaud/froid |
| Appareils de cuisine | Non inclus |
| Sécurité | Complexe fermé |
| Situé sur la plage | Oui |
| Distance mer | 0.25km |
| Golf à distance | 8km |
| Dicht bij winkels & restaurants | Oui |
| Distance aéroport | 47km |