

Appartement spacieux près du populaire lac de Santa Rosalia



30710 Santa Rosalia



30710 Santa Rosalia | Costa Calida | Appartement | € 390.000 | Référence: CCAL12624-12378

Description

Vous voulez passer vos journées dans un paradis sur la Costa Calida ? Ne cherchez pas plus loin pour votre (seconde) maison, ces appartements du Santa Rosalia Resort vous offrent le meilleur de la vie méditerranéenne !

Ce projet de construction neuve comprend 42 appartements, répartis dans 6 immeubles. Avec seulement 7 appartements, 2 appartements par étage et 1 penthouse au dernier étage, ces appartements sont spacieux et vous offrent un maximum de confort.

Les appartements du rez-de-chaussée disposent de 3 chambres et de 2 salles de bains, dont une en-suite. Depuis le salon/salle à manger avec cuisine ouverte, vous avez accès au grand jardin privé d'au moins 74 m². Les appartements du premier et du deuxième étage disposent de deux chambres et de deux salles de bains, dont une avec salle de bains. Ces propriétés disposent d'une terrasse spacieuse où vous pourrez profiter des longues soirées d'été. Le penthouse a tout le troisième étage à lui tout seul, avec 3 chambres, 2 salles de bain et une toilette d'invité. Il y a une grande terrasse extérieure de chaque côté de la maison.

Santa Rosalia est une nouvelle station convoitée sur le Mar Menor, avec un caractère unique.

Il y a un lagon paradisiaque bleu turquoise avec un club de plage où vous pouvez profiter du cadre tropical et des vues. Les plages aménagées sont de sable blanc fin avec une terrasse ensoleillée et le lagon est divisé en zones de baignade et de sports nautiques.

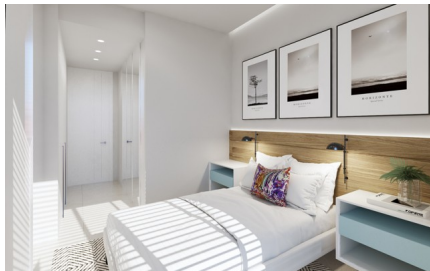
Le complexe dispose de multiples installations telles que : beach volley, un mini-golf d'aventure, des terrains multisports, des équipements de crossfit en plein air, des aires de jeux pour enfants et des sentiers de randonnée pour de belles promenades.

L'emplacement de la station est excellent. À 4 km, vous avez les belles plages du Mar Menor et la ville toujours animée de Los Alcazares. Santa Rosalia est entourée de plusieurs complexes de golf à 18 trous. L'aéroport de Murcie est à 25 minutes de route et celui d'Alicante à 55 minutes.

Appartement spacieux près du populaire lac de Santa Rosalia

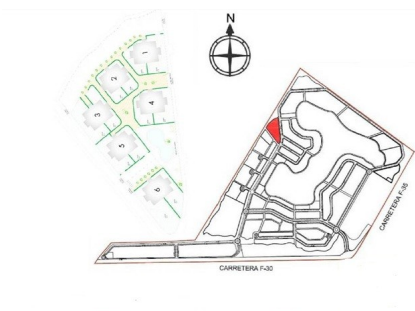


30710 Santa Rosalia



Appartement spacieux près du populaire lac de Santa Rosalia

30710 Santa Rosalia



Appartement spacieux près du populaire lac de Santa Rosalia



30710 Santa Rosalia

Informations générales

Référence	CCAL12624-12378
Type	Appartement
Subtype	Rez-de-chaussée
Prix	€ 390.000
Costa	Costa Calida
Ville	Santa Rosalia
Nouvelle construction	Oui
Des stands	En développement
Surface	102.83m ²
Jardin	Ja
Jardin du quartier	261m ²
Surface Terrasse 1	23.32m ²
Stationnement	Espace de stationnement commun

Mise en page

Installations	Club de la plage, Cours de récréation & Espace Détente
Ch. à coucher	3
Salles de bains	2
Piscine	Communal
Zone de stockage	Oui
Ascenseur	Oui
Contrôle du climat	Airco chaud/froid
Appareils de cuisine	Non inclus
Sécurité	Complexe fermé & Sécurité 24h/24
Distance mer	4km
Golf à distance	3km
Distance aéroport	31km