

Appartement de luxe avec vue imprenable sur la mer près de Benalmadena



29631 Benalmadena



29631 Benalmadena | Costa Del Sol | Appartement | € 461.000 | Référence: CDSL16634-13046

Description

Vous rêvez de ressentir et d'expérimenter les bonnes vibrations du style de vie méditerranéen chaque matin au réveil ? De commencer la journée avec la lumière du soleil qui pénètre dans votre maison et vous donne la meilleure énergie positive ?

Alors ce projet est fait pour vous, où il est possible de vivre confortablement dans un endroit de rêve !

Ce projet est une nouvelle résidence privée exclusive d'appartements de luxe située dans un endroit privilégié de la Costa del Sol, près de Benalmádena. Grâce à la position surélevée du projet et à sa disposition en terrasses, toutes les résidences jouissent d'une incroyable vue panoramique sur la mer et la côte.

L'agencement des appartements suit la pente du terrain, laissant place à de généreuses terrasses, accentuées par des balustrades en verre, vous permettant de profiter des vues à l'intérieur comme à l'extérieur. Cela permet également à la lumière naturelle de pénétrer dans les appartements. La conception combine une architecture moderne et légère avec un style méditerranéen exclusif.

Le complexe compte un total de 49 logements confortables - appartements et penthouses avec 2 ou 3 chambres et 2 ou 3 salles de bains.

L'agencement de la propriété est un concept ouvert, avec la cuisine intégrée dans le salon/salle à manger. La cuisine est entièrement équipée d'appareils électroménagers de grandes marques. Grâce aux grandes portes coulissantes, le salon s'ouvre sur la terrasse extérieure qui offre des vues spectaculaires sur la mer et toute la côte. Tous les appartements disposent de deux places de parking privées et d'une salle de stockage.

Les parties communes comprennent une belle piscine, des salons, une salle de sport moderne et un club social.

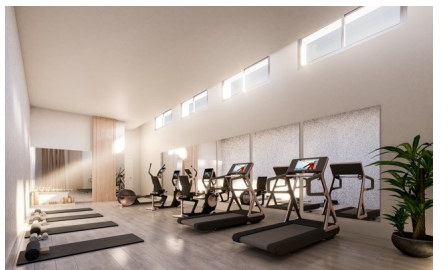
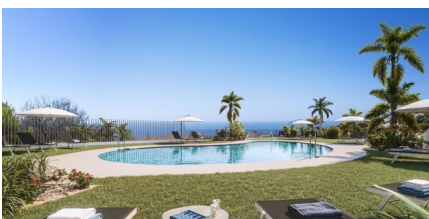
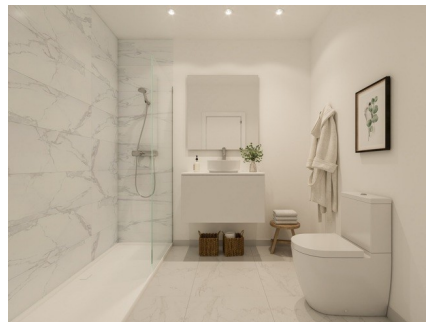
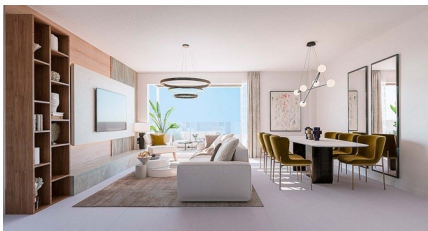
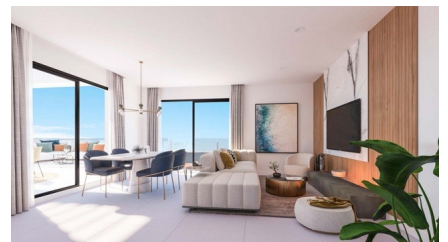
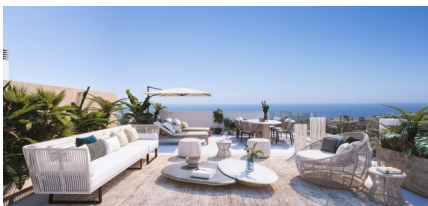
Benalmádena possède plus de 8 km de littoral, comprenant des zones rocheuses magiques avec de petites criques et des falaises, ainsi que de vastes plages de sable dont on peut profiter toute l'année. Sur la Senda Litoral, un sentier côtier qui longe la Costa del Sol, vous pourrez faire de longues promenades ou du jogging tout en profitant d'une agréable brise marine.

Le complexe résidentiel offre un accès direct aux autoroutes. L'aéroport international de Malaga se trouve à 14 minutes en voiture et la ville de Malaga et Marbella à 30 minutes en voiture.

L'emplacement est dans une zone naturelle unique et en même temps proche de tous les services, loisirs et zones de divertissement.

Appartement de luxe avec vue imprenable sur la mer près de Benalmadena

29631 Benalmadena



Appartement de luxe avec vue imprenable sur la mer près de Benalmadena



29631 Benalmadena

Informations générales

Référence	CDSL16634-13046
Type	Appartement
Subtype	Middle Floor Apartment
Prix	€ 461.000
Costa	Costa Del Sol
Ville	Benalmadena
Orientation	Sud
Nouvelle construction	Oui
Des stands	En développement
Etage	1
Surface	97.92m ²
Surface Terrasse 1	38.73m ²
Surface Terrasse 2	33.17m ²
Stationnement	Stationnement souterrain

Mise en page

Ch. à coucher	3
Salles de bains	2
Piscine	Communal
Zone de stockage	Oui
Ascenseur	Oui
Contrôle du climat	Airco chaud/froid
Appareils de cuisine	Inclus
Sécurité	Complexe fermé
Vue	Vue sur la mer
Distance mer	4km
Situé à proximité du golf	Oui
Golf à distance	2km
Dicht bij winkels & restaurants	Oui
Distance aéroport	15km