

Appartements nouvellement construits à proximité de la mer à San Pedro del Pinatar



30740 San Pedro del Pinatar



30740 San Pedro del Pinatar | Costa Calida | Project | Référence: CCAL16668-15300

Description

Un nouveau projet résidentiel situé à San Pedro del Pinatar, à proximité du centre-ville et à courte distance des Salinas de San Pedro del Pinatar, de la Mar Menor et de la mer Méditerranée.

Ce projet est un complexe résidentiel moderne composé de trois bâtiments, chacun avec 5 étages et un ascenseur. Il y a un total de 51 appartements et penthouses avec 2 ou 3 chambres et 2 salles de bains.

Tous les appartements disposent d'une terrasse ensoleillée et d'un plan ouvert avec la cuisine intégrée dans le salon/salle à manger. En outre, chaque appartement comprend une chambre à coucher avec salle de bains privative. Chaque appartement dispose de sa propre place de parking et d'un espace de rangement dans le garage souterrain. Le complexe dispose d'une piscine commune avec douches et d'un espace de détente pour un usage quotidien.

Finies avec des matériaux de haute qualité, les propriétés répondent aux normes de construction les plus strictes et sont dotées de : climatisation installée, cuisine entièrement équipée avec appareils de cuisine, salles de bains équipées avec chauffage par le sol, armoires encastrées dans les chambres. En outre, les penthouses sont dotés de nombreux équipements supplémentaires sur le solarium : toilettes et douche, pergola métallique design, barbecue et cuisine d'été. Tout cela pour profiter de l'extérieur sous le soleil espagnol !

Le complexe résidentiel se trouve à quelques minutes de marche du centre de San Pedro del Pinatar. Vous y trouverez tous les services dont vous avez besoin : magasins, banques, cafés, pharmacies, restaurants, centres médicaux. À proximité, vous trouverez des centres commerciaux, des parcs de loisirs, des centres de bien-être, des sentiers de randonnée et des pistes cyclables et, bien sûr, Carthagène, une belle ville portuaire riche en histoire.

San Pedro del Pinatar est une petite ville située à la frontière entre la Costa Blanca et la Costa Calida et est l'un des principaux centres touristiques de la Costa Calida. Située entre la Mar Menor et la mer Méditerranée, cette destination est connue pour ses traditions de pêche, ses boues médicinales, ainsi que ses salines et ses bancs de sable.

La Mar Menor est une mer intérieure calme, l'un des meilleurs endroits du sud de l'Espagne pour faire de la voile, de la planche à voile, du kayak, de la

Appartements nouvellement construits à proximité de la mer à San Pedro del Pinatar



30740 San Pedro del Pinatar

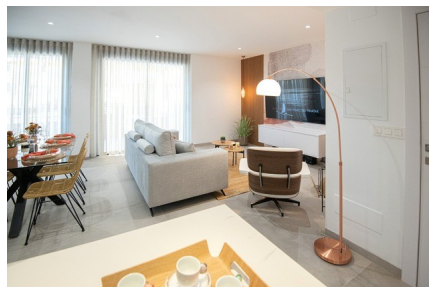
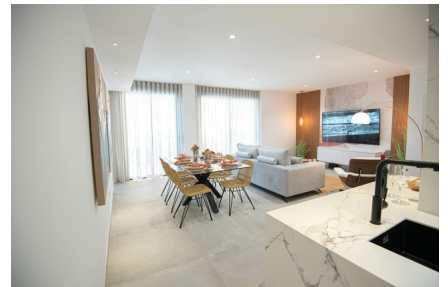
natation, du bateau à moteur et toutes sortes d'autres sports nautiques.
L'aéroport international de Murcie se trouve à 40 km.

Dans l'ensemble, ces propriétés constituent un excellent point de départ si vous souhaitez profiter de la culture et de la nature espagnoles et, bien sûr, du magnifique soleil espagnol !

Appartements nouvellement construits à proximité de la mer à San Pedro del Pinatar



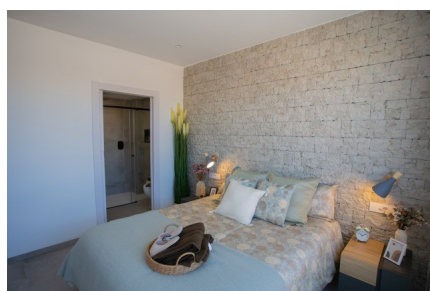
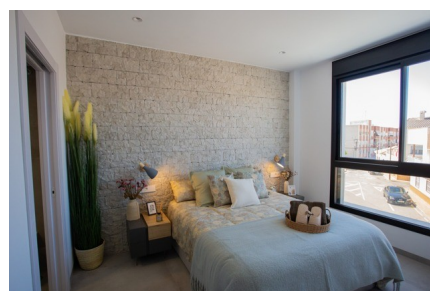
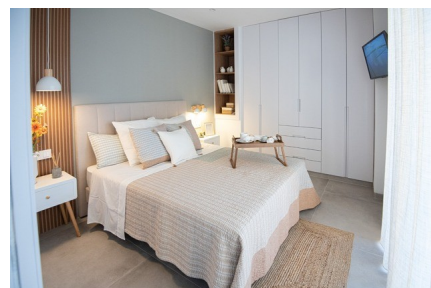
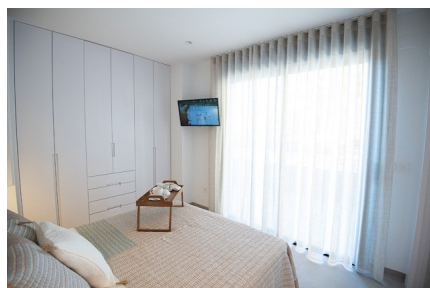
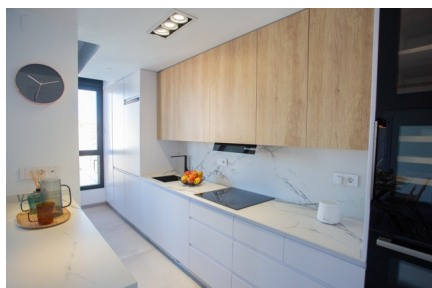
30740 San Pedro del Pinatar



Appartements nouvellement construits Ã proximitÃ© de la mer Ã San Pedro del Pinatar



30740 San Pedro del Pinatar



Appartements nouvellement construits Ã proximitÃ© de la mer Ã San Pedro del Pinatar



30740 San Pedro del Pinatar

Informations gÃ©nÃ©rales

RÃ©fÃ©rence	CCAL16668-15300
Type	Project
Subtype	Project
Costa	Costa Calida
Ville	San Pedro del Pinatar

Mise en page

SÃ©curitÃ©	Complexe fermÃ©
Distance mer	2km
Golf Ã distance	10km
Dicht bij winkels & restaurants	Oui