

# Appartement moderne avec deux terrasses à Pilar de la Horadada



03190 Pilar de la Horadada



03190 Pilar de la Horadada | Costa Blanca South | Appartement | € 250.900 | Référence: CBLS16112-14088

## Description

Ce nouveau projet est situé à Pilar de la Horadada sur la Costa Blanca, à seulement 4 km de la mer et avec toutes les commodités à portée de main. Ce projet est un complexe résidentiel composé de 16 appartements de plain-pied de 2 et 3 chambres à coucher, tous dotés d'un spacieux salon/salle à manger ouvert avec cuisine intégrée. Les appartements du rez-de-chaussée disposent d'une grande terrasse avant et d'une terrasse arrière avec parking privé ; les penthouses du premier étage disposent d'une terrasse et d'un grand solarium privé.

Les propriétés répondent aux normes de construction les plus strictes et sont dotées des éléments suivants : climatisation moderne, cuisine entièrement équipée avec appareils de cuisine, salles de bains équipées avec chauffage au sol, cuisine d'été, toilettes et pergola sur le solarium, éclairage intérieur et extérieur.

Vous pourrez profiter d'une belle piscine commune.

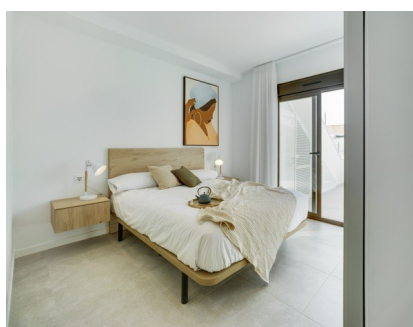
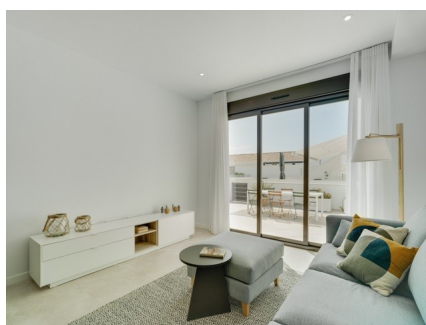
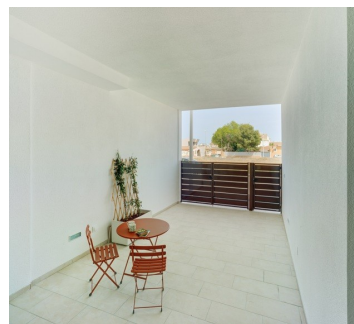
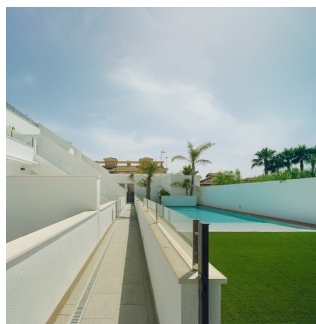
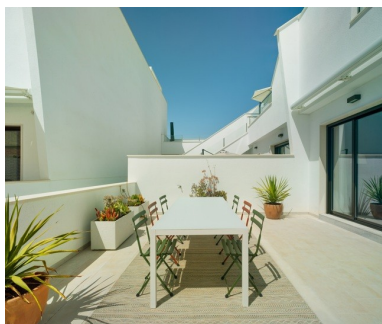
Pilar de la Horadada est une ville espagnole typique de la Costa Blanca Sud, à la frontière régionale avec la province de Murcie. La résidence se trouve à quelques minutes de marche du centre ville accueillant. Vous y trouverez toutes les commodités dont vous avez besoin : magasins, supermarchés, centres de santé, restaurants et bars. La ville est traversée par le sentier Del Pilar al Mar, long de trois kilomètres, qui relie le centre-ville aux plages de Las Higuercias et Las Villa, dans la ville côtière voisine de Torre de la Horadada. Le littoral est constitué de vastes étendues de plages de sable blanc, de petites criques, de falaises rocheuses et de criques, parfaites pour se promener, faire du vélo et profiter du soleil, de la mer et de la nature.

En outre, il y a de très bons terrains de golf à proximité ! Le golf le plus proche, Lo Romero, se trouve à seulement 4 km. L'aéroport international de Murcie est facilement accessible en 30 minutes de voiture et l'aéroport d'Alicante en 1 heure.

# Appartement moderne avec deux terrasses à Pilar de la Horadada



03190 Pilar de la Horadada



# Appartement moderne avec deux terrasses à Pilar de la Horadada

03190 Pilar de la Horadada



**Vivienda 01**

VIVIENDA 01 - COMPOSICIÓN	
PLANTA DE SUPERFICIE	100,12 m <sup>2</sup> (100,12)
PLANTA DE BAA	82,20 m <sup>2</sup> (82,20)
PLANTA DE GARAJE	17,92 m <sup>2</sup> (17,92)
TOTAL	100,12 m <sup>2</sup> (100,12)

ISO A3 - ESCALA 1:75



**Vivienda 02**

VIVIENDA 02 - COMPOSICIÓN	
PLANTA DE SUPERFICIE	100,12 m <sup>2</sup> (100,12)
PLANTA DE BAA	82,20 m <sup>2</sup> (82,20)
PLANTA DE GARAJE	17,92 m <sup>2</sup> (17,92)
TOTAL	100,12 m <sup>2</sup> (100,12)

ISO A3 - ESCALA 1:75



**Vivienda 03**

VIVIENDA 03 - COMPOSICIÓN	
PLANTA DE SUPERFICIE	100,12 m <sup>2</sup> (100,12)
PLANTA DE BAA	82,20 m <sup>2</sup> (82,20)
PLANTA DE GARAJE	17,92 m <sup>2</sup> (17,92)
TOTAL	100,12 m <sup>2</sup> (100,12)

ISO A3 - ESCALA 1:75



**Vivienda 04**

VIVIENDA 04 - COMPOSICIÓN	
PLANTA DE SUPERFICIE	100,12 m <sup>2</sup> (100,12)
PLANTA DE BAA	82,20 m <sup>2</sup> (82,20)
PLANTA DE GARAJE	17,92 m <sup>2</sup> (17,92)
TOTAL	100,12 m <sup>2</sup> (100,12)

ISO A3 - ESCALA 1:75



**Vivienda 05**

VIVIENDA 05 - COMPOSICIÓN	
PLANTA DE SUPERFICIE	100,12 m <sup>2</sup> (100,12)
PLANTA DE BAA	82,20 m <sup>2</sup> (82,20)
PLANTA DE GARAJE	17,92 m <sup>2</sup> (17,92)
TOTAL	100,12 m <sup>2</sup> (100,12)

ISO A3 - ESCALA 1:75



**Vivienda 06**

VIVIENDA 06 - COMPOSICIÓN	
PLANTA DE SUPERFICIE	100,12 m <sup>2</sup> (100,12)
PLANTA DE BAA	82,20 m <sup>2</sup> (82,20)
PLANTA DE GARAJE	17,92 m <sup>2</sup> (17,92)
TOTAL	100,12 m <sup>2</sup> (100,12)

ISO A3 - ESCALA 1:75



**Vivienda 07**

VIVIENDA 07 - COMPOSICIÓN	
PLANTA DE SUPERFICIE	100,12 m <sup>2</sup> (100,12)
PLANTA DE BAA	82,20 m <sup>2</sup> (82,20)
PLANTA DE GARAJE	17,92 m <sup>2</sup> (17,92)
TOTAL	100,12 m <sup>2</sup> (100,12)

ISO A3 - ESCALA 1:75



**Vivienda 08**

VIVIENDA 08 - COMPOSICIÓN	
PLANTA DE SUPERFICIE	100,12 m <sup>2</sup> (100,12)
PLANTA DE BAA	82,20 m <sup>2</sup> (82,20)
PLANTA DE GARAJE	17,92 m <sup>2</sup> (17,92)
TOTAL	100,12 m <sup>2</sup> (100,12)

ISO A3 - ESCALA 1:75



ISO A3 - Escala 1:250  
MASTERPLAN  
PLANTA BAA



ISO A3 - Escala 1:250  
MASTERPLAN  
PLANTA PRINERA

# Appartement moderne avec deux terrasses à Pilar de la Horadada



03190 Pilar de la Horadada

## Informations générales

Référence	CBLS16112-14088
Type	Appartement
Subtype	Rez-de-chaussée
Prix	€ 250.900
Costa	Costa Blanca Sud
Ville	Pilar de la Horadada
Nouvelle construction	Oui
Des stands	En développement
Surface	74.27m <sup>2</sup>
Surface Terrasse 1	24.1m <sup>2</sup>
Surface Terrasse 2	22.7m <sup>2</sup>
Stationnement	Parking sur Terrain

## Mise en page

Installations	Aptitude, Le golf & Cours de récréation
Ch. à coucher	2
Salles de bains	2
Piscine	Communal
Contrôle du climat	Airco chaud/froid
Appareils de cuisine	Inclus
Sécurité	Complexe fermé
Distance mer	4km
Golf à distance	5km
Dicht bij winkels & restaurants	Oui
Distance aéroport	40km