

Elégant appartement très spacieux avec des vues à couper le souffle



29679 Benahavis



29679 Benahavis | Costa Del Sol | Appartement | € 895.000 | Référence: CDSL11535-14388

Description

Une élégante résidence de luxe située dans un complexe résidentiel sécurisé avec des installations de loisirs. Dans le respect des normes élevées du Marbella Club, les architectes ont créé un design moderne exquis avec une touche andalouse.

Ce nouveau projet est situé dans une zone paysagée et vallonnée de Benahavis, à côté du Marbella Club Golf Resort. Il se trouve à côté de plusieurs terrains de golf, d'un centre équestre et à proximité d'une grande variété d'installations sportives et de loisirs supplémentaires, à quelques minutes de la marina de Puerto Banus et de Marbella. Benahavis est connu comme l'une des régions les plus riches d'Europe, parfaite pour ceux qui recherchent l'intimité, la sécurité et le plus grand luxe. Elle est entourée d'une belle nature verdoyante et possède certains des meilleurs terrains de golf de la côte. Cette résidence résidentielle comprend des villas jumelées et individuelles, ainsi que ces appartements uniques. Ces appartements sont répartis dans 22 bâtiments compacts, chaque bâtiment ne comptant que cinq appartements répartis sur trois étages.

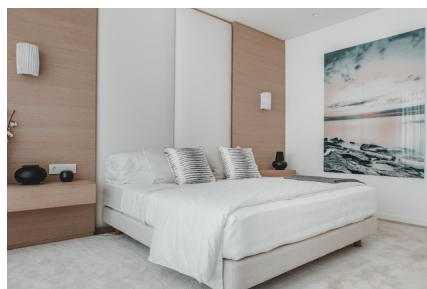
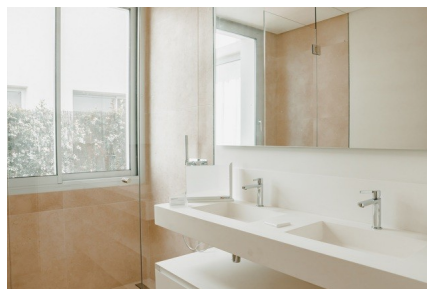
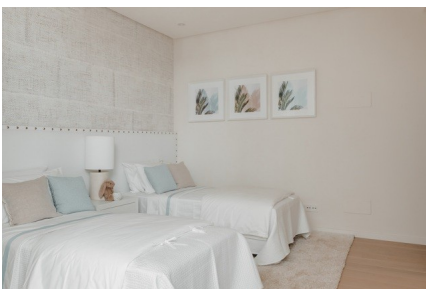
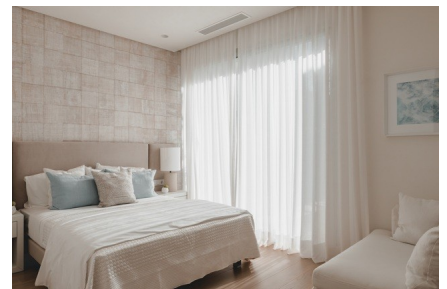
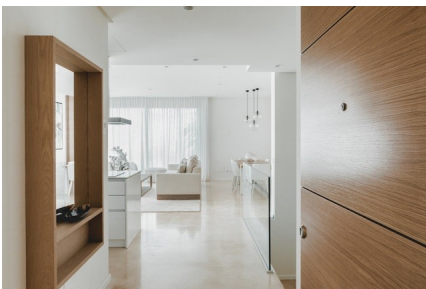
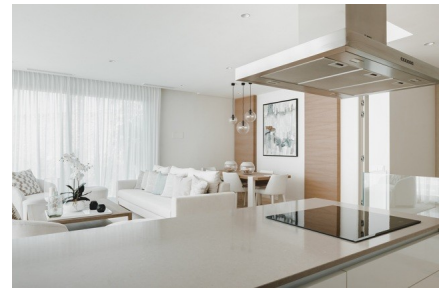
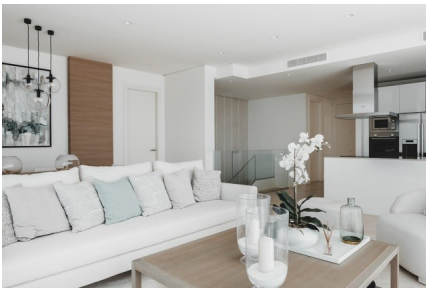
Au total, 110 appartements de villa exclusifs sont proposés, d'une superficie allant de 122 m² à 264 m². Ils comptent 2, 3 ou 4 chambres et 2 ou 3 salles de bain, et tous disposent de terrasses spacieuses d'au moins 45m². Les propriétés sont entourées de collines verdoyantes et la plupart offrent des vues fantastiques sur la Méditerranée, Gibraltar et les montagnes de l'Atlas.

Les appartements répondent aux normes les plus élevées et sont dotés d'une cuisine entièrement équipée d'appareils électroménagers, d'armoires encastrées dans les chambres, de salles de bains entièrement équipées et d'un système de climatisation DAIKIN. En outre, tous les appartements disposent d'une salle de stockage et d'un parking souterrain directement accessible par ascenseur. Les appartements sont construits avec des matériaux de haute qualité et présentent des finitions parfaites.

Les espaces communs comprennent deux grandes piscines, un espace bien-être moderne avec une piscine intérieure, un coin salon et une salle de sport, des terrains de padel et des terrains polyvalents, ainsi que des aires de jeux pour enfants. Avantages supplémentaires : adhésion au Marbella Club Golf Resort, un terrain de golf de 18 trous, et accès au centre équestre du Marbella Club.

Elégant appartement très spacieux avec des vues à couper le souffle

29679 Benahavis



Elégant appartement très spacieux avec des vues à couper le souffle

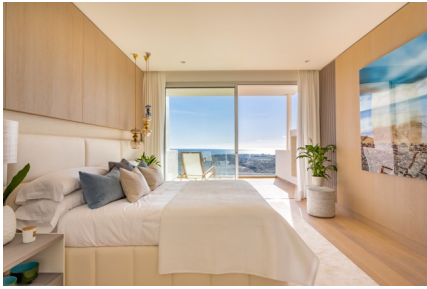
29679 Benahavis



Elégant appartement très spacieux avec des vues à couper le souffle



29679 Benahavis



Elégant appartement très spacieux avec des vues à couper le souffle



29679 Benahavis

Informations générales

Référence	CDSL11535-14388
Exclusif	Oui
Type	Appartement
Subtype	Rez-de-chaussée
Prix	€ 895.000
Costa	Costa Del Sol
Ville	Benahavis
Nouvelle construction	Oui
Des stands	En développement
Surface	180.74m ²
Jardin	Ja
Jardin du quartier	212.7m ²
Surface Terrasse 1	30.6m ²
Surface Terrasse 2	11.93m ²
Stationnement	Stationnement souterrain

Mise en page

Ch. à coucher	4
Salles de bains	4
Piscine	Communal
Zone de stockage	Oui
Domaine technique	Oui
WC séparé	Oui
Contrôle du climat	Airco chaud/froid
Appareils de cuisine	Inclus
Sécurité	Complexe fermé & Sécurité 24h/24
Distance mer	7km
Golf à distance	2km
Distance aéroport	73km