

Appartement de construction récente à Lo Pagan, à distance de marche de la mer

30740 San Pedro del Pinatar



30740 San Pedro del Pinatar | Costa Calida | Appartement | € 229.000 | Référence: CCAL14015-14535

Description

Un nouveau projet résidentiel moderne d'appartements de plain-pied situé à Lo Pagan, dans un emplacement de choix, à côté des salines de San Pedro del Pinatar, à quelques pas du Mar Menor et de la mer Méditerranée.

Ce projet consiste en 56 appartements répartis sur quatre bâtiments, chacun ayant deux étages. Tous les appartements disposent de 2 chambres et de 2 salles de bains (dont une en-suite) ; ils sont situés au rez-de-chaussée ou au premier étage. La disposition des appartements est basée sur un concept ouvert, avec une cuisine intégrée au salon/salle à manger. Les appartements du rez-de-chaussée disposent d'une terrasse privée. Les penthouses disposent également d'une terrasse et d'un solarium privé.

Chaque propriété dispose d'une place de stationnement allouée à côté de l'appartement.

De magnifiques installations communes sont proposées, notamment deux piscines avec douches et un bel espace de détente.

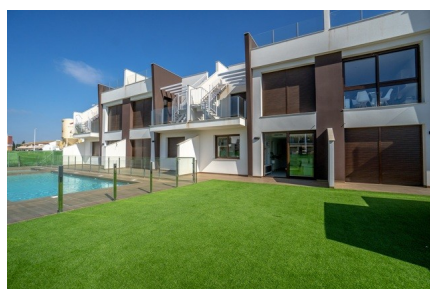
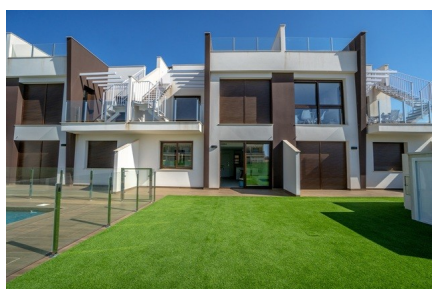
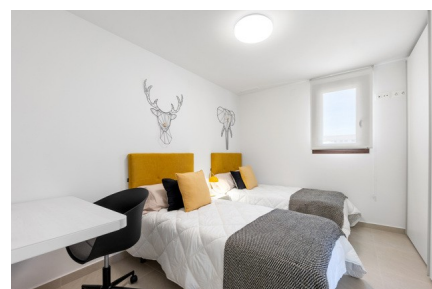
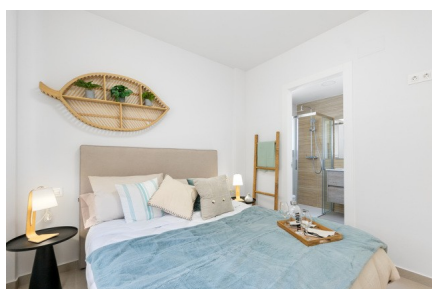
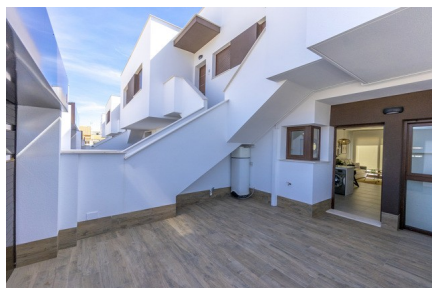
Les propriétés sont livrées avec : climatisation pré-installée, cuisine entièrement équipée d'appareils de cuisine, salles de bains équipées, armoires encastrées dans les chambres. Les finitions sont d'excellente qualité et répondent aux normes de construction les plus élevées.

Lo Pagan est un quartier résidentiel de San Pedro del Pinatar, en bord de mer, au nord de Mar Menor, sur la Costa Cálida. Elle dispose d'une belle promenade le long des Salinas et plus loin le long de la mer et est proche de toutes les commodités : une bonne sélection de bars, de restaurants, de magasins, d'installations sportives, et à quelques pas de belles plages de sable. Près du parc naturel de Las Salinas et des célèbres bains de boue de la Méditerranée, avec de bonnes liaisons routières vers l'AP7, ce qui vous permet de vous rendre facilement aux aéroports d'Alicante et de Murcie. Le grand centre commercial La Zenia se trouve à 15 minutes de route. Les environs offrent un large éventail d'activités sportives, notamment des sports nautiques, des itinéraires de cyclisme et de randonnée et plusieurs terrains de golf.

Idéal pour toutes les vacances et également pour les locations de vacances !

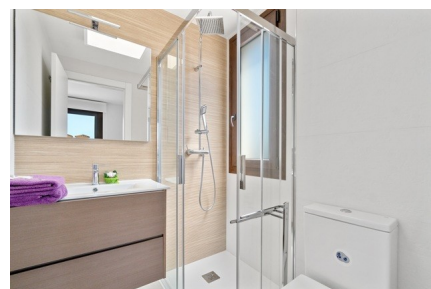
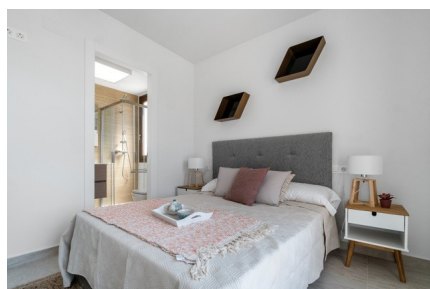
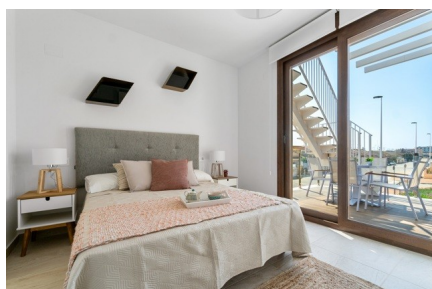
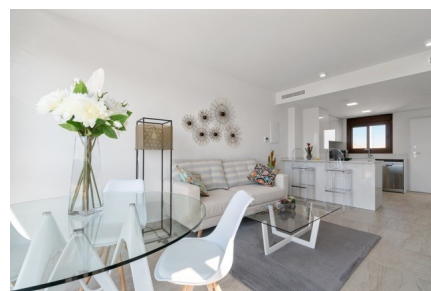
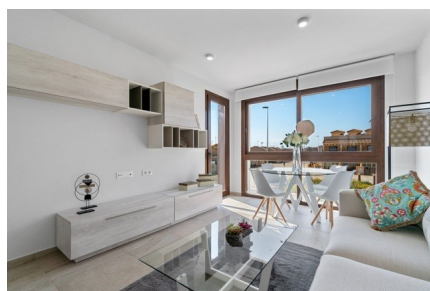
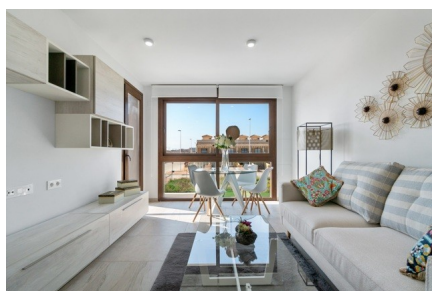
Appartement de construction récente à Lo Pagan, à distance de marche de la mer

30740 San Pedro del Pinatar



Appartement de construction récente à Lo Pagan, à distance de marche de la mer

30740 San Pedro del Pinatar



Appartement de construction récente à Lo Pagan, à distance de marche de la mer

30740 San Pedro del Pinatar



Appartement de construction récente à Lo Pagan, à distance de marche de la mer



30740 San Pedro del Pinatar

Informations générales

Référence	CCAL14015-14535
Type	Appartement
Subtype	Penthouse
Prix	€ 229.000
Costa	Costa Calida
Ville	San Pedro del Pinatar
Nouvelle construction	Oui
Des stands	En développement
Etage	1
Surface	64.34m ²
Stationnement	Espace de stationnement commun

Mise en page

Installations	Aptitude, Tennis, SPA, Le golf & Cours de récréation
Ch. à coucher	2
Salles de bains	2
Piscine	Communal
Solarium	52m ²
Contrôle du climat	AC préinstallé
Appareils de cuisine	Inclus
Sécurité	Complexe fermé
Situé sur la plage	Oui
Distance mer	1km
Golf à distance	10km
Dicht bij winkels & restaurants	Oui
Distance aéroport	41km