

Appartement moderne avec terrasse ensoleillée dans l'unique Santa Rosalia Resort



30710 Santa Rosalia



30710 Santa Rosalia | Costa Calida | Appartement | € 285.000 | Référence: CCAL18347-14554

Description

Envie de passer vos journées dans un paradis sur la Costa Calida ? Ne cherchez pas plus loin pour votre (deuxième) maison, ces appartements vous offrent le meilleur de la vie méditerranéenne !

Ce projet est une nouvelle résidence résidentielle dans le fantastique Santa Rosalia Lake & Life Resort, un projet exclusif au concept unique. Le complexe propose des résidences de luxe construites autour d'un lagon central bleu turquoise avec des plages aménagées et des installations sportives et de loisirs.

Le projet se compose de trois immeubles d'appartements, de quatre étages chacun, équipés d'un ascenseur. Il y a au total 42 appartements modernes avec 2 et 3 chambres à coucher et 2 salles de bains. Avec seulement 2 ou 4 appartements par étage, ils vous offrent un maximum d'intimité et de confort. Ce projet sera réalisé en trois phases.

Les appartements du rez-de-chaussée disposent d'une terrasse et d'un grand jardin privé. Les appartements des premier et deuxième étages disposent de terrasses ensoleillées de 17 à 19 m². Les généreux penthouses, dont il n'y a que deux par étage, sont de grands appartements d'angle avec une immense terrasse d'angle de plus de 70 m² offrant des vues fantastiques sur le Resort.

Les maisons sont conçues avec des intérieurs durables et un concept ouvert où chaque mètre est utilisé avec soin et efficacité. Avec beaucoup de lumière et un look moderne et confortable ! Une place de parking souterrain et une salle de stockage sont incluses dans le prix. Les logements sont dotés d'une climatisation entièrement installée via des conduits d'air, d'une cuisine équipée avec appareils électroménagers, de salles de bains équipées avec chauffage au sol et d'armoires encastrées dans les chambres à coucher.

Dans la résidence, il y a aussi de beaux espaces communs avec des jardins paysagers, une piscine et des zones de détente.

Santa Rosalia est une nouvelle station balnéaire très convoitée sur la Mar Menor, avec une atmosphère unique. Il y a un lagon paradisiaque bleu turquoise avec un club de plage où vous pouvez profiter de l'environnement tropical et des vues. Les plages aménagées disposent de sable blanc fin et d'une terrasse ensoleillée. Le lagon est divisé pour la baignade et les sports nautiques.

Le complexe dispose de plusieurs installations telles que le beach-volley, le mini-golf d'aventure, des terrains multisports, des équipements de crossfit en

Appartement moderne avec terrasse ensoleillée dans l'unique Santa Rosalia Resort



30710 Santa Rosalia

plein air, des aires de jeux pour enfants et d'excellents sentiers de randonnée.

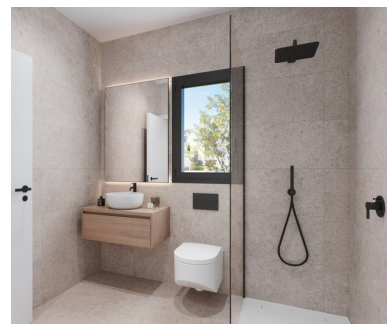
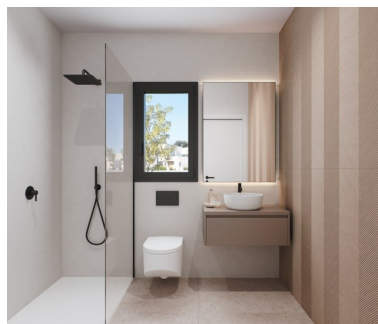
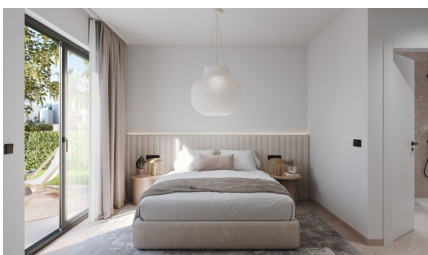
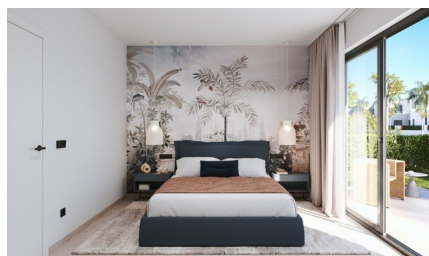
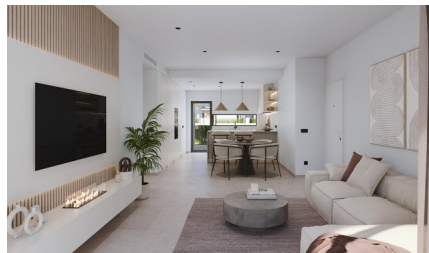
L'emplacement du centre de villégiature est de premier ordre. À 4 km se trouvent les belles plages de sable de la Mar Menor et la ville toujours animée de Los Alcazares avec toutes sortes de commodités et d'activités diverses.

L'aéroport de Murcie se trouve à 25 minutes de route et celui d'Alicante à 55 minutes.

Appartement moderne avec terrasse ensoleillée dans l'unique Santa Rosalia Resort



30710 Santa Rosalia



Appartement moderne avec terrasse ensoleillée dans l'unique Santa Rosalia Resort



30710 Santa Rosalia



Appartement moderne avec terrasse ensoleillée dans l'unique Santa Rosalia Resort



30710 Santa Rosalia

Informations générales

Référence	CCAL18347-14554
Type	Appartement
Subtype	Middle Floor Apartment
Prix	€ 285.000
Costa	Costa Calida
Ville	Santa Rosalia
Nouvelle construction	Oui
Des stands	En développement
Etage	2
Surface	84m ²
Surface Terrasse 1	17.14m ²
Stationnement	Stationnement souterrain

Mise en page

Installations	Aptitude, Tennis, SPA, Le golf, Club de la plage, Cours de récréation & Espace Détente
Ch. à coucher	2
Salles de bains	2
Piscine	Communal
Ascenseur	Oui
Contrôle du climat	Airco chaud/froid
Appareils de cuisine	Inclus
Sécurité	Complexe fermé & Sécurité 24h/24
Distance mer	4km
Situé à proximité du golf	Oui
Distance aéroport	30km