

# Appartement moderne avec grande terrasse à distance de marche de la plage à Benidorm



03502 Benidorm



03502 Benidorm | Costa Blanca North | Appartement | € 384.000 | Référence: CBLN18523-14737

## Description

La mer, la nature et le style de vie dynamique de Benidorm, tout ce dont vous pouvez profiter dans cette nouvelle résidence, dans un quartier résidentiel proche de la plage de Poniente, où vous avez tout ce qu'il faut pour rendre votre vie unique.

La résidence sera construite dans une zone privilégiée à côté de Las Rejas Golf, à seulement 1 km de la plage de Poniente, avec d'excellentes liaisons routières. La résidence comprendra une tour unique de 25 étages, avec un total de 108 logements différents, dont des appartements de 1, 2, 3 et 4 chambres, chacun avec un parking (moyennant un supplément) et de grandes terrasses. Le bâtiment est couronné par trois penthouses exclusifs de 3 et 4 chambres avec les meilleures vues sur la mer et d'immenses solariums privés avec pré-installation pour votre jacuzzi.

Les appartements sont conçus dans un esprit de confort et de style, avec un design moderne et innovant caractérisé par des espaces ouverts et lumineux et de grandes terrasses. Les terrasses sont dotées de balustrades en verre et de parapets continus qui, selon l'étage, offrent de belles vues sur les espaces communs, le terrain de golf, la mer et la verdure naturelle. Les appartements situés au centre de la tour sont orientés vers le sud et les appartements d'angle sont orientés vers le sud-ouest et le sud-est. Ils offrent des finitions de haute qualité et des équipements modernes.

En outre, cette résidence comprend de fantastiques espaces communs, notamment des piscines pour adultes et pour enfants, 2 jacuzzis, une aire de jeux, une salle de sport équipée, un court de paddle, un terrain de sport polyvalent, des espaces verts et un local à vélos.

L'immeuble est situé au cœur de Benidorm, à environ 10 minutes de marche de la plage de Poniente, une fantastique plage de sable fin et doré, la plus grande et la meilleure de Benidorm, avec ses 3 km de long et ses 90 mètres de large. L'emplacement offre d'excellentes connexions routières, ce qui rend l'aéroport international d'Alicante facilement accessible en 40 minutes en voiture. En plus de toutes les commodités quotidiennes à proximité, à quelques minutes en voiture de la résidence se trouve le grand centre commercial La Marina, avec des supermarchés, des restaurants et des boutiques ainsi que toutes sortes de services et d'activités de loisirs.

Située dans le magnifique nord de la Costa Blanca, Benidorm est une destination populaire pour les touristes et les personnes à la recherche d'une résidence secondaire. Une atmosphère animée, des plages à couper le souffle et une vie nocturne trépidante : Benidorm est une ville qui ne dort jamais. C'est la ville qui propose l'offre de loisirs la plus vaste et la plus variée de toute la côte méditerranéenne espagnole. Outre les nombreux restaurants, boîtes de nuit, pubs et événements, vous pouvez profiter de plusieurs parcs d'attractions tels que : Terra Mítica, Terra Natura, le parc aquatique Aqualandia, Mundo Mar, l'île de Benidorm.

# Appartement moderne avec grande terrasse à distance de marche de la plage à Benidorm



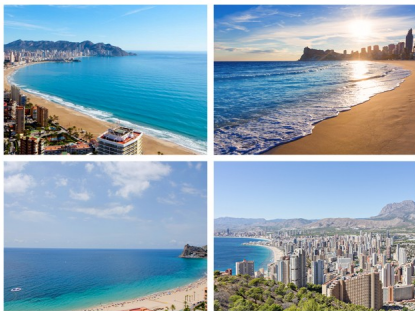
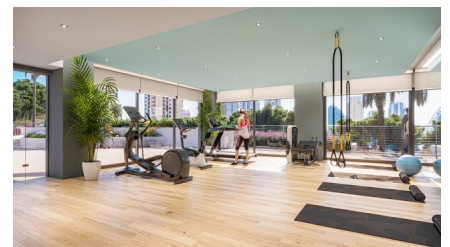
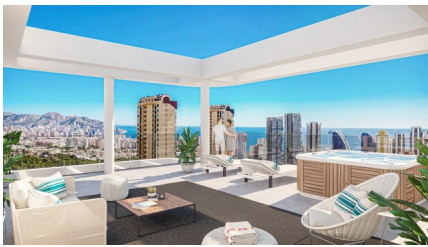
03502 Benidorm

Que vous souhaitiez investir dans l'immobilier espagnol ou simplement profiter de votre propre coin de paradis sur la Costa Blanca Nord, ces appartements neufs à Benidorm offrent l'opportunité parfaite de profiter de la beauté et du dynamisme de cette belle ville et de ses environs.

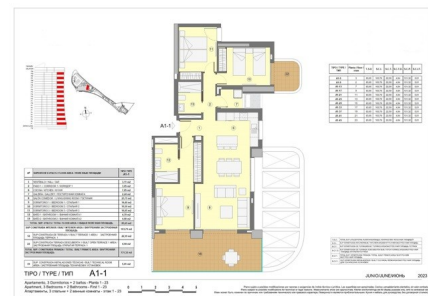


# Appartement moderne avec grande terrasse à distance de marche de la plage à Benidorm

03502 Benidorm



BLOQUE	A1-1		A1-2	
	PLANTA	PRECIO	PLANTA	PRECIO
PD	PD-01	215.000	PD-02	215.000
PD	PD-03	215.000	PD-04	215.000
PD	PD-05	215.000	PD-06	215.000
PD	PD-07	215.000	PD-08	215.000
PD	PD-09	215.000	PD-10	215.000
PD	PD-11	215.000	PD-12	215.000
PD	PD-13	215.000	PD-14	215.000
PD	PD-15	215.000	PD-16	215.000
PD	PD-17	215.000	PD-18	215.000
PD	PD-19	215.000	PD-20	215.000
PD	PD-21	215.000	PD-22	215.000
PD	PD-23	215.000	PD-24	215.000
PD	PD-25	215.000	PD-26	215.000
PD	PD-27	215.000	PD-28	215.000
PD	PD-29	215.000	PD-30	215.000
PD	PD-31	215.000	PD-32	215.000
PD	PD-33	215.000	PD-34	215.000
PD	PD-35	215.000	PD-36	215.000
PD	PD-37	215.000	PD-38	215.000
PD	PD-39	215.000	PD-40	215.000
PD	PD-41	215.000	PD-42	215.000
PD	PD-43	215.000	PD-44	215.000
PD	PD-45	215.000	PD-46	215.000
PD	PD-47	215.000	PD-48	215.000
PD	PD-49	215.000	PD-50	215.000
PD	PD-51	215.000	PD-52	215.000
PD	PD-53	215.000	PD-54	215.000
PD	PD-55	215.000	PD-56	215.000
PD	PD-57	215.000	PD-58	215.000
PD	PD-59	215.000	PD-60	215.000
PD	PD-61	215.000	PD-62	215.000
PD	PD-63	215.000	PD-64	215.000
PD	PD-65	215.000	PD-66	215.000
PD	PD-67	215.000	PD-68	215.000
PD	PD-69	215.000	PD-70	215.000
PD	PD-71	215.000	PD-72	215.000
PD	PD-73	215.000	PD-74	215.000
PD	PD-75	215.000	PD-76	215.000
PD	PD-77	215.000	PD-78	215.000
PD	PD-79	215.000	PD-80	215.000
PD	PD-81	215.000	PD-82	215.000
PD	PD-83	215.000	PD-84	215.000
PD	PD-85	215.000	PD-86	215.000
PD	PD-87	215.000	PD-88	215.000
PD	PD-89	215.000	PD-90	215.000
PD	PD-91	215.000	PD-92	215.000
PD	PD-93	215.000	PD-94	215.000
PD	PD-95	215.000	PD-96	215.000
PD	PD-97	215.000	PD-98	215.000
PD	PD-99	215.000	PD-100	215.000



# Appartement moderne avec grande terrasse à distance de marche de la plage à Benidorm

03502 Benidorm



# Appartement moderne avec grande terrasse à distance de marche de la plage à Benidorm



03502 Benidorm

## Informations générales

Référence	CBLN18523-14737
Type	Appartement
Subtype	Middle Floor Apartment
Prix	€ 384.000
Costa	Costa Blanca Nord
Ville	Benidorm
Orientation	Sud
Nouvelle construction	Oui
Des stands	En développement
Etage	15
Surface	75m <sup>2</sup>
Surface Terrasse 1	19m <sup>2</sup>
Stationnement	Facultatif

## Mise en page

Installations	Aptitude, Tennis, Le golf, Cours de récréation & Espace Détente
Ch. à coucher	2
Salles de bains	2
Piscine	Communal
Ascenseur	Oui
Contrôle du climat	Airco chaud/froid
Appareils de cuisine	Non inclus
Sécurité	Complexe fermé
Vue	Vue sur la mer
Situé sur la plage	Oui
Distance mer	1km
Dicht bij winkels & restaurants	Oui
Distance aéroport	54km