

Appartement moderne avec grande terrasse à distance de marche de la plage à Benidorm



03502 Benidorm



03502 Benidorm | Costa Blanca North | Appartement | € 393.000 | Référence: CBLN18523-14780

Description

La mer, la nature et le style de vie dynamique de Benidorm, tout ce dont vous pouvez profiter dans cette nouvelle résidence, dans un quartier résidentiel proche de la plage de Poniente, où vous avez tout ce qu'il faut pour rendre votre vie unique.

La résidence sera construite dans une zone privilégiée à côté de Las Rejas Golf, à seulement 1 km de la plage de Poniente, avec d'excellentes liaisons routières. La résidence comprendra une tour unique de 25 étages, avec un total de 108 logements différents, dont des appartements de 1, 2, 3 et 4 chambres, chacun avec un parking (moyennant un supplément) et de grandes terrasses. Le bâtiment est couronné par trois penthouses exclusifs de 3 et 4 chambres avec les meilleures vues sur la mer et d'immenses solariums privés avec pré-installation pour votre jacuzzi.

Les appartements sont conçus dans un esprit de confort et de style, avec un design moderne et innovant caractérisé par des espaces ouverts et lumineux et de grandes terrasses. Les terrasses sont dotées de balustrades en verre et de parapets continus qui, selon l'étage, offrent de belles vues sur les espaces communs, le terrain de golf, la mer et la verdure naturelle. Les appartements situés au centre de la tour sont orientés vers le sud et les appartements d'angle sont orientés vers le sud-ouest et le sud-est. Ils offrent des finitions de haute qualité et des équipements modernes.

En outre, cette résidence comprend de fantastiques espaces communs, notamment des piscines pour adultes et pour enfants, 2 jacuzzis, une aire de jeux, une salle de sport équipée, un court de paddle, un terrain de sport polyvalent, des espaces verts et un local à vélos.

L'immeuble est situé au cœur de Benidorm, à environ 10 minutes de marche de la plage de Poniente, une fantastique plage de sable fin et doré, la plus grande et la meilleure de Benidorm, avec ses 3 km de long et ses 90 mètres de large. L'emplacement offre d'excellentes connexions routières, ce qui rend l'aéroport international d'Alicante facilement accessible en 40 minutes en voiture. En plus de toutes les commodités quotidiennes à proximité, à quelques minutes en voiture de la résidence se trouve le grand centre commercial La Marina, avec des supermarchés, des restaurants et des boutiques ainsi que toutes sortes de services et d'activités de loisirs.

Située dans le magnifique nord de la Costa Blanca, Benidorm est une destination populaire pour les touristes et les personnes à la recherche d'une résidence secondaire. Une atmosphère animée, des plages à couper le souffle et une vie nocturne trépidante : Benidorm est une ville qui ne dort jamais. C'est la ville qui propose l'offre de loisirs la plus vaste et la plus variée de toute la côte méditerranéenne espagnole. Outre les nombreux restaurants, boîtes de nuit, pubs et événements, vous pouvez profiter de plusieurs parcs d'attractions tels que : Terra Mítica, Terra Natura, le parc aquatique Aqualandia, Mundo Mar, l'île de Benidorm.

Appartement moderne avec grande terrasse à distance de marche de la plage à Benidorm

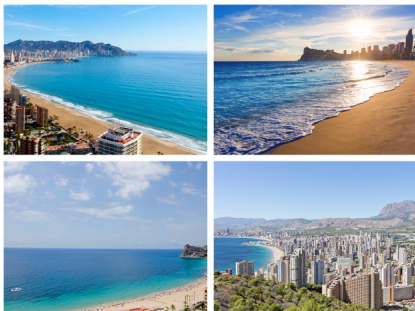
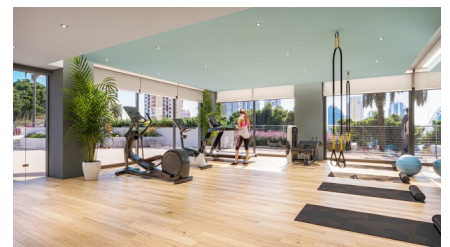
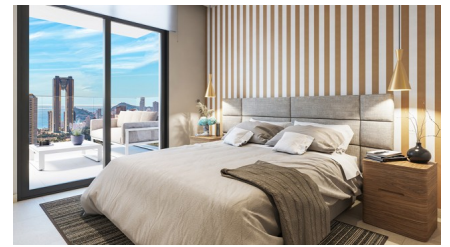
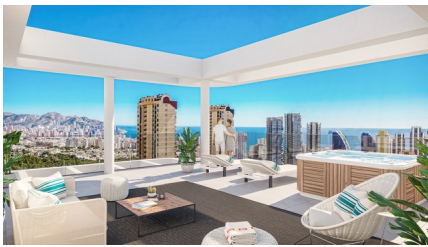


03502 Benidorm

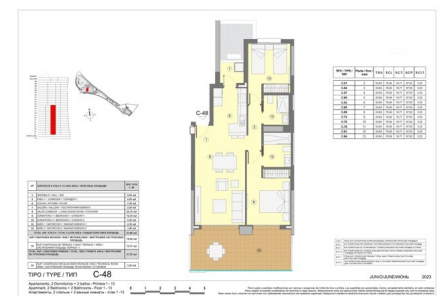
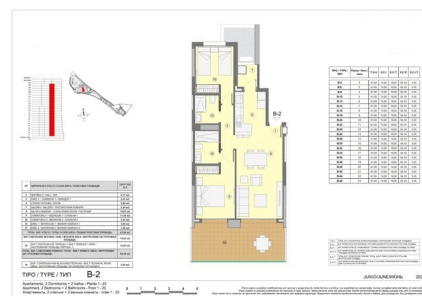
Que vous souhaitiez investir dans l'immobilier espagnol ou simplement profiter de votre propre coin de paradis sur la Costa Blanca Nord, ces appartements neufs à Benidorm offrent l'opportunité parfaite de profiter de la beauté et du dynamisme de cette belle ville et de ses environs.

Appartement moderne avec grande terrasse à distance de marche de la plage à Benidorm

03502 Benidorm



BLOQUE		A1-1	
PD	PA	PD	PA
PD 01-04	PA 01-04	PD 05-08	PA 05-08
PD 09-12	PA 09-12	PD 13-16	PA 13-16
PD 17-20	PA 17-20	PD 21-24	PA 21-24
PD 25-28	PA 25-28	PD 29-32	PA 29-32
PD 33-36	PA 33-36	PD 37-40	PA 37-40
PD 41-44	PA 41-44	PD 45-48	PA 45-48
PD 49-52	PA 49-52	PD 53-56	PA 53-56
PD 57-60	PA 57-60	PD 61-64	PA 61-64
PD 65-68	PA 65-68	PD 69-72	PA 69-72
PD 73-76	PA 73-76	PD 77-80	PA 77-80
PD 81-84	PA 81-84	PD 85-88	PA 85-88
PD 89-92	PA 89-92	PD 93-96	PA 93-96
PD 97-100	PA 97-100	PD 101-104	PA 101-104
PD 105-108	PA 105-108	PD 109-112	PA 109-112
PD 113-116	PA 113-116	PD 117-120	PA 117-120
PD 121-124	PA 121-124	PD 125-128	PA 125-128
PD 129-132	PA 129-132	PD 133-136	PA 133-136
PD 137-140	PA 137-140	PD 141-144	PA 141-144
PD 145-148	PA 145-148	PD 149-152	PA 149-152
PD 153-156	PA 153-156	PD 157-160	PA 157-160
PD 161-164	PA 161-164	PD 165-168	PA 165-168
PD 169-172	PA 169-172	PD 173-176	PA 173-176
PD 177-180	PA 177-180	PD 181-184	PA 181-184
PD 185-188	PA 185-188	PD 189-192	PA 189-192
PD 193-196	PA 193-196	PD 197-200	PA 197-200
PD 201-204	PA 201-204	PD 205-208	PA 205-208
PD 209-212	PA 209-212	PD 213-216	PA 213-216
PD 217-220	PA 217-220	PD 221-224	PA 221-224
PD 225-228	PA 225-228	PD 229-232	PA 229-232
PD 233-236	PA 233-236	PD 237-240	PA 237-240
PD 241-244	PA 241-244	PD 245-248	PA 245-248
PD 249-252	PA 249-252	PD 253-256	PA 253-256
PD 257-260	PA 257-260	PD 261-264	PA 261-264
PD 265-268	PA 265-268	PD 269-272	PA 269-272
PD 273-276	PA 273-276	PD 277-280	PA 277-280
PD 281-284	PA 281-284	PD 285-288	PA 285-288
PD 289-292	PA 289-292	PD 293-296	PA 293-296
PD 297-300	PA 297-300	PD 301-304	PA 301-304
PD 305-308	PA 305-308	PD 309-312	PA 309-312
PD 313-316	PA 313-316	PD 317-320	PA 317-320
PD 321-324	PA 321-324	PD 325-328	PA 325-328
PD 329-332	PA 329-332	PD 333-336	PA 333-336
PD 337-340	PA 337-340	PD 341-344	PA 341-344
PD 345-348	PA 345-348	PD 349-352	PA 349-352
PD 353-356	PA 353-356	PD 357-360	PA 357-360
PD 361-364	PA 361-364	PD 365-368	PA 365-368
PD 369-372	PA 369-372	PD 373-376	PA 373-376
PD 377-380	PA 377-380	PD 381-384	PA 381-384
PD 385-388	PA 385-388	PD 389-392	PA 389-392
PD 393-396	PA 393-396	PD 397-400	PA 397-400
PD 401-404	PA 401-404	PD 405-408	PA 405-408
PD 409-412	PA 409-412	PD 413-416	PA 413-416
PD 417-420	PA 417-420	PD 421-424	PA 421-424
PD 425-428	PA 425-428	PD 429-432	PA 429-432
PD 433-436	PA 433-436	PD 437-440	PA 437-440
PD 441-444	PA 441-444	PD 445-448	PA 445-448
PD 449-452	PA 449-452	PD 453-456	PA 453-456
PD 457-460	PA 457-460	PD 461-464	PA 461-464
PD 465-468	PA 465-468	PD 469-472	PA 469-472
PD 473-476	PA 473-476	PD 477-480	PA 477-480
PD 481-484	PA 481-484	PD 485-488	PA 485-488
PD 489-492	PA 489-492	PD 493-496	PA 493-496
PD 497-500	PA 497-500	PD 501-504	PA 501-504
PD 505-508	PA 505-508	PD 509-512	PA 509-512
PD 513-516	PA 513-516	PD 517-520	PA 517-520
PD 521-524	PA 521-524	PD 525-528	PA 525-528
PD 529-532	PA 529-532	PD 533-536	PA 533-536
PD 537-540	PA 537-540	PD 541-544	PA 541-544
PD 545-548	PA 545-548	PD 549-552	PA 549-552
PD 553-556	PA 553-556	PD 557-560	PA 557-560
PD 561-564	PA 561-564	PD 565-568	PA 565-568
PD 569-572	PA 569-572	PD 573-576	PA 573-576
PD 577-580	PA 577-580	PD 581-584	PA 581-584
PD 585-588	PA 585-588	PD 589-592	PA 589-592
PD 593-596	PA 593-596	PD 597-600	PA 597-600
PD 601-604	PA 601-604	PD 605-608	PA 605-608
PD 609-612	PA 609-612	PD 613-616	PA 613-616
PD 617-620	PA 617-620	PD 621-624	PA 621-624
PD 625-628	PA 625-628	PD 629-632	PA 629-632
PD 633-636	PA 633-636	PD 637-640	PA 637-640
PD 641-644	PA 641-644	PD 645-648	PA 645-648
PD 649-652	PA 649-652	PD 653-656	PA 653-656
PD 657-660	PA 657-660	PD 661-664	PA 661-664
PD 665-668	PA 665-668	PD 669-672	PA 669-672
PD 673-676	PA 673-676	PD 677-680	PA 677-680
PD 681-684	PA 681-684	PD 685-688	PA 685-688
PD 689-692	PA 689-692	PD 693-696	PA 693-696
PD 697-700	PA 697-700	PD 701-704	PA 701-704
PD 705-708	PA 705-708	PD 709-712	PA 709-712
PD 713-716	PA 713-716	PD 717-720	PA 717-720
PD 721-724	PA 721-724	PD 725-728	PA 725-728
PD 729-732	PA 729-732	PD 733-736	PA 733-736
PD 737-740	PA 737-740	PD 741-744	PA 741-744
PD 745-748	PA 745-748	PD 749-752	PA 749-752
PD 753-756	PA 753-756	PD 757-760	PA 757-760
PD 761-764	PA 761-764	PD 765-768	PA 765-768
PD 769-772	PA 769-772	PD 773-776	PA 773-776
PD 777-780	PA 777-780	PD 781-784	PA 781-784
PD 785-788	PA 785-788	PD 789-792	PA 789-792
PD 793-796	PA 793-796	PD 797-800	PA 797-800
PD 801-804	PA 801-804	PD 805-808	PA 805-808
PD 809-812	PA 809-812	PD 813-816	PA 813-816
PD 817-820	PA 817-820	PD 821-824	PA 821-824
PD 825-828	PA 825-828	PD 829-832	PA 829-832
PD 833-836	PA 833-836	PD 837-840	PA 837-840
PD 841-844	PA 841-844	PD 845-848	PA 845-848
PD 849-852	PA 849-852	PD 853-856	PA 853-856
PD 857-860	PA 857-860	PD 861-864	PA 861-864
PD 865-868	PA 865-868	PD 869-872	PA 869-872
PD 873-876	PA 873-876	PD 877-880	PA 877-880
PD 881-884	PA 881-884	PD 885-888	PA 885-888
PD 889-892	PA 889-892	PD 893-896	PA 893-896
PD 897-900	PA 897-900	PD 901-904	PA 901-904
PD 905-908	PA 905-908	PD 909-912	PA 909-912
PD 913-916	PA 913-916	PD 917-920	PA 917-920
PD 921-924	PA 921-924	PD 925-928	PA 925-928
PD 929-932	PA 929-932	PD 933-936	PA 933-936
PD 937-940	PA 937-940	PD 941-944	PA 941-944
PD 945-948	PA 945-948	PD 949-952	PA 949-952
PD 953-956	PA 953-956	PD 957-960	PA 957-960
PD 961-964	PA 961-964	PD 965-968	PA 965-968
PD 969-972	PA 969-972	PD 973-976	PA 973-976
PD 977-980	PA 977-980	PD 981-984	PA 981-984
PD 985-988	PA 985-988	PD 989-992	PA 989-992
PD 993-996	PA 993-996	PD 997-1000	PA 997-1000



Appartement moderne avec grande terrasse à distance de marche de la plage à Benidorm

03502 Benidorm



Appartement moderne avec grande terrasse à distance de marche de la plage à Benidorm



03502 Benidorm

Informations générales

Référence	CBLN18523-14780
Type	Appartement
Subtype	Middle Floor Apartment
Prix	€ 393.000
Costa	Costa Blanca Nord
Ville	Benidorm
Orientation	Sud-Ouest
Nouvelle construction	Oui
Des stands	En développement
Etage	4
Surface	80m ²
Surface Terrasse 1	40m ²
Stationnement	Facultatif

Mise en page

Installations	Aptitude, Tennis, Le golf, Cours de récréation & Espace Détente
Ch. à coucher	2
Salles de bains	2
Piscine	Communal
Ascenseur	Oui
Contrôle du climat	Airco chaud/froid
Appareils de cuisine	Non inclus
Sécurité	Complexe fermé
Vue	Vue sur la mer
Situé sur la plage	Oui
Distance mer	1km
Dicht bij winkels & restaurants	Oui
Distance aéroport	54km