

# Appartements fantastiques avec grandes terrasses dans l'unique Santa Rosalia Resort



30710 Santa Rosalia



30710 Santa Rosalia | Costa Calida | Project | Référence: CCAL18809-16898

## Description

Vous voulez passer vos journées dans un paradis sur la Costa Calida ? Alors ne cherchez plus, ces appartements vous offrent le meilleur de la vie méditerranéenne !

Ce développement étonnant est un tout nouveau complexe résidentiel dans le superbe Santa Rosalia Lake & Life Resort, un projet exclusif avec un concept unique. Le complexe propose des résidences luxueuses construites autour d'un lagon central bleu turquoise, avec des plages aménagées et toutes sortes d'installations sportives et de loisirs.

La résidence se compose de deux immeubles d'appartements, d'espaces communs et d'un parking souterrain. Le premier bâtiment de 4 étages, équipé d'un ascenseur, offre 24 beaux appartements. Le second bâtiment (bas) ne compte que 14 appartements de plain-pied répartis sur deux étages.

Au total, 38 appartements de luxe modernes sont disponibles, allant de 1 à 3 chambres à coucher et avec 1 ou 2 salles de bains. Les logements sont conçus avec des intérieurs durables et un concept ouvert où chaque mètre est utilisé avec soin et efficacité. Chaque mètre est utilisé avec soin et efficacité, avec beaucoup de lumière et un look moderne et confortable ! Tous les appartements ont de grandes terrasses extérieures où vous pouvez profiter du climat merveilleux et du soleil espagnol.

Au rez-de-chaussée, les appartements se distinguent par leurs grandes terrasses et ils disposent également d'un sous-sol (uniquement dans le cas des appartements de plain-pied). Les penthouses, quant à eux, bénéficient non seulement de terrasses, mais aussi d'un immense solarium privé offrant des vues fantastiques sur la station.

La résidence dispose également de superbes espaces communs avec de magnifiques jardins paysagers, une grande piscine et des espaces de détente. Une place de parking souterrain et un local de rangement pour chaque appartement sont inclus dans le prix.

Santa Rosalia est la station balnéaire dont tout le monde rêve. Il présente un aspect unique et se trouve à proximité des belles plages de Mar Menor. Le point fort du complexe est le lagon bleu turquoise, d'où l'on peut profiter d'une vue paradisiaque tout en se relaxant au club de plage. Les plages sont soigneusement aménagées avec du sable blanc et fin et il y a même une terrasse ensoleillée. Le lagon est divisé en différentes zones pour la baignade

# Appartements fantastiques avec grandes terrasses dans l'unique Santa Rosalia Resort



30710 Santa Rosalia

et les sports nautiques, de sorte que tout le monde peut y trouver son compte.

Outre la lagune à couper le souffle, Santa Rosalia propose également toute une série d'installations. Vous pouvez jouer au beach-volley, au mini-golf ou vous défier sur les terrains multisports. Les amateurs de fitness trouveront même des équipements de crossfit en plein air. Pour les familles, il y a des aires de jeux pour enfants et de magnifiques sentiers de randonnée à explorer. Cerise sur le gâteau, le complexe se trouve à seulement 4 km des belles plages de sable de la Mar Menor et de la charmante ville de Los Alcazares, qui propose toutes sortes de services et de commodités. L'aéroport de Murcie n'est qu'à 25 minutes de route et celui d'Alicante à 55 minutes. Santa Rosalia est donc facilement accessible pour tous ceux qui recherchent un coin de paradis au bord de la mer.

# Appartements fantastiques avec grandes terrasses dans l'unique Santa Rosalia Resort



30710 Santa Rosalia

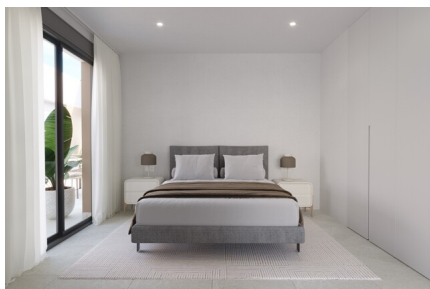




# Appartements fantastiques avec grandes terrasses dans l'unique Santa Rosalia Resort



30710 Santa Rosalia



# Appartements fantastiques avec grandes terrasses dans l'unique Santa Rosalia Resort



30710 Santa Rosalia

## Informations générales

Référence	CCAL18809-16898
Exclusif	Oui
Type	Project
Subtype	Project
Costa	Costa Calida
Ville	Santa Rosalia
Immobilier d'investissement	Oui
Nouvelle construction	Oui

## Mise en page

Installations	Aptitude, Tennis, Le golf, Club de la plage, Cours de récréation & Espace Détente
Sécurité	Complexe fermé, Système d'alarme & Sécurité 24h/24
Distance mer	4km
Distance aéroport	30km