

Villa méditerranéenne avec solarium ensoleillé et piscine dans un complexe résidentiel unique

03183 Torrevieja



03183 Torrevieja | Costa Blanca South | Project | Référence: CBLS19075-17164

Description

Vous rêvez de vivre le style de vie méditerranéen dans une atmosphère détendue au sein d'un complexe résidentiel moderne, tout en bénéficiant du luxe d'une maison et de la proximité de la mer ? Cette résidence exclusive située dans un domaine unique est faite pour vous. Dans cette résidence, vous trouverez tout le luxe d'une maison, de superbes installations, des espaces naturels et toutes les commodités à portée de main.

Découvrez un nouveau développement extraordinaire et unique situé entre deux zones naturelles fantastiques à Torrevieja - Lagunas de La Mata et Laguna Rosa. Le projet est situé juste à côté de la ville de Torrevieja, à quelques pas du centre commercial Habaneras, donc tout est à proximité : magasins, restaurants, écoles, installations sportives, parcs, le plus grand marché de la région, et bien d'autres choses encore. En outre, les déplacements sont très faciles grâce aux options de transport pratiques.

L'excellent emplacement de ce projet permet également de rejoindre facilement les plages plus centrales de Torrevieja et les plages d'Orihuela Costa et de La Mata en seulement quelques minutes de route.

Il s'agit d'un tout nouveau projet, conçu comme un grand complexe résidentiel privé au sein de la ville, mais avec un concept de vie de type station balnéaire. Le complexe résidentiel se composera de plusieurs résidences avec différents types de logements conçus avec soin et de vastes espaces communs. Plus de 15 000 m² d'espaces communs, idéaux pour un mode de vie sain et un séjour relaxant. Le complexe résidentiel s'articule autour de deux grandes zones communautaires où des activités pour tous sont proposées. Celles-ci comprennent deux grandes piscines pour adultes, deux piscines pour enfants, deux jacuzzis chauffés, une aire de jeux pour enfants, des terrains de sport, une aire de fitness en plein air, des jardins méditerranéens paysagers, des espaces verts, des lacs, des fontaines et de magnifiques sentiers de promenade.

La première phase du projet comprend 240 logements où vous pouvez choisir parmi différentes typologies : appartements de 1, 2 ou 3 chambres, bungalows de 2 ou 3 chambres, villas jumelées ou individuelles de 3 chambres. Les maisons sont construites avec des matériaux de qualité et sont finies avec un excellent niveau de finition.

L'emplacement de ce complexe résidentiel est absolument idéal ! Il est situé dans la municipalité de Torrevieja, une région de grande valeur paysagère et écologique sur la côte de la Costa Blanca, au sud de la province d'Alicante. À seulement 4 km, vous trouverez les belles plages de sable de la station balnéaire animée de Torrevieja, avec son littoral de 20 km de long. Vous y trouverez tous les services et commodités dont vous avez besoin, ainsi qu'un

Villa méditerranéenne avec solarium ensoleillé et piscine dans un complexe résidentiel unique



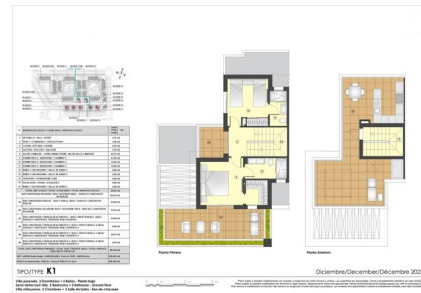
03183 Torrevieja

port de plaisance animé proposant de nombreux sports nautiques et activités de loisirs. Les amateurs de golf trouveront également à proximité plusieurs terrains de golf de première classe, tels que La Marquesa Golf, Vistabella Golf, La Finca Golf et Villamartín Golf. L'aéroport international d'Alicante, situé à 40 minutes en voiture, est très bien desservi par les routes et facilement accessible.

Ne manquez pas cette opportunité de vivre dans une propriété de luxe dans un emplacement idéal avec tout à portée de main et à proximité de la mer.

Villa méditerranéenne avec solarium ensoleillé et piscine dans un complexe résidentiel unique

03183 Torrevieja



Villa méditerranéenne avec solarium ensoleillé et piscine dans un complexe résidentiel unique



03183 Torrevieja

Informations générales

Référence	CBLS19075-17164
Type	Project
Subtype	Project
Costa	Costa Blanca Sud
Ville	Torrevieja

Mise en page

Installations	Aptitude, Cours de récréation & Espace Détente
Sécurité	Complexe fermé
Distance mer	4km
Golf à distance	12km
Dicht bij winkels & restaurants	Oui