

Elégante villa avec grand terrain près de Hondol de Las Nieves



03688 Hondon de las Nieves



03688 Hondon de las Nieves | Costa Blanca South | Maison | € 270.000 | Référence: CBL519289-17385

Description

Cette charmante villa neuve fait partie du projet de construction de l'urbanisation La Montañosa, située dans un endroit calme entre deux charmants villages de Hondon de las Nieves et Hondon de los Frailes dans la province d'Alicante. La villa sera construite sur l'un des nombreux terrains de cette urbanisation, dont la taille varie de 405m² à 1454m².

Entouré de montagnes, de vignobles, de jardins d'oliviers et d'amandiers, cet endroit offre chaque jour des opportunités de se connecter avec la nature et de profiter de sa beauté. Vous y trouverez la paix, l'inspiration et la liberté que seule la nature peut offrir. Toutes les commodités dont vous avez besoin au quotidien sont facilement accessibles : magasins, supermarchés, restaurants et services divers. Vous trouverez ici l'équilibre parfait entre une retraite paisible et le confort de la vie moderne. Cet endroit peut devenir votre résidence idéale pour vivre la vie dont vous avez toujours rêvé.

Cette élégante villa a été conçue dans un style méditerranéen moderne pour offrir un mode de vie confortable et agréable. Située sur un grand terrain, elle offre beaucoup d'espace pour profiter à la fois de l'intérieur et de l'extérieur. Vous pourrez vous détendre dans votre jardin privé ou sur une magnifique terrasse extérieure. Si vous souhaitez créer encore plus de confort, vous pouvez également faire ajouter une piscine en option (avec supplément) pour vous rafraîchir pendant les chaudes journées d'été.

Le modèle de base de la villa est une maison de plain-pied d'une superficie de 98 m², divisée en deux parties. À l'avant se trouve la zone de jour, qui consiste en un salon/salle à manger spacieux et lumineux avec une cuisine ouverte. De là, vous avez un accès direct à la belle terrasse extérieure ensoleillée. À l'arrière se trouve la zone de repos, avec 3 chambres et 2 salles de bains. La chambre principale dispose d'un dressing et d'une salle de bains attenante.

Vous avez également la possibilité de personnaliser et d'agrandir votre maison. Vous pouvez également opter pour le modèle Plus, une maison plus grande avec un agencement légèrement différent. En outre, il existe de nombreuses possibilités d'ajouter des éléments supplémentaires à la maison, bien entendu en collaboration avec le promoteur et moyennant un coût supplémentaire. Vous pouvez ainsi créer la maison de vos rêves dans les moindres détails !

Les villages pittoresques de Hondon de las Nieves et Hondon de los Frailes sont situés dans la vallée de Hondon, au nord de la ville de Crevillente, dans la province d'Alicante, près de la frontière régionale avec la province de Murcie. Les villages conservent leur caractère espagnol traditionnel et, grâce à la communauté internationale et croissante, continuent de développer leurs infrastructures. Vous y trouverez de nombreux services et installations de loisirs, ainsi que dans les environs.

Elégante villa avec grand terrain près de Hondol de Las Nieves

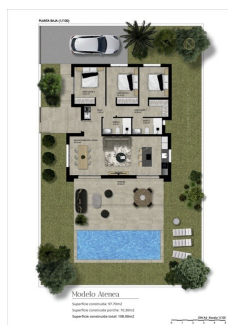
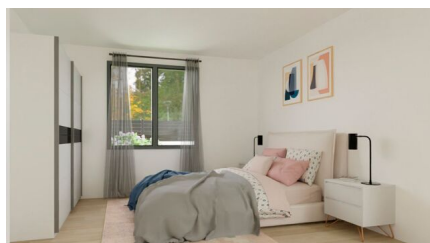
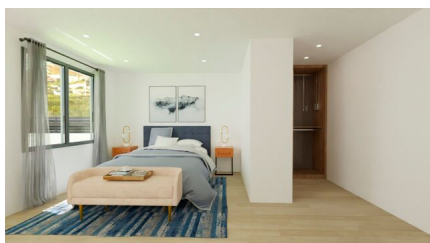
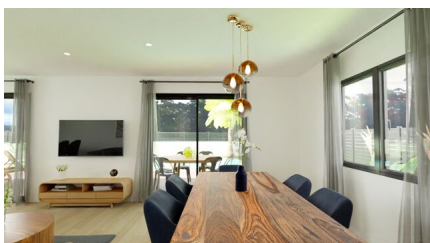
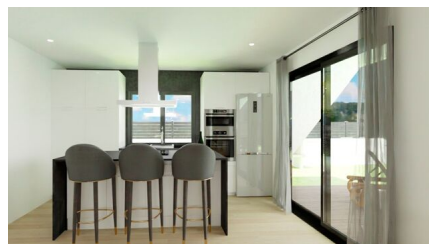
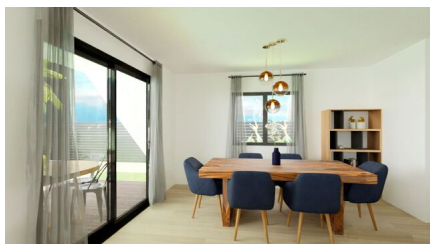
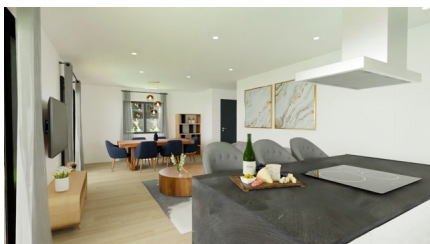


03688 Hondon de las Nieves

La vallée de l'Hondon est un environnement magnifique et serein situé dans une région montagneuse. Elle est connue pour sa production de raisin et de vin, d'où son nom de "vallée du vin". Les pins épais sur les pentes forment un paysage rural de raisins, d'amandes, d'oliviers et de vignobles. L'hôtel se trouve à environ 40 minutes de route de l'aéroport d'Alicante et à 45 minutes de la côte et des plages de la Costa Blanca.

Elégante villa avec grand terrain près de Hondol de Las Nieves

03688 Hondon de las Nieves



Elégante villa avec grand terrain près de Hondol de Las Nieves



03688 Hondon de las Nieves

Informations générales

Référence	CBLS19289-17385
Type	Maison
Subtype	Villa
Prix	€ 270.000
Costa	Costa Blanca Sud
Ville	Hondon de las Nieves
Nouvelle construction	Oui
Des stands	Hors plan
Surface	98m ²
Sol en surface	501m ²
Surface Terrasse 1	20.6m ²
Stationnement	Parking sur Terrain

Mise en page

Ch. à coucher	3
Salles de bains	2
Piscine	Facultatif
Contrôle du climat	AC préinstallé
Appareils de cuisine	Non inclus
Distance mer	45km
Golf à distance	16km
Distance aéroport	39km