

# Villa de luxe avec vue panoramique sur la mer à Altea Hills



03590 Altea



03590 Altea | Costa Blanca North | Maison | € 2.250.000 | Référence: CBLN19868-17938

## Description

Si vous êtes à la recherche d'un investissement qui reflète l'essence de l'élégance méditerranéenne, Altea mérite certainement votre attention. Abrisée le long de la magnifique côte préservée de la Costa Blanca Nord, Altea s'enorgueillit d'un éventail de maisons et de villas étonnantes qui s'intègrent parfaitement à son environnement naturel, offrant des vues incomparables et un style de vie luxueux.

Cette villa moderne bénéficie d'un emplacement fantastique à Altea Hills. Le terrain est surélevé, ce qui vous permet de profiter des plus belles vues d'Altea et de la mer Méditerranée.

Avec des caractéristiques innovantes, des technologies de pointe et des vues panoramiques époustouflantes, cette propriété offre tout le luxe et le confort que vous pourriez souhaiter.

La maison est spacieuse avec ses 400 m<sup>2</sup>, ses 4 chambres et ses 4 salles de bains. Elle a été conçue selon les normes du luxe et de l'esthétique contemporaine. Les espaces intérieurs sont ouverts et lumineux, avec des lignes élégantes et des tons et matériaux neutres et relaxants. L'objectif de la conception est de créer un sentiment de calme et de bien-être émotionnel, ainsi que de promouvoir la connexion avec la nature grâce à des espaces ouverts et à la transparence.

La villa se compose de trois niveaux de vie. Le rez-de-chaussée est un espace spécialement conçu pour la détente et les loisirs. Cet espace peut être adapté à vos goûts et à vos besoins. De plus, il dispose d'un accès direct à la terrasse extérieure avec piscine.

Au rez-de-chaussée, vous trouverez un salon spacieux et lumineux de 60 m<sup>2</sup>, une cuisine ouverte avec îlot de cuisson, une buanderie, 3 chambres avec chacune leur salle de bains et un WC visiteurs.

À l'étage, il y a une belle et spacieuse chambre principale avec une grande salle de bains en-suite, un dressing et un accès à la terrasse solarium. Saisissez l'opportunité de posséder cette villa de luxe à Altea, où chaque détail est de qualité et d'élégance.

Altea Hills est un quartier résidentiel exclusif situé à la périphérie de la charmante ville d'Altea, dans la province d'Alicante, au nord de la Costa Blanca. Il se trouve à proximité de la Sierra de Bernia, une zone montagneuse, et offre une vue imprenable sur les eaux scintillantes de la mer Méditerranée.

Cette situation est vraiment exceptionnelle : à deux pas du centre-ville, elle offre en même temps le calme et la sérénité de la montagne.

C'est un endroit unique, un lieu privilégié où l'on respire l'air frais de la montagne et de la mer et d'où l'on jouit des plus belles vues sur la baie d'Altea, la

# Villa de luxe avec vue panoramique sur la mer à Altea Hills

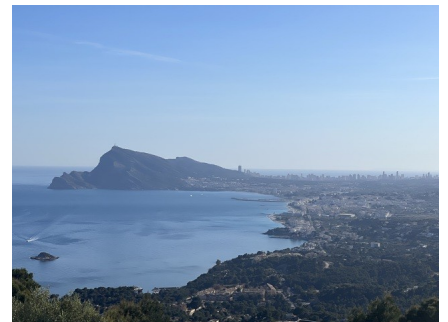
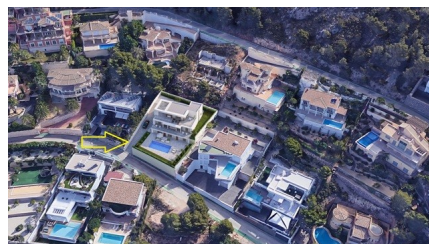
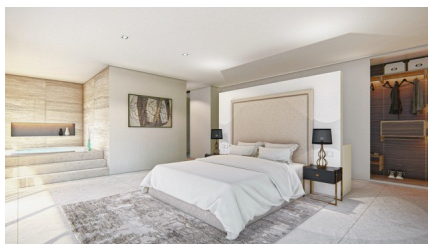
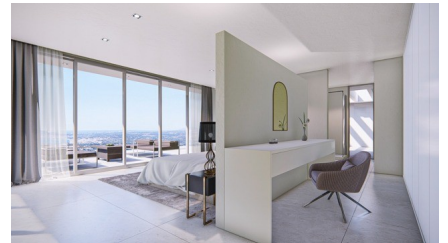
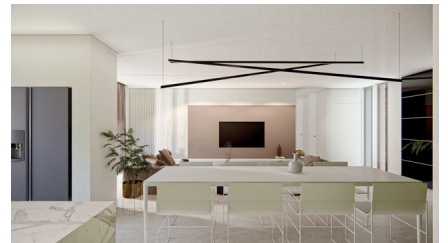


03590 Altea

mer et les magnifiques montagnes qui la couronnent. De ces montagnes, on peut voir Calpe et le Peñón de Ifach, et même les contours de Benidorm. Situé entre mer et montagne, cet endroit bénéficie d'un microclimat très particulier. Vous y trouverez également les meilleurs restaurants et cafés, des zones de loisirs et de beaux parcs situés dans un environnement naturel et offrant des vues spectaculaires.

# Villa de luxe avec vue panoramique sur la mer à Altea Hills

03590 Altea



# Villa de luxe avec vue panoramique sur la mer à Altea Hills



03590 Altea

## Informations générales

|                       |                     |
|-----------------------|---------------------|
| Référence             | CBLN19868-17938     |
| Exclusif              | Oui                 |
| Type                  | Maison              |
| Subtype               | Villa               |
| Prix                  | € 2.250.000         |
| Costa                 | Costa Blanca Nord   |
| Ville                 | Altea               |
| Nouvelle construction | Oui                 |
| Des stands            | En développement    |
| Surface               | 301.9m <sup>2</sup> |
| Sol en surface        | 1000m <sup>2</sup>  |
| Stationnement         | Garage Double       |

## Mise en page

|                      |                     |
|----------------------|---------------------|
| Ch. à coucher        | 4                   |
| Salles de bains      | 4                   |
| Kelder               | Oui                 |
| Ascenseur            | Oui                 |
| WC séparé            | Oui                 |
| Contrôle du climat   | Airco chaud/froid   |
| Appareils de cuisine | Inclus              |
| Vue                  | Vue mer panoramique |
| Distance mer         | 5km                 |
| Golf à distance      | 7km                 |
| Distance aéroport    | 74km                |