

Appartement neuf avec grande terrasse à Vistabella Golf



03319 Vistabella



03319 Vistabella | Costa Blanca South | Appartement | € 259.900 | Référence: CBL18510-18967

Description

Ce projet est une nouvelle résidence résidentielle, la phase suivante d'un nouveau projet attrayant construit à Vistabella Golf, Orihuela Costa. Situé à environ 15 kilomètres à l'intérieur des terres de la côte de la Costa Blanca, ce nouveau terrain de golf offre non seulement des trous stimulants et des installations professionnelles de première qualité, mais aussi de nombreux services et un paysage charmant qui vous enchantera. Il est entouré de petites villes accueillantes et de villages pittoresques, ce qui en fait un lieu complet pour un séjour agréable. De plus, la ville de Torrevieja ou plus loin Orihuela Costa, connues pour leurs belles plages et leur atmosphère animée, ne sont qu'à 15 minutes en voiture. Vous pourrez vous promener le long des boulevards de bord de mer, déguster des spécialités locales dans des restaurants accueillants et faire du shopping dans des boutiques branchées.

La résidence se compose de six immeubles de faible hauteur, de deux étages chacun, et de 12 appartements de plain-pied. Vous avez le choix entre les appartements du rez-de-chaussée et les penthouses du premier étage. Les appartements disposent de 2 ou 3 chambres et de 2 salles de bains, tous avec de belles terrasses ensoleillées.

Si vous choisissez un logement au rez-de-chaussée, vous bénéficiez d'une parcelle privée avec une belle terrasse et un grand jardin privé. Pour ceux qui préfèrent vivre plus haut, des penthouses sont disponibles. Ces maisons en duplex de deux étages disposent d'un espace de vie sur un étage et d'un spacieux solarium privé avec des vues dégagées à l'étage supérieur.

Les maisons sont conçues dans un style méditerranéen moderne, avec un agencement ouvert qui rend les espaces confortables et spacieux et laisse entrer beaucoup de lumière naturelle. Les portes coulissantes à hauteur de pièce du salon mènent à une fantastique terrasse extérieure ensoleillée où vous pourrez profiter du merveilleux climat méditerranéen.

N'oublions pas que ces appartements sont construits selon les normes de construction les plus strictes et avec les meilleurs matériaux. Une grande attention a été portée à la perfection des finitions, au confort de l'isolation phonique et thermique et aux équipements modernes.

En outre, la résidence offre de beaux espaces communs, notamment des jardins paysagers, des allées, des espaces de détente et une grande piscine. Et pour ceux qui se demandent où garer leur voiture, pas de souci ! Les appartements du rez-de-chaussée disposent d'un parking sur la parcelle et les penthouses d'un parking commun.

Les amoureux de la nature sont également comblés dans les environs du Vistabella Golf. Les parcs naturels avoisinants sont idéaux pour faire de la randonnée ou du vélo à travers des paysages vierges et des zones humides protégées.

L'endroit est très bien desservi par les routes. L'aéroport international d'Alicante est facilement accessible en 35 minutes et celui de Murcie en 50 minutes.

Appartement neuf avec grande terrasse à Vistabella Golf

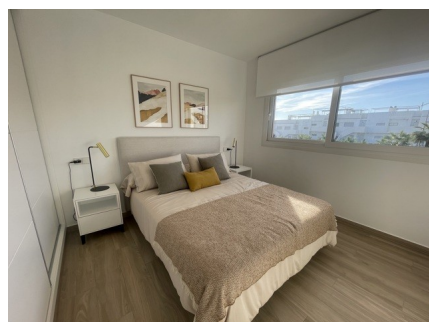
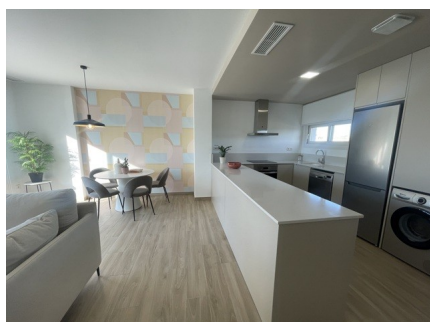
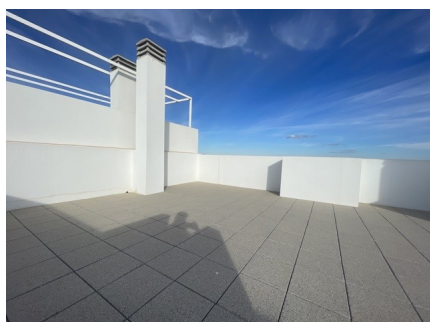
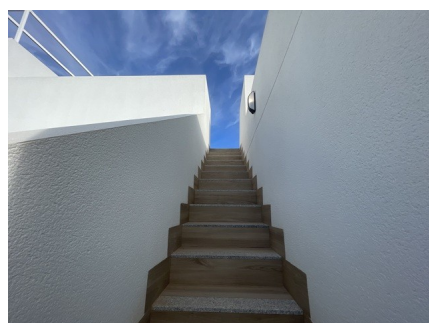
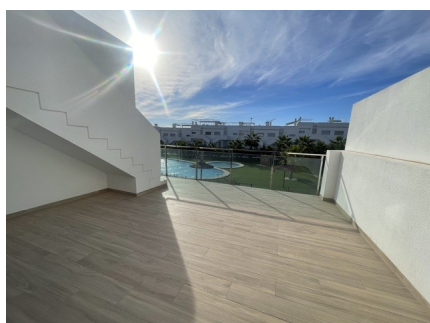
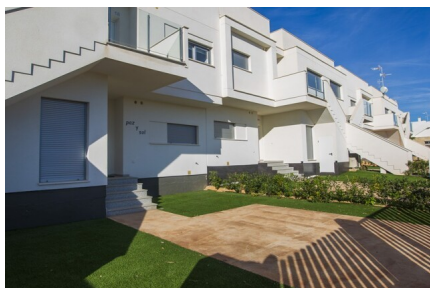
03319 Vistabella



Appartement neuf avec grande terrasse à Vistabella Golf



03319 Vistabella



Appartement neuf avec grande terrasse à Vistabella Golf



03319 Vistabella



Appartement neuf avec grande terrasse à Vistabella Golf



03319 Vistabella

Informations générales

Référence	CBLS18510-18967
Type	Appartement
Subtype	Rez-de-chaussée
Prix	€ 259.900
Costa	Costa Blanca Sud
Ville	Vistabella
Nouvelle construction	Oui
Des stands	En développement
Surface	90.13m ²
Jardin	Ja
Jardin du quartier	65.48m ²
Surface Terrasse 1	27.15m ²
Stationnement	Espace de stationnement commun

Mise en page

Installations	Tennis, Le golf & Cours de récréation
Ch. à coucher	3
Salles de bains	2
Piscine	Communal
Contrôle du climat	AC préinstallé
Appareils de cuisine	Non inclus
Sécurité	Complexe fermé & Sécurité 24h/24
Distance mer	15km
Situé à proximité du golf	Oui
Dicht bij winkels & restaurants	Oui
Distance aéroport	60km