

# Appartement nouvellement construit à 900m de la mer à Santa Pola



03130 Santa Pola



03130 Santa Pola | Costa Blanca South | Appartement | € 270.000 | Référence: CBL20917-18997

## Description

Ce nouveau complexe résidentiel bénéficie d'un emplacement de choix, à seulement 900 mètres de la mer, dans la charmante ville de Santa Pola, sur la Costa Blanca Sud.

Le complexe privé fermé se compose d'un bâtiment de cinq étages en forme de U, avec de charmants espaces communs et un garage souterrain. Le bâtiment est divisé en quatre portails, chacun avec sa propre entrée et son propre ascenseur.

Au total, il y a 104 appartements et penthouses avec 2 ou 3 chambres et 2 salles de bains. Toutes les résidences disposent d'une belle terrasse ensoleillée et les penthouses ont même un grand solarium au sommet. Les maisons sont conçues de façon moderne avec un plan ouvert, le salon/salle à manger et la cuisine formant un bel espace lumineux qui se prolonge jusqu'à la terrasse.

Chaque propriété dispose d'un parking et d'un espace de stockage dans le garage souterrain (à choisir et à payer en supplément). Le complexe lui-même dispose d'une grande piscine commune, d'un espace de détente et d'une salle de sport que vous pouvez utiliser.

Les logements sont finis avec des matériaux de haute qualité, répondent aux dernières normes de construction et sont livrés avec : climatisation préinstallée, cuisine et salles de bains entièrement équipées, armoires encastrées dans les chambres et bien plus encore.

Santa Pola est une ville côtière accueillante, située dans le sud de la Costa Blanca. Tous les services et commodités sont facilement accessibles. La ville possède de belles plages étendues, un centre historique et l'un des plus beaux boulevards de la Costa Blanca. La promenade longe la mer et propose de nombreux restaurants, boutiques, pubs et lieux de détente. Il y a également beaucoup d'espace pour les loisirs et les activités sportives.

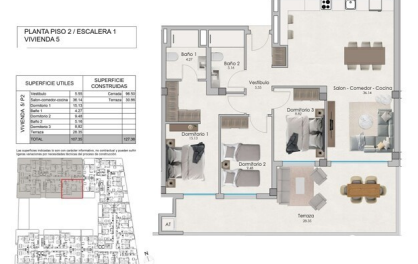
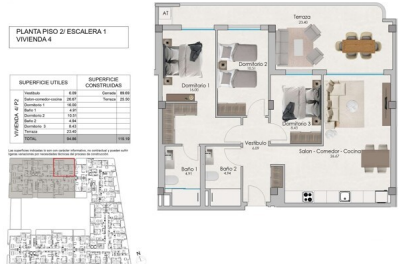
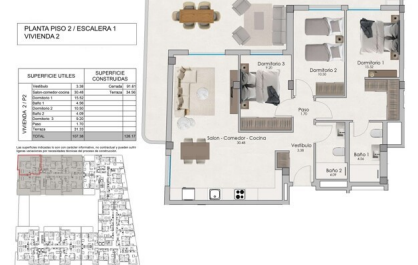
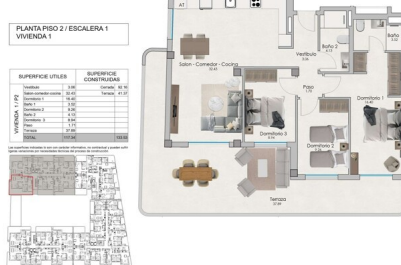
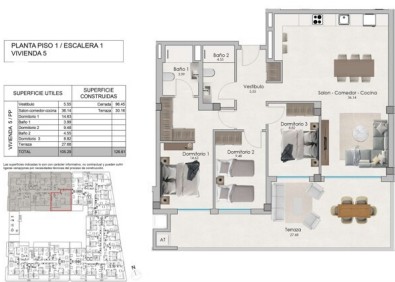
Santa Pola est connue pour son magnifique port de plaisance, son club nautique et son marché aux poissons traditionnel. Près de la ville se trouvent les Salinas de Santa Pola, une réserve naturelle protégée et un sanctuaire d'oiseaux.

Grâce à de bonnes connexions routières, d'autres villes, stations balnéaires et sites d'intérêt sont facilement accessibles. L'aéroport d'Alicante se trouve à seulement 15 kilomètres.

# Appartement nouvellement construit à 900m de la mer à Santa Pola



03130 Santa Pola



# Appartement nouvellement construit à 900m de la mer à Santa Pola



03130 Santa Pola

The following table summarizes the 12 apartment floor plans, their layouts, and their respective area specifications. Each plan includes a detailed floor plan, a site plan, and a table of areas.

Plan Name	Rooms	Superficie Útil (m²)	Superficie Construida (m²)
PLANTA PISO 3 / ESCALERA 1 VIVIENDA 1	Sala, Comedor, Cocina, Vestibulo, Baño 1, Baño 2	87.00	97.00
PLANTA PISO 3 / ESCALERA 1 VIVIENDA 2	Sala, Comedor, Cocina, Vestibulo, Baño 1, Baño 2, Terrazo	82.00	92.00
PLANTA PISO 3 / ESCALERA 1 VIVIENDA 4	Sala, Comedor, Cocina, Vestibulo, Baño 1, Baño 2, Terrazo	88.00	98.00
PLANTA PISO 3 / ESCALERA 1 VIVIENDA 5	Sala, Comedor, Cocina, Vestibulo, Baño 1, Baño 2	85.00	95.00
PLANTA BAJA / ESCALERA 1 VIVIENDA 1	Sala, Comedor, Cocina, Vestibulo, Baño 1, Baño 2, Terrazo	90.00	100.00
PLANTA BAJA / ESCALERA 1 VIVIENDA 2	Sala, Comedor, Cocina, Vestibulo, Baño 1, Baño 2, Terrazo	87.00	97.00
PLANTA BAJA / ESCALERA 1 VIVIENDA 3	Sala, Comedor, Cocina, Vestibulo, Baño 1, Baño 2	84.00	94.00
PLANTA BAJA / ESCALERA 1 VIVIENDA 4	Sala, Comedor, Cocina, Vestibulo, Baño 1, Baño 2, Terrazo	89.00	99.00
PLANTA BAJA / ESCALERA 1 VIVIENDA 5	Sala, Comedor, Cocina, Vestibulo, Baño 1, Baño 2, Terrazo	86.00	96.00

# Appartement nouvellement construit à 900m de la mer à Santa Pola



03130 Santa Pola

## Informations générales

Référence	CBLS20917-18997
Type	Appartement
Subtype	Middle Floor Apartment
Prix	€ 270.000
Costa	Costa Blanca Sud
Ville	Santa Pola
Nouvelle construction	Oui
Des stands	En développement
Etage	2
Surface	126.17m <sup>2</sup>
Surface Terrasse 1	31.33m <sup>2</sup>
Stationnement	Stationnement souterrain

## Mise en page

Ch. à coucher	3
Salles de bains	2
Piscine	Communal
Ascenseur	Oui
Contrôle du climat	AC préinstallé
Appareils de cuisine	Non inclus
Sécurité	Complexe fermé
Situé sur la plage	Oui
Golf à distance	14km
Dicht bij winkels & restaurants	Oui
Distance aéroport	15km