

# Appartement avec grande terrasse et vue sur les montagnes à Relleu



03578 Relleu



03578 Relleu | Costa Blanca North | Appartement | € 127.000 | Référence: CBLN21401-19480

## Description

Vous rêvez d'une retraite tranquille avec des paysages pittoresques et des vues imprenables ? Au milieu des montagnes méditerranéennes et à une demi-heure de route de la magnifique côte ? Nous avons ce qu'il vous faut.

Découvrez ces superbes appartements à Relleu où la modernité et le confort rencontrent la nature.

Relleu est connu pour son atmosphère calme et détendue, loin de l'agitation des destinations touristiques. Il est idéalement situé, entouré d'une nature magnifique et de toutes les commodités nécessaires à portée de main. Pour vos besoins quotidiens et vos envies culinaires, les magasins, le supermarché, les bars, les restaurants, les banques, les installations sportives et le centre de santé sont accessibles à pied. Les villes côtières animées, les belles plages de Villajoyosa et le grand complexe commercial La Marina à Finestrat sont à 25 minutes en voiture. La ville animée de Benidorm est accessible en une demi-heure.

Les 60 appartements appartiennent à un bâtiment composé de deux sections de 5 et 6 étages et sont équipés d'un ascenseur et d'un garage souterrain. L'immeuble est situé en hauteur et offre une vue imprenable. Vous pouvez choisir entre des appartements et des penthouses, chacun avec un salon s'ouvrant sur une belle terrasse avec une vue imprenable. Les appartements sont agencés différemment avec 1 à 4 chambres, 1 ou 2 salles de bains et des terrasses allant de 8m<sup>2</sup> à 38m<sup>2</sup> avec une orientation sud-est. Les penthouses sont des duplex spacieux dont l'espace de vie est réparti sur deux étages. Ils bénéficient de deux ou plusieurs terrasses avec des vues panoramiques sur les montagnes et la mer.

Les appartements disposent de tout le confort moderne et sont dotés de l'air conditionné, d'une cuisine entièrement équipée, d'appareils électroménagers, de salles de bains équipées, d'armoires encastrées dans les chambres à coucher, et bien plus encore. En outre, chaque propriété dispose d'une place de parking dans le garage souterrain commun et d'une salle de stockage (moyennant un supplément).

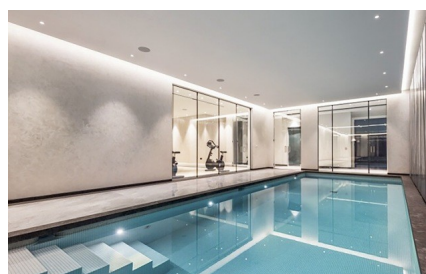
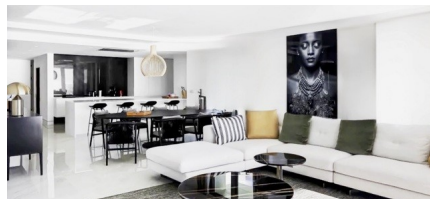
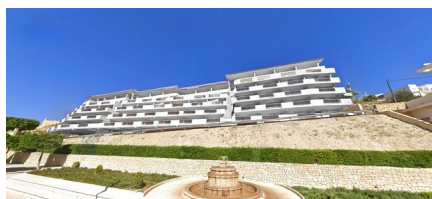
Pour vous rafraîchir, profitez des deux piscines communes : une piscine intérieure au rez-de-chaussée ou une piscine extérieure dans l'espace de détente sur le toit de l'immeuble.

Relleu est un village pittoresque situé à 450 mètres au-dessus du niveau de la mer dans les montagnes de Relleu, au nord de la Costa Blanca. Le village se trouve à environ 20 km à l'intérieur des terres de la ville côtière de Villajoyosa. Le village est entouré par la magnifique Sierra l'Aguilar et offre un mélange charmant de culture espagnole traditionnelle et d'équipements modernes. Relleu offre des vues à couper le souffle sur les vallées, les montagnes et même la mer. Pour les amoureux de la nature et des activités de plein air, Relleu offre de nombreuses possibilités de randonnée, de cyclisme et d'exploration. Le paysage montagneux environnant est parsemé de sentiers de randonnée menant à des points de vue époustouflants et à des endroits cachés. Entouré d'amandiers et d'oliviers, Relleu dégage une atmosphère paisible, renforcée par le soleil méditerranéen et l'air frais de la montagne.

# Appartement avec grande terrasse et vue sur les montagnes à Relleu



03578 Relleu



# Appartement avec grande terrasse et vue sur les montagnes à Relleu



03578 Relleu

## Informations générales

|                       |                        |
|-----------------------|------------------------|
| Référence             | CBLN21401-19480        |
| Type                  | Appartement            |
| Subtype               | Middle Floor Apartment |
| Prix                  | € 127.000              |
| Costa                 | Costa Blanca Nord      |
| Ville                 | Relleu                 |
| Nouvelle construction | Oui                    |
| Des stands            | En développement       |
| Etage                 | 3                      |
| Surface               | 65.57m <sup>2</sup>    |
| Surface Terrasse 1    | 13.62m <sup>2</sup>    |
| Stationnement         | Facultatif             |

## Mise en page

|                                 |                   |
|---------------------------------|-------------------|
| Ch. à coucher                   | 2                 |
| Salles de bains                 | 1                 |
| Piscine                         | Communal          |
| Domaine technique               | Oui               |
| Ascenseur                       | Oui               |
| WC séparé                       | Oui               |
| Contrôle du climat              | Airco chaud/froid |
| Appareils de cuisine            | Inclus            |
| Distance mer                    | 20km              |
| Golf à distance                 | 17km              |
| Dicht bij winkels & restaurants | Oui               |
| Distance aéroport               | 62km              |