



03726 Benitachell | Costa Blanca North | Appartement | € 485.000 | Référence: CBLN2422-19932

Description

Appartements de luxe nouvellement construits dans le Resort Cumbre del Sol sur la Costa Blanca la plus septentrionale. L'endroit jouit d'un environnement naturel exceptionnel avec des paysages magnifiques et des vues à couper le souffle. Les magnifiques plages et criques de la Costa Blanca se trouvent à une courte distance. La station exclusive offre de nombreuses installations sportives et de loisirs ainsi qu'une large gamme de services pour ceux qui ont la chance d'élire domicile à Cumbre del Sol.

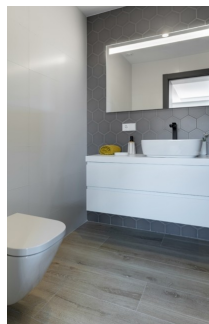
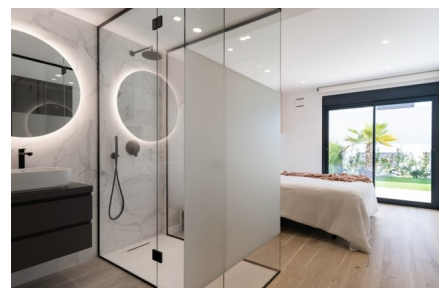
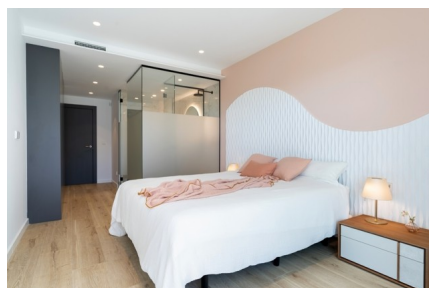
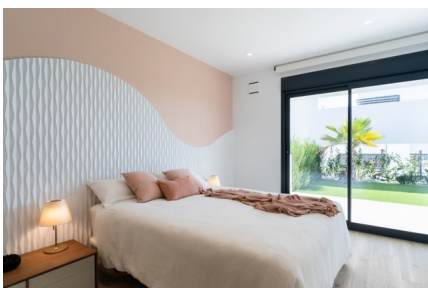
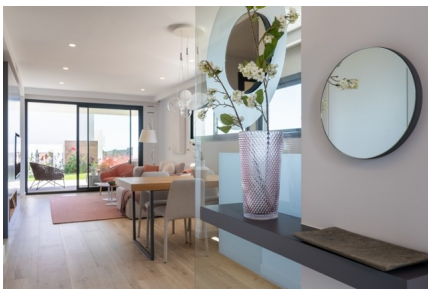
Les appartements de Cumbre del Sol se distinguent par leur design moderne, leurs intérieurs spacieux et leurs vues impressionnantes. Différents modèles sont proposés : appartement, penthouse ou duplex, avec 2 ou 3 chambres et 2 ou 3 salles de bains. Avec terrasse et jardin au rez-de-chaussée ou terrasse et solarium au dernier étage. Tous les appartements sont astucieusement aménagés pour tirer le meilleur parti de l'espace, de la lumière et du soleil.

Les parties communes sont conçues pour se détendre et profiter pleinement de la vie en plein air sous le soleil espagnol. Une grande piscine entourée de vastes terrasses et d'espaces de détente, une aire de jeux, un club social, des jardins et des places de parking - tout ce dont vous avez besoin pour passer le meilleur moment de votre vie pendant votre séjour.

Cumbre del Sol est une enclave naturelle impressionnante qui surplombe la mer Méditerranée. Elle appartient au village de Benitachell, dans la province d'Alicante, et offre un large éventail d'équipements et de types de logements pour tous les goûts. L'emplacement est de premier ordre ! À quelques minutes en voiture de certaines des meilleures plages de la Costa Blanca. Il est également proche de villes touristiques populaires telles que Jávea et Moraira, ce qui en fait un endroit idéal pour ceux qui recherchent une vie tranquille sur la côte, tout en étant proche de la culture et des divertissements.

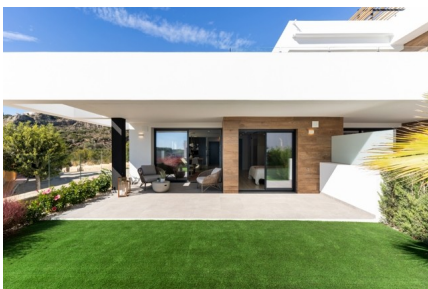
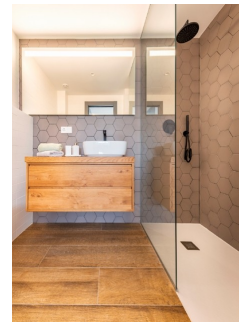
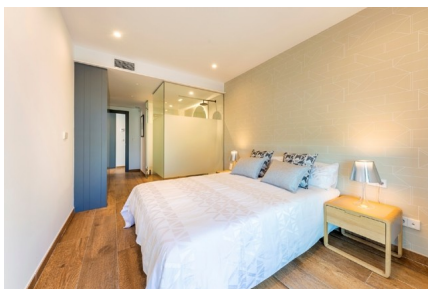
MONTECALA GARDENS, BL9, AP PGO50

03726 Benitachell



MONTECALA GARDENS, BL9, AP PGO50

03726 Benitachell



MONTECALA GARDENS, BL9, AP PGO50



03726 Benitachell



03726 Benitachell

Informations générales

Référence	CBLN2422-19932
Exclusif	Oui
Type	Appartement
Subtype	Rez-de-chaussée
Prix	€ 485.000
Costa	Costa Blanca Nord
Ville	Benitachell
Duplex	Oui
Nouvelle construction	Oui
Des stands	En développement
Surface	108.9m ²
Jardin	Ja
Jardin du quartier	151.85m ²
Surface Terrasse 1	47m ²

Mise en page

Installations	SPA & Cours de récréation
Ch. à coucher	2
Salles de bains	3
Piscine	Communal
Ascenseur	Oui
Contrôle du climat	AC préinstallé
Sécurité	Complexe fermé
Distance mer	2km
Golf à distance	7km
Dicht bij winkels & restaurants	Oui
Distance aéroport	95km