

# Appartement nouvellement construit dans la station de golf de La Serena



30710 Serena Golf



30710 Serena Golf | Costa Calida | Appartement | € 280.000 | Référence: CCAL20536-19947

## Description

Nous présentons un nouveau projet résidentiel exclusif dans la station de golf de La Serena, située à proximité de Los Alcázares et de la côte de Mar Menor, au cœur de la Costa Calida. Il est situé dans une zone naturelle exceptionnelle en bord de mer, à environ 2 km des plages de sable de Playa de la Concha et Playa El Carmoli.

Ce projet sera une nouvelle grande résidence résidentielle composée de 244 appartements modernes et de 20 villas exclusives. La résidence bénéficie d'un excellent emplacement sur la ligne de front du terrain de golf et offre de belles vues ouvertes sur le golf et la Mar Menor.

Les appartements sont répartis dans huit bâtiments de trois étages, au design d'inspiration méditerranéenne, et sont également équipés d'ascenseurs. Ils disposent de 2 ou 3 chambres, de 2 salles de bains et d'une terrasse spacieuse et ensoleillée, élément essentiel de la maison méditerranéenne moderne. La terrasse est comme une extension de l'espace intérieur, un véritable plus pour votre maison.

En outre, les appartements du rez-de-chaussée disposent de grands jardins privés d'au moins 48 m<sup>2</sup>, et les maisons d'angle bénéficient d'encore plus d'espace intérieur et extérieur. Les penthouses sont de grands duplex spacieux avec un espace de vie et une terrasse au premier étage et un grand solarium au dernier étage, avec des vues spectaculaires sur le terrain de golf et la mer. Chaque appartement dispose d'une place de parking dans le garage souterrain commun.

Les installations communes sont vraiment fantastiques ! Elles comprennent des jardins méditerranéens aménagés, des sentiers de promenade, des piscines, des espaces de détente, des installations sportives et une aire de jeux. En outre, les résidents ont accès à toutes les installations du terrain de golf lui-même.

Ces propriétés offrent un design moderne, une qualité et une fonctionnalité dans un environnement sûr et confortable, à proximité de toutes les commodités.

Ces dernières années, ce complexe golfique s'est considérablement développé. L'offre de maisons neuves modernes, le développement de sa propre infrastructure et son emplacement pratique font de cet endroit un bon choix pour l'achat d'une maison et un merveilleux séjour confortable au bord de la mer.

Le terrain de golf est situé à la périphérie de la ville côtière animée de Los Alcázares et à un jet de pierre du littoral de Mar Menor.

La visite de Los Alcázares est également très recommandée. Cette ville espagnole authentique a vraiment tout ce que vous pouvez désirer, des plages

# Appartement nouvellement construit dans la station de golf de La Serena



30710 Serena Golf

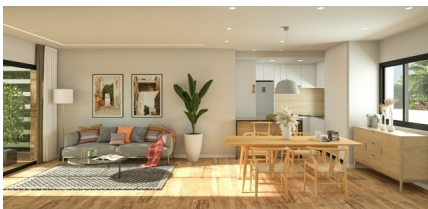
fantastiques aux équipements de loisirs et de sport en passant par toutes sortes de commodités. Les innombrables services et activités proposés par Los Alcazares rendront votre séjour très agréable.

La magnifique Mar Menor est la principale attraction de la Costa Cálida pour les amateurs d'eau et de plage, grâce à son climat méditerranéen, ses eaux chaudes et l'absence de courants et de vagues.

# Appartement nouvellement construit dans la station de golf de La Serena



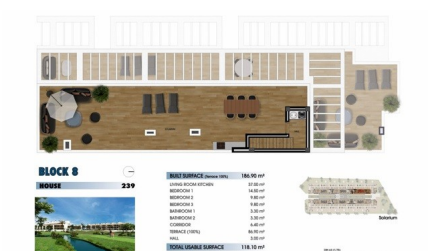
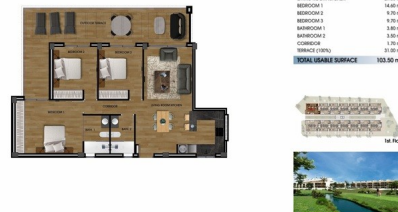
30710 Serena Golf



# Appartement nouvellement construit dans la station de golf de La Serena



30710 Serena Golf



# Appartement nouvellement construit dans la station de golf de La Serena



30710 Serena Golf

**BLOCK 8**  
**HOUSE** **339**

<b>BUILT SURFACE</b> (Square Meter)	
Living Room (157cm)	18,80 m <sup>2</sup>
BEDROOM 1	12,80 m <sup>2</sup>
BEDROOM 2	9,80 m <sup>2</sup>
BEDROOM 3	9,80 m <sup>2</sup>
BEDROOM 4	3,20 m <sup>2</sup>
BEDROOM 5	3,20 m <sup>2</sup>
CORRIDOR	6,40 m <sup>2</sup>
BATH (105cm)	3,20 m <sup>2</sup>
HALL	2,80 m <sup>2</sup>
<b>TOTAL USABLE SURFACE</b> 118,10 m <sup>2</sup>	
<b>PLUMBING (CONV.)</b> 85,40 m <sup>2</sup>	

**BLOCK 8 HOUSE 339**

**BLOCK 8**  
**HOUSE** **340**

<b>BUILT SURFACE</b> (Square Meter)	
Living Room (157cm)	14,20 m <sup>2</sup>
BEDROOM 1	12,80 m <sup>2</sup>
BEDROOM 2	9,80 m <sup>2</sup>
BEDROOM 3	9,80 m <sup>2</sup>
BEDROOM 4	3,20 m <sup>2</sup>
BEDROOM 5	3,20 m <sup>2</sup>
CORRIDOR	6,40 m <sup>2</sup>
BATH (105cm)	3,20 m <sup>2</sup>
HALL	3,20 m <sup>2</sup>
<b>TOTAL USABLE SURFACE</b> 131,00 m <sup>2</sup>	
<b>PLUMBING (CONV.)</b> 97,60 m <sup>2</sup>	

**BLOCK 8 HOUSE 340**

**BLOCK 8**  
**HOUSE** **340**

<b>BUILT SURFACE</b> (Square Meter)	
Living Room (157cm)	14,20 m <sup>2</sup>
BEDROOM 1	12,80 m <sup>2</sup>
BEDROOM 2	9,80 m <sup>2</sup>
BEDROOM 3	9,80 m <sup>2</sup>
BEDROOM 4	3,20 m <sup>2</sup>
BEDROOM 5	3,20 m <sup>2</sup>
CORRIDOR	6,40 m <sup>2</sup>
BATH (105cm)	3,20 m <sup>2</sup>
HALL	3,20 m <sup>2</sup>
<b>TOTAL USABLE SURFACE</b> 131,00 m <sup>2</sup>	
<b>PLUMBING (CONV.)</b> 97,60 m <sup>2</sup>	

**BLOCK 8 HOUSE 340**

**BLOCK 8**  
**HOUSE** **341**

<b>BUILT SURFACE</b> (Square Meter)	
Living Room (157cm)	17,90 m <sup>2</sup>
BEDROOM 1	12,80 m <sup>2</sup>
BEDROOM 2	9,80 m <sup>2</sup>
BEDROOM 3	9,80 m <sup>2</sup>
BEDROOM 4	3,20 m <sup>2</sup>
BEDROOM 5	3,20 m <sup>2</sup>
CORRIDOR	6,40 m <sup>2</sup>
BATH (105cm)	3,20 m <sup>2</sup>
HALL	3,20 m <sup>2</sup>
<b>TOTAL USABLE SURFACE</b> 146,30 m <sup>2</sup>	
<b>PLUMBING (CONV.)</b> 85,40 m <sup>2</sup>	

**BLOCK 8 HOUSE 341**

**BLOCK 8**  
**HOUSE** **341**

<b>BUILT SURFACE</b> (Square Meter)	
Living Room (157cm)	17,90 m <sup>2</sup>
BEDROOM 1	12,80 m <sup>2</sup>
BEDROOM 2	9,80 m <sup>2</sup>
BEDROOM 3	9,80 m <sup>2</sup>
BEDROOM 4	3,20 m <sup>2</sup>
BEDROOM 5	3,20 m <sup>2</sup>
CORRIDOR	6,40 m <sup>2</sup>
BATH (105cm)	3,20 m <sup>2</sup>
HALL	3,20 m <sup>2</sup>
<b>TOTAL USABLE SURFACE</b> 146,30 m <sup>2</sup>	
<b>PLUMBING (CONV.)</b> 85,40 m <sup>2</sup>	

**BLOCK 8 HOUSE 341**

**BLOCK 8**  
**HOUSE** **342**

<b>BUILT SURFACE</b> (Square Meter)	
Living Room (157cm)	17,90 m <sup>2</sup>
BEDROOM 1	12,80 m <sup>2</sup>
BEDROOM 2	9,80 m <sup>2</sup>
BEDROOM 3	9,80 m <sup>2</sup>
BEDROOM 4	3,20 m <sup>2</sup>
BEDROOM 5	3,20 m <sup>2</sup>
CORRIDOR	6,40 m <sup>2</sup>
BATH (105cm)	3,20 m <sup>2</sup>
HALL	3,20 m <sup>2</sup>
<b>TOTAL USABLE SURFACE</b> 146,30 m <sup>2</sup>	
<b>PLUMBING (CONV.)</b> 85,40 m <sup>2</sup>	

**BLOCK 8 HOUSE 342**

**BLOCK 8**  
**HOUSE** **342**

<b>BUILT SURFACE</b> (Square Meter)	
Living Room (157cm)	17,90 m <sup>2</sup>
BEDROOM 1	12,80 m <sup>2</sup>
BEDROOM 2	9,80 m <sup>2</sup>
BEDROOM 3	9,80 m <sup>2</sup>
BEDROOM 4	3,20 m <sup>2</sup>
BEDROOM 5	3,20 m <sup>2</sup>
CORRIDOR	6,40 m <sup>2</sup>
BATH (105cm)	3,20 m <sup>2</sup>
HALL	3,20 m <sup>2</sup>
<b>TOTAL USABLE SURFACE</b> 146,30 m <sup>2</sup>	
<b>PLUMBING (CONV.)</b> 85,40 m <sup>2</sup>	

**BLOCK 8 HOUSE 342**

**BLOCK 8**  
**HOUSE** **343**

<b>BUILT SURFACE</b> (Square Meter)	
Living Room (157cm)	14,20 m <sup>2</sup>
BEDROOM 1	12,80 m <sup>2</sup>
BEDROOM 2	9,80 m <sup>2</sup>
BEDROOM 3	9,80 m <sup>2</sup>
BEDROOM 4	3,20 m <sup>2</sup>
BEDROOM 5	3,20 m <sup>2</sup>
CORRIDOR	6,40 m <sup>2</sup>
BATH (105cm)	3,20 m <sup>2</sup>
HALL	3,20 m <sup>2</sup>
<b>TOTAL USABLE SURFACE</b> 141,00 m <sup>2</sup>	
<b>PLUMBING (CONV.)</b> 85,40 m <sup>2</sup>	

**BLOCK 8 HOUSE 343**

**BLOCK 8**  
**HOUSE** **343**

<b>BUILT SURFACE</b> (Square Meter)	
Living Room (157cm)	14,20 m <sup>2</sup>
BEDROOM 1	12,80 m <sup>2</sup>
BEDROOM 2	9,80 m <sup>2</sup>
BEDROOM 3	9,80 m <sup>2</sup>
BEDROOM 4	3,20 m <sup>2</sup>
BEDROOM 5	3,20 m <sup>2</sup>
CORRIDOR	6,40 m <sup>2</sup>
BATH (105cm)	3,20 m <sup>2</sup>
HALL	3,20 m <sup>2</sup>
<b>TOTAL USABLE SURFACE</b> 141,00 m <sup>2</sup>	
<b>PLUMBING (CONV.)</b> 85,40 m <sup>2</sup>	

**BLOCK 8 HOUSE 343**

**BLOCK 8**  
**HOUSE** **444**

<b>BUILT SURFACE</b> (Square Meter)	
Living Room (157cm)	18,80 m <sup>2</sup>
BEDROOM 1	12,80 m <sup>2</sup>
BEDROOM 2	9,80 m <sup>2</sup>
BEDROOM 3	9,80 m <sup>2</sup>
BEDROOM 4	3,20 m <sup>2</sup>
BEDROOM 5	3,20 m <sup>2</sup>
CORRIDOR	6,40 m <sup>2</sup>
BATH (105cm)	3,20 m <sup>2</sup>
HALL	3,20 m <sup>2</sup>
<b>TOTAL USABLE SURFACE</b> 118,10 m <sup>2</sup>	
<b>PLUMBING (CONV.)</b> 85,40 m <sup>2</sup>	

**BLOCK 8 HOUSE 444**

**BLOCK 8**  
**HOUSE** **444**

<b>BUILT SURFACE</b> (Square Meter)	
Living Room (157cm)	18,80 m <sup>2</sup>
BEDROOM 1	12,80 m <sup>2</sup>
BEDROOM 2	9,80 m <sup>2</sup>
BEDROOM 3	9,80 m <sup>2</sup>
BEDROOM 4	3,20 m <sup>2</sup>
BEDROOM 5	3,20 m <sup>2</sup>
CORRIDOR	6,40 m <sup>2</sup>
BATH (105cm)	3,20 m <sup>2</sup>
HALL	3,20 m <sup>2</sup>
<b>TOTAL USABLE SURFACE</b> 118,10 m <sup>2</sup>	
<b>PLUMBING (CONV.)</b> 85,40 m <sup>2</sup>	

**BLOCK 8 HOUSE 444**



# Appartement nouvellement construit dans la station de golf de La Serena



30710 Serena Golf

## Informations générales

Référence	CCAL20536-19947
Type	Appartement
Subtype	Middle Floor Apartment
Prix	€ 280.000
Costa	Costa Calida
Ville	Serena Golf
Orientation	Ouest
Nouvelle construction	Oui
Des stands	En développement
Etage	1
Surface	105m <sup>2</sup>
Surface Terrasse 1	26.4m <sup>2</sup>
Stationnement	Stationnement souterrain

## Mise en page

Installations	Le golf & Espace Détente
Ch. à coucher	3
Salles de bains	2
Piscine	Communal
Ascenseur	Oui
Contrôle du climat	AC préinstallé
Appareils de cuisine	Non inclus
Sécurité	Complexe fermé
Distance mer	1km
Situé à proximité du golf	Oui
Distance aéroport	37km