

03710 Calpe



03710 Calpe | Costa Blanca North | Project | Référence: CBLN21907-19972

Description

Construit en 2005, ce complexe d'appartements est l'un des bâtiments les plus recherchés sur la plage de La Fossa, dans la station balnéaire animée de Calpe (Calp), sur la Costa Blanca Nord. Parfaitement situé sur la première ligne de mer, avec un accès direct à la promenade pleine de bars confortables et de restaurants agréables, et à la plage. Ici, vous pouvez profiter de tout ce qui est accessible à pied et de ce que Calpe a de mieux à offrir. Le magnifique rocher de Peñón de Ifach se trouve à 800 mètres et le centre-ville à environ 3 km.

Les appartements disposent de 1, 2 ou 3 chambres et offrent des vues spectaculaires sur la mer Méditerranée et le rocher de Peñón de Ifach. Les parties communes comprennent des piscines, des espaces verts, un jacuzzi et des places de parking.

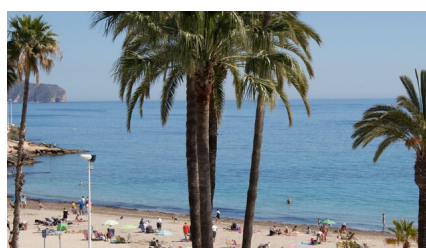
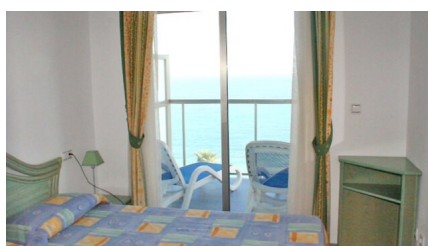
N'hésitez pas à nous demander des informations supplémentaires. Nous sommes prêts à susciter votre enthousiasme et à vous donner tous les détails dont vous avez besoin.

Calpe est une ville côtière touristique animée, connue pour ses belles plages arborant le drapeau bleu, sa splendeur naturelle et ses falaises. Elle est située à 75 km au nord de l'aéroport d'Alicante et à 130 km au sud de l'aéroport de Valence. La ville est l'une des destinations les plus populaires pour les étrangers sur la Costa Blanca Nord, elle est très bien développée et entièrement adaptée au public étranger. Calpe possède cinq petits ports aux activités multiples. Grâce à son climat méditerranéen, c'est l'endroit idéal pour profiter de la nature et des activités de plein air tout au long de l'année.

Appartements en première ligne de mer à Calpe



03710 Calpe



Appartements en première ligne de mer à Calpe



03710 Calpe

Informations générales

Référence	CBLN21907-19972
Type	Project
Subtype	Project
Costa	Costa Blanca Nord
Ville	Calpe
Nouvelle construction	Oui

Mise en page

Situé en bord de mer	Oui
Situé sur la plage	Oui
Golf à distance	15km
Dicht bij winkels & restaurants	Oui
Distance aéroport	79km