

30710 Serena Golf



30710 Serena Golf | Costa Calida | Maison | € 599.000 | Référence: CCAL22511-20590

Description

Ce projet est une nouvelle résidence résidentielle située à La Serena Golf Resort, près de la ville de Los Alcázares, une zone exceptionnelle sur la Mar Menor au cœur de la Costa Cálida. Elle se trouve à environ 2 km de la plage de sable Playa de la Concha et encore plus près d'une autre plage Playa El Carmoli. Sur la Mar Menor, une mer intérieure calme, vous pouvez pratiquer divers sports nautiques et profiter des plages tout au long de l'année.

Cette résidence se compose de deux blocs d'appartements et de 9 villas exclusives offrant un design moderne, de la qualité et de la fonctionnalité. La résidence bénéficie d'un excellent emplacement sur la ligne de front du terrain de golf de La Serena, avec de belles vues sur le golf et la Mar Menor.

Il y a 32 appartements répartis dans deux bâtiments de trois étages et équipés d'un accès par ascenseur. Les appartements disposent de 2 ou 3 chambres, de 2 salles de bains et d'une terrasse ensoleillée. En outre, les appartements du rez-de-chaussée disposent d'un jardin privé et d'une terrasse arrière. Les penthouses ont de plus grandes terrasses et des solariums privés avec des vues spectaculaires. Les propriétés ont accès à une piscine commune parfaitement située entre les blocs d'appartements.

Les villas sont des maisons de plain-pied avec 3 chambres et 2 salles de bains, conçues dans un style méditerranéen moderne, avec de grandes fenêtres et un concept ouvert. Chaque villa est construite sur un terrain individuel de 292 à 398 m² avec une piscine privée en forme de L, un parking et un espace de détente. Un solarium sur le toit et un sous-sol sont disponibles en option, moyennant un supplément.

Les maisons sont finies selon un standard élevé et avec des matériaux de construction de première qualité. Ils sont dotés d'une pré-installation de l'air conditionné via des conduits d'air, d'une cuisine et d'une salle de bains équipées, d'armoires encastrées dans les chambres, etc. Chaque appartement dispose d'une place de parking dans le garage souterrain commun ; les villas disposent d'une place de parking à l'intérieur de la parcelle.

Ce terrain de golf est connu pour ses magnifiques lacs et sa végétation environnante. Un autre aspect qui rend ce terrain de golf unique est qu'il se trouve à une courte distance du centre-ville de Los Alcázares, ce qui vous permet de profiter de la tranquillité et de la beauté de l'endroit ainsi que de la proximité de tous les services de la ville de Los Alcázares.

Le projet est situé à une courte distance de Los Alcazares, une ville côtière sur les rives de la Mar Menor. Autrefois village traditionnel de pêcheurs et d'agriculteurs, il est devenu, grâce au tourisme, un endroit magnifique où il fait bon vivre tout au long de l'année. Los Alcázares possède plus de 7 km de

Propriétés de golf de première ligne à Los Alcazares



30710 Serena Golf

plages. Cette ville accueillante offre toutes sortes de services tels que des centres commerciaux, des centres sportifs, des restaurants, des bars, des banques, des pharmacies et bien d'autres encore.

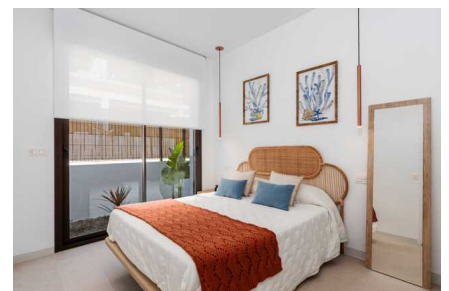
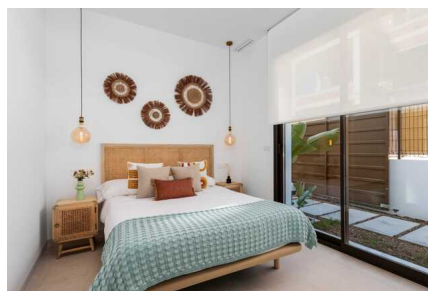
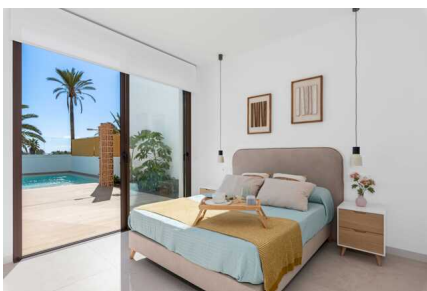
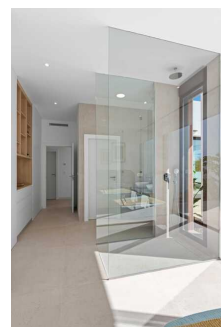
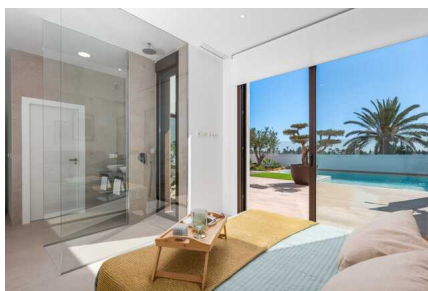
La Mar Menor est la principale attraction de la Costa Cálida. Son climat méditerranéen, ses eaux chaudes et l'absence de courants et de vagues font de la Mar Menor une destination spéciale pour la baignade et toutes sortes de sports nautiques.

L'aéroport international de Murcie est facilement accessible en 30 minutes et l'aéroport d'Alicante en 1 heure de route.

Propriétés de golf de première ligne à Los Alcazares

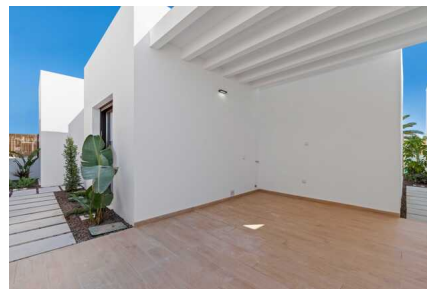
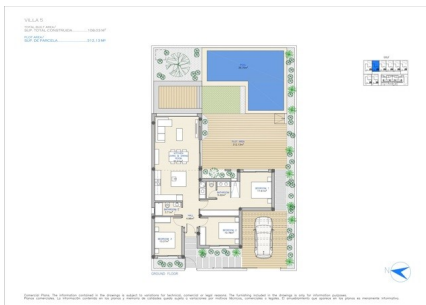
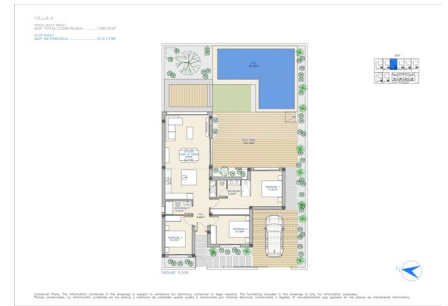
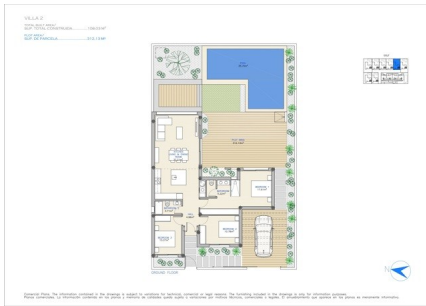


30710 Serena Golf



Propriétés de golf de première ligne à Los Alcazares

30710 Serena Golf



Propriétés de golf de première ligne à Los Alcazares



30710 Serena Golf

Informations générales

Référence	CCAL22511-20590
Type	Maison
Subtype	Villa
Prix	€ 599.000
Costa	Costa Calida
Ville	Serena Golf
Nouvelle construction	Oui
Des stands	En développement
Surface	220m ²
Sol en surface	359.06m ²
Stationnement	Parking sur Terrain

Mise en page

Installations	Le golf
Ch. à coucher	3
Salles de bains	2
Kelder	Oui
Contrôle du climat	AC préinstallé
Appareils de cuisine	Non inclus
Sécurité	Complexe fermé
Vue	Terrain de golf
Distance mer	1km
Situé à proximité du golf	Oui
Dicht bij winkels & restaurants	Oui
Distance aéroport	34km