

# Maisons jumelées et mitoyennes modernes, récemment construites, avec piscines privées à El Alba Reso



30709 Torre-Pacheco



30709 Torre-Pacheco | Costa Calida | Maison | € 283.900 | Référence: CCAL27767-26490

## Description

Maisons jumelées et mitoyennes modernes, récemment construites, avec piscines privées à El Alba Resort-Torre Pacheco

Des logements contemporains dans une communauté de vacances méditerranéenne en pleine expansion

Ce nouveau projet comprend 16 maisons mitoyennes et jumelées exclusives, situées au sein de l'El Alba Mediterranean Resort, à Torre Pacheco. Ces logements modernes sont conçus comme des maisons de plain-pied et offrent une combinaison parfaite entre confort, fonctionnalité et vie en plein air à la méditerranéenne.

El Alba Resort est un quartier résidentiel en plein essor, entouré de paysages ouverts et de terrains de golf, à proximité de la ville de Roldán, où vous trouverez des supermarchés, des restaurants, des banques et des commodités quotidiennes. Le complexe dispose déjà d'un club social avec piscine et restaurant, et une zone commerciale est actuellement en cours de développement, ce qui ajoute encore plus de commodité et de valeur à l'emplacement. Maison de plain-pied avec jardin privé et terrasse ensoleillée

Chaque logement dispose de 2 chambres et de 2 salles de bains, dont une en suite, avec une cuisine ouverte communiquant avec un salon lumineux. L'agencement a été soigneusement conçu pour maximiser la lumière naturelle et créer une transition harmonieuse entre les espaces intérieurs et extérieurs.

Toutes les maisons sont équipées de :

Cuisine aménagée avec appareils électroménagers

Salles de bains avec lavabos, miroirs, éclairage et parois de douche

Armoires encastrées avec tiroirs dans les chambres

Pré-installation pour la climatisation avec conduits d'air

Éclairage LED intérieur et extérieur

Trois panneaux solaires photovoltaïques d'une capacité de 1,5 kW par logement

Les espaces extérieurs sont conçus pour être appréciés toute l'année, avec un jardin privé avec piscine, une terrasse et une grande terrasse privée dotée d'une cuisine extérieure, idéale pour dîner en plein air et se détendre au soleil.

Des équipements haut de gamme conçus pour le confort et l'efficacité

Ces logements sont construits avec des intérieurs élégants et fonctionnels, axés sur l'efficacité énergétique et la vie moderne. La parcelle dispose d'une place de parking privée, garantissant commodité et sécurité.

# Maisons jumelées et mitoyennes modernes, récemment construites, avec piscines privées à El Alba Reso



30709 Torre-Pacheco

La combinaison de panneaux solaires, d'une isolation de haute qualité et d'une conception intelligente garantit un logement économe en énergie, idéal pour une résidence principale, une résidence secondaire ou comme investissement sur le marché locatif.

Emplacement exceptionnel à proximité des terrains de golf, des plages et des aéroports

Le centre de Roldán se trouve à 2 km

Cet emplacement stratégique offre un accès facile aux terrains de golf, aux plages, aux commodités et aux liaisons de transport, tout en vous permettant de profiter d'un cadre de vie paisible.

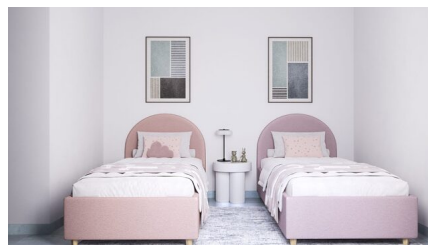
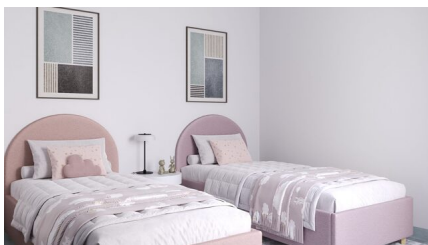
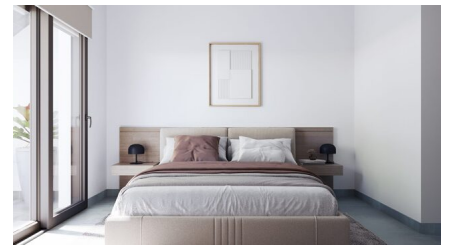
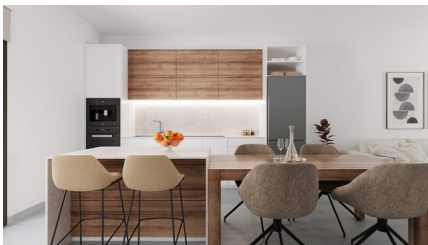
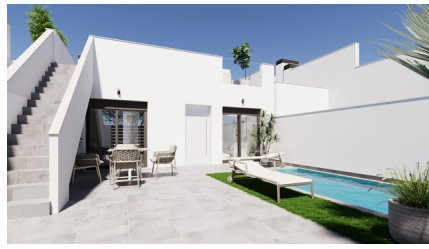
Un investissement judicieux sur la Costa Cálida

Ces maisons de ville et maisons jumelées de l'El Alba Mediterranean Resort offrent une excellente opportunité d'acquérir une propriété moderne avec piscine privée dans un quartier en pleine expansion de Torre Pacheco.

# Maisons jumelées et mitoyennes modernes, récemment construites, avec piscines privées à El Alba Reso



30709 Torre-Pacheco



# Maisons jumelées et mitoyennes modernes, récemment construites, avec piscines privées à El Alba Reso



30709 Torre-Pacheco

## Informations générales

Référence	CCAL27767-26490
Type	Maison
Subtype	Villa
Prix	€ 283.900
Costa	Costa Calida
Ville	Torre-Pacheco
Nouvelle construction	Oui
Des stands	En développement
Surface	82.07m <sup>2</sup>
Sol en surface	151.86m <sup>2</sup>
Jardin	Ja
Jardin du quartier	43.42m <sup>2</sup>
Stationnement	Parking sur Terrain

## Mise en page

Installations	Espace Détente
Ch. à coucher	2
Salles de bains	2
Piscine	Privé
Solarium	63.56m <sup>2</sup>
Contrôle du climat	AC préinstallé
Appareils de cuisine	Inclus
Sécurité	Complexe fermé
Distance mer	17km
Golf à distance	8km
Distance aéroport	17km