

Projet immobilier neuf comprenant des appartements de vacances



30740 San Pedro del Pinatar



30740 San Pedro del Pinatar | Costa Calida | Appartement | € 183.900 | Référence: CCAL27809-26534

Description

Projet immobilier neuf comprenant des appartements de vacances : emplacement de choix et excellente opportunité d'investissement

C'est avec grand plaisir que nous vous présentons un projet attrayant composé de 44 appartements de vacances, situés à seulement 800 mètres de la plage et conçus pour vous permettre de profiter toute l'année du style de vie méditerranéen. Le complexe dispose d'une magnifique piscine sur la terrasse ensoleillée, un endroit idéal pour se détendre et profiter du beau temps.

Ces logements offrent une excellente opportunité tant pour une utilisation en vacances que pour l'investissement, dans une région où la demande touristique est forte. Plusieurs logements ont d'ailleurs déjà été vendus, ce qui confirme le vif intérêt suscité par ce projet.

Les appartements seront livrés entièrement meublés et équipés de la climatisation. Ils ont été soigneusement conçus pour allier confort, fonctionnalité et style, créant ainsi des espaces chaleureux et modernes à seulement quelques minutes de la mer.

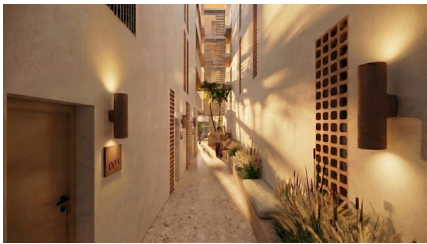
De plus, les logements disposent d'une place de parking, en sous-sol ou à l'extérieur, ainsi que d'un débarras sur le toit, selon le type de logement. Ceci est clairement indiqué dans la liste des prix du projet.

Une opportunité parfaite pour ceux qui souhaitent profiter de la côte avec tout le confort nécessaire ou réaliser un investissement à fort potentiel.

Projet immobilier neuf comprenant des appartements de vacances



30740 San Pedro del Pinatar



Projet immobilier neuf comprenant des appartements de vacances



30740 San Pedro del Pinatar

Informations générales

Référence	CCAL27809-26534
Type	Appartement
Subtype	Middle Floor Apartment
Prix	€ 183.900
Costa	Costa Calida
Ville	San Pedro del Pinatar
Immobilier d'investissement	Oui
Nouvelle construction	Oui
Des stands	En développement
Etage	2
Surface	43.75m ²
Surface Terrasse 1	4m ²
Stationnement	Stationnement souterrain

Mise en page

Installations	Aptitude & Espace Détente
Ch. à coucher	1
Salles de bains	1
Piscine	Communal
Zone de stockage	Oui
Ascenseur	Oui
Contrôle du climat	Airco chaud/froid
Appareils de cuisine	Inclus
Sécurité	Complexe fermé
Meublé	Entièrement meublé
Situé sur la plage	Oui
Distance mer	1km
Golf à distance	13km
Dicht bij winkels & restaurants	Oui
Distance aéroport	40km