



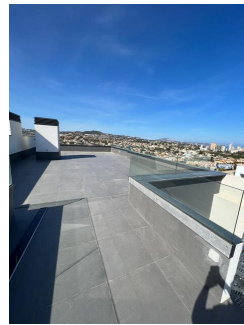
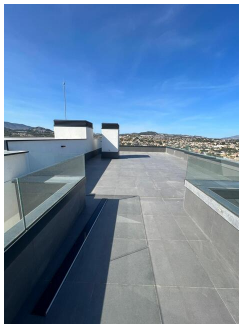
03710 Calpe | Costa Blanca North | Appartement | € 560.250 | Referentie: CBLN2210-00579

Omschrijving

Nieuw project in Calpe: Twee nieuwe gebouwen gelegen op enkele meters van het strand, met uitzicht op de zoutpannen en de Peñón de Ifach. Omgeven door alle gewenste faciliteiten zoals restaurants, supermarkten, winkels, bars, banken en zeer dicht bij de Avenida de los Arécitos Españoles. Beide gebouwen zullen 15 verdiepingen hebben en hebben appartementen met drie slaapkamers of 2 slaapkamers. Ze hebben gedeeltelijk overdekte terrassen met uitzicht op de zee vanaf de helft van de hoogte van het gebouw. Voorzieningen: Versterkte toegangsdeur, keramische tegels, dubbele beglazing, video-intercom, tv-aansluitingen, telefoon- en internetaansluiting, ingebouwde kasten, wit sanitair in de badkamers, moderne en verchromde kranen, verwarming en airconditioning door middel van kanalen, enz. De gemeenschappelijke ruimte met tuinen, zwembad, paddle tennisbaan en overdekt recreatiegebied nodigt u uit om na een dag op het strand te verblijven. Om de zonsondergang te bewonderen, heeft elk gebouw zijn eigen gemeenschappelijke ruimte met uitzicht op de zee, fitnessruimte, terras en gastronomische ruimte. Er zijn ondergrondse parkeerplaatsen en bergingen voor elk appartement (+20.000€).

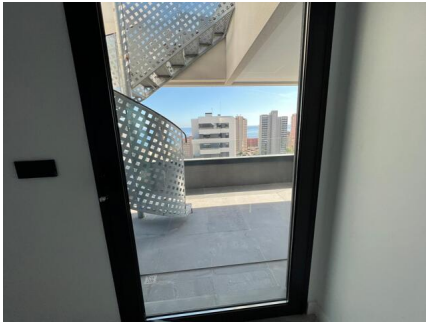
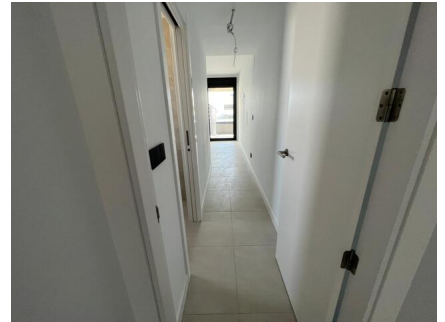
MODERN APPARTEMENT IN CALPE

03710 Calpe



MODERN APPARTEMENT IN CALPE

03710 Calpe



MODERN APPARTEMENT IN CALPE

03710 Calpe



Algemene info

Referentie	CBLN2210-00579
Type	Appartement
Subtype	Penthouse
Prijs	€ 560.250
Costa	Costa Blanca Noord
Stad	Calpe
Nieuwbouw	Ja
Staat	Instapklaar
Verdieping	15
Oppervlakte	88.75m ²
Oppervlakte Terras 1	15.85m ²
Parking	Ondergrondse parking

Indeling

Faciliteiten	Fitness
Slaapkamers	3
Badkamers	2
Zwembad	Gemeenschappelijk
Opslagruimte	Ja
Lift	Ja
Solarium	95.8m ²
Klimaatregeling	Geïnstalleerde AC
Zicht	Zeezicht
Gelegen aan het strand	Ja
Afstand zee	1km
Afstand golf	11km
Dicht bij winkels & restaurants	Ja
Afstand luchthaven	77km