

Nieuwe geschakelde woning met zeezicht bij Sotogrande



29691 Manilva



29691 Manilva | Costa Del Sol | Huis | € 425.000 | Referentie: CDSL9717-06820

Omschrijving

Dit wooncomplex is een exclusief en elegant nieuwbouwproject met 46 geschakelde woningen. De woningen beschikken over 2, 3 of 4 slaapkamers en hebben een spectaculair panoramisch uitzicht op de Middellandse Zee en Gibraltar. Het is gelegen in Bahia de las Rocas, Manilva, in de buurt van Sotogrande, in een van de meest populaire gebieden van de Costa del Sol. Het nieuwbouwproject is perfect geïntegreerd in de natuurlijke omgeving, er zijn wandelroutes en ontspanningsruimtes.

De residentie biedt luxe en prachtige gemeenschappelijke ruimtes: een clubhuis, een fitness en spa, en een groot infinity zwembad omgeven door mediterrane tuinen waar je een frisse duik kunt nemen en van de zon kunt genieten.

Je kunt kiezen uit verschillende modellen huizen: met 2, 3 of 4 slaapkamers en 2 of 3 badkamers. De woningen hebben allemaal tuinen op de begane grond en grote terrassen op de eerste verdieping, oriëntatie op het zuidwesten, lichte en grote leefruimtes. Ze bieden alle comfort van een modern huis en laten je genieten van het buitenleven.

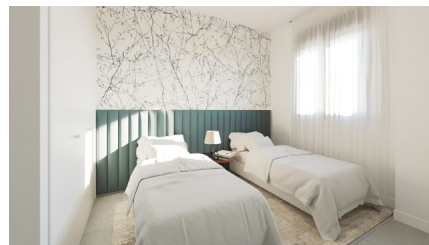
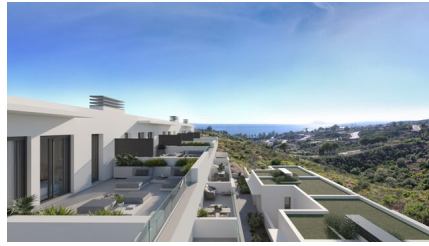
De woningen zijn opgetrokken uit kwaliteitsvolle materialen en zijn uitstekend afgewerkt. Ze zijn voorzien van: ramen met dubbelglas, warm/ koud airconditioning via kanalen; ingebouwde kasten in de slaapkamers; volledig ingerichte keukens, uitgerust met toestellen van het merk Silestone; volledig ingerichte badkamers; een ondergrondse parkeerplaats en berging.

Het project ligt op 5 minuten afstand van Sotogrande, en is omringd door golfbanen en jachthavens waar je kan genieten van allerlei vrijetijdsactiviteiten. De steden Estepona, Puerto Banus en Marbella zijn in de nabije omgeving, en de luchthaven van Gibraltar is op slechts 15 minuten rijden.

Nieuwe geschakelde woning met zeezicht bij Sotogrande



29691 Manilva



Nieuwe geschakelde woning met zeezicht bij Sotogrande



29691 Manilva

Algemene info

Referentie	CDSL9717-06820
Type	Huis
Subtype	Townhouse
Prijs	€ 425.000
Costa	Costa Del Sol
Stad	Manilva
Nieuwbouw	Ja
Staat	In ontwikkeling
Oppervlakte	110.4m ²
Tuin	Ja
Oppervlakte Tuin	24m ²
Oppervlakte Terras 1	25.3m ²
Oppervlakte Terras 2	28.9m ²
Parking	Ondergrondse parking

Indeling

Faciliteiten	Fitness, SPA, Strandclub & Ontspanningsruimte
Slaapkamers	4
Badkamers	3
Zwembad	Gemeenschappelijk
Opslagruimte	Ja
Klimaatregeling	Airco koud/warm
Keukentoeestellen	Inbegrepen
Beveiliging	Omheind complex
Afstand zee	3km
Afstand golf	12km
Dicht bij winkels & restaurants	Ja
Afstand luchthaven	30km