

# Moderne geschakelde woning in Altaona Golf Resort



30155 Altaona Golf



30155 Altaona Golf | Costa Calida | Huis | € 231.500 | Referentie: CCAL11476-08326

## Omschrijving

Altaona Golf and Country Village ligt aan de voet van het natuurgebied Murallas de King Kong en bij de vallei die Murcia omgeeft. Een berggebied vol dennenbomen, waar je lange wandelingen kunt maken of kunt mountainbiken.

Op het golfresort bevindt zich dit nieuwbouwproject van 10 townhouses. Er zijn 2 type woningen, met 2 slaapkamers en met 3 slaapkamers.

De woningen met 2 slaapkamers zijn gelijkvloerse huizen, waarbij de woon-/eetkamer, keuken, 2 slaapkamers en 2 badkamers zich op de begane grond bevinden. Dit type heeft een solarium van 71 m<sup>2</sup>.

De woningen met 3 slaapkamers hebben 2 verdiepingen. Op de begane grond bevindt zich de woon-/eetkamer met open keuken, 2 slaapkamers en een badkamer. Op de eerste verdieping bevindt zich de andere slaapkamer met badkamer, en toegang tot een groot terras van 31 m<sup>2</sup>.

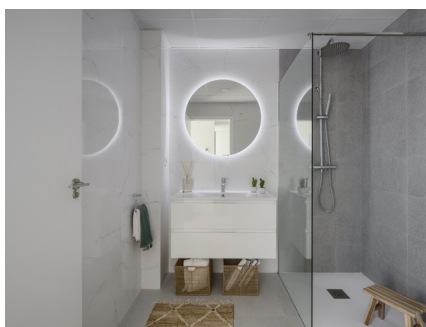
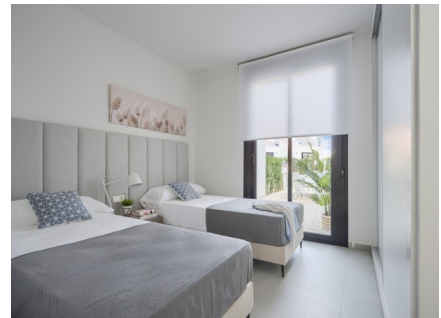
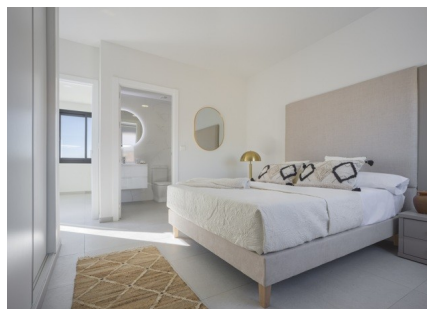
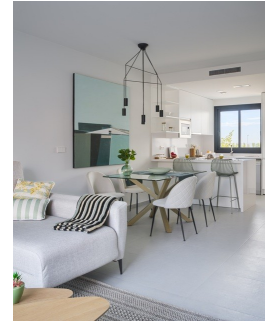
De woningen zijn voorzien van: airconditioning; ingerichte keuken en badkamers; inbouwkasten in de slaapkamers. Er is een gemeenschappelijk zwembad. Een privézwembad is voor sommige woningen optioneel.

Het golfresort beschikt over een prachtige golfbaan, evenals een fitnessruimte en padel- en tennisbanen, en een wellness. De stad Murcia ligt op 15 minuten rijden, een prachtige stad met een rijke geschiedenis. Hier vind je alle voorzieningen die je van een stad mag verwachten. Het dorpje Corvera ligt op 12 kilometer afstand, hier vind je enkele supermarkten, restaurants en bars, etc.

# Moderne geschakelde woning in Altaona Golf Resort



30155 Altaona Golf



# Moderne geschakelde woning in Altaona Golf Resort



30155 Altaona Golf

## Algemene info

Referentie	CCAL11476-08326
Type	Huis
Subtype	Townhouse
Prijs	€ 231.500
Costa	Costa Calida
Stad	Altaona Golf
Nieuwbouw	Ja
Staat	In ontwikkeling
Oppervlakte	77.08m <sup>2</sup>
Oppervlakte Grond	162.5m <sup>2</sup>
Tuin	Ja
Parking	Gemeenschappelijke parking

## Indeling

Faciliteiten	Fitness, Tennis & Sauna
Slaapkamers	2
Badkamers	2
Zwembad	Gemeenschappelijk
Solarium	72m <sup>2</sup>
Klimaatregeling	Airco koud/warm
Keukentoeestellen	Niet inbegrepen
Afstand zee	30km
Gelegen nabij golfterrein	Ja
Dicht bij winkels & restaurants	Ja
Afstand luchthaven	14km
Gelegen op een hoek	Ja