

Ruim penthouse op 250 m van het strand in Torrevieja



03185 Torrevieja



03185 Torrevieja | Costa Blanca South | Appartement | € 375.000 | Referentie: CBL57325-12205

Omschrijving

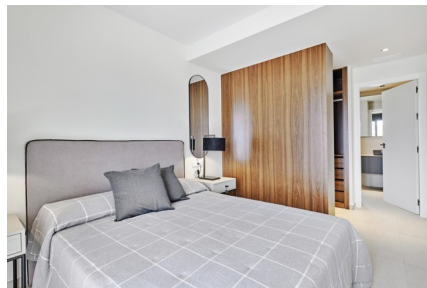
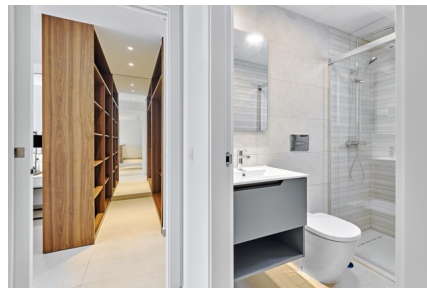
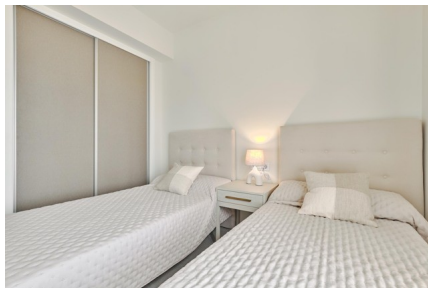
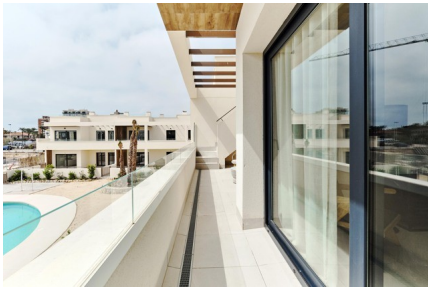
Dit prachtige resort ligt op een uitstekende locatie, op 250 meter van het strand. Dit resort is ideaal om van uw verblijf aan de zee te genieten. Nabijgelegen stranden van Torrevieja zuid en de promenades langs de zee zullen uw gebruikelijke route worden wanneer u van de zee wilt genieten. De uitstekende gemeenschappelijke ruimtes zijn uitgerust met drie grote zwembaden, één verwarmd zwembad, kinderswembad, gym, fitness en picknick ruimtes. De Chill-Out gebieden met banken zijn de ideale plek om te genieten van een drankje met je dierbaren, naast het zwembad. Uw kinderen kunnen spelen in een grote speeltuin, veilig binnen een omheind gebied.

De appartementen hebben 2 of 3 slaapkamers en 2 badkamers (waarvan één en-suite). De begane grond appartementen hebben een groot terras en tuin, de ruimte varieert van 50 tot 90 m². Optioneel kan daarin een klein privézwembad geplaatst worden. De penthouses hebben een ruim terras van 20 m² en zeer groot privé solarium van 70 m².

De luchthaven van Alicante is gemakkelijk bereikbaar met de auto op slechts 40 minuten rijden.

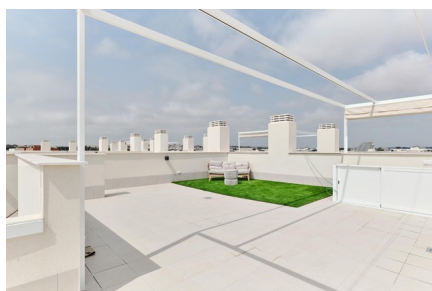
Ruim penthouse op 250 m van het strand in Torrevieja

03185 Torrevieja



Ruim penthouse op 250 m van het strand in Torrevieja

03185 Torrevieja



Ruim penthouse op 250 m van het strand in Torrevieja



03185 Torrevieja

Algemene info

Referentie	CBLS7325-12205
Type	Appartement
Subtype	Penthouse
Prijs	€ 375.000
Costa	Costa Blanca Zuid
Stad	Torrevieja
Oriëntatie	Zuiden
Nieuwbouw	Ja
Staat	In ontwikkeling
Verdieping	1
Oppervlakte	108.83m ²
Oppervlakte Terras 1	25.11m ²
Parking	Ondergrondse parking

Indeling

Faciliteiten	Fitness, SPA, Speelpleinen & Ontspanningsruimte
Slaapkamers	2
Badkamers	2
Zwembad	Gemeenschappelijk
Technische ruimte	Ja
Solarium	76.49m ²
Klimaatregeling	Airco koud/warm
Keukentoeestellen	Niet inbegrepen
Beveiliging	Omheind complex
Gelegen aan het strand	Ja
Afstand zee	0.25km
Afstand golf	8km
Dicht bij winkels & restaurants	Ja
Afstand luchthaven	47km
Gelegen op een hoek	Ja