

# Luxe penthouse met zeezicht nabij Puerto Banus en Marbella



29660 Les Belvederes



29660 Les Belvederes | Costa Del Sol | Appartement | € 970.000 | Referentie: CDSL11148-12542

## Omschrijving

Dit gloednieuwe project is een moderne nieuwbouwwontwikkeling in het hart van Golf Valley, in Nueva Andalucía, op slechts 5 kilometer van Puerto Banús en de zee. Het is gelegen in La Cerquilla, in de omgeving van Nueva Andalucía, het staat bekend om zijn rustige straten en speciale sfeer, omringd door luxewoningen. Het is gelegen op een bevoorrechte locatie op een heuvel met het beste panoramische uitzicht over het Viejo del Angel meer, de kustlijn van Marbella en de golfbanen van Los Naranjos, Las Brisas en Aloha.

Dit project omvat 98 moderne ruime appartementen met 2 of 3 slaapkamers en 2 badkamers, verdeeld over enkele gebouwen met drie verdiepingen. Alle woningen genieten van een indrukwekkend panoramisch uitzicht vanaf de royale terrassen en vanuit de woonkamer.

Deze exclusieve ontwikkeling biedt appartementen op de begane grond en op de eerste verdieping, en op de bovenste verdieping penthouses en duplex appartementen.

Alle appartementen op de bovenste verdieping hebben directe toegang tot hun eigen privésolarium. Er worden twee typen appartementen op de bovenste verdieping aangeboden: penthouse - met woonruimte op één niveau en privésolarium van minimaal 108m<sup>2</sup> op een hoger niveau; en een duplex-appartement - met woon-/ eetkamer, 2 slaapkamers, 1 badkamer op één niveau en 1 slaapkamer met en-suite badkamer en privésolarium van 50-70m<sup>2</sup> op een hoger niveau.

De woningen voldoen aan de hoogste eisen en worden voorzien van een volledig ingerichte keuken uitgerust met keukentoeestellen; inbouwkasten in de slaapkamers; volledig ingerichte badkamers; airconditioning via kanalen; een berging en een ondergrondse parkeerplaats. De afwerkingen zijn van uitstekende kwaliteit, de woningen zijn gecertificeerd met energielabel klasse B.

De residentie is omgeven door zorgvuldig aangelegde tuinen en vier gemeenschappelijke zwembaden. De architectuur in de gemeenschappelijke ruimtes is geïnspireerd op de concepten Boho Chic en Country Chic, waarbij natuurlijke materialen en kleuren worden gecombineerd om op een evenwichtige manier op te gaan in het zwembad en het lokale landschap, wat een ontspannen sfeer creëert in een rustige omgeving waar je heerlijk kunt ontspannen.

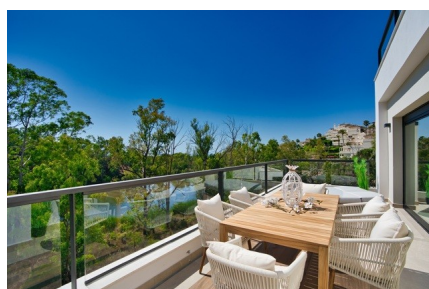
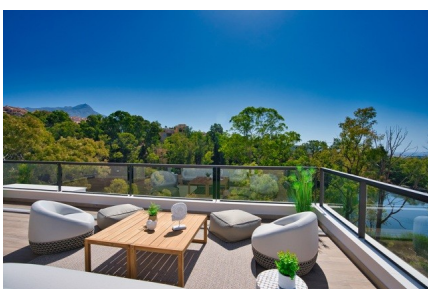
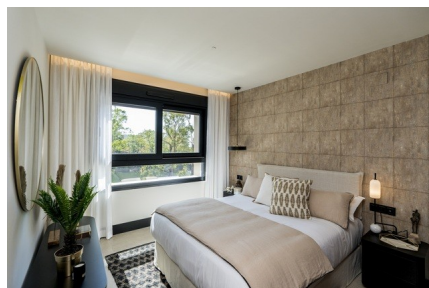
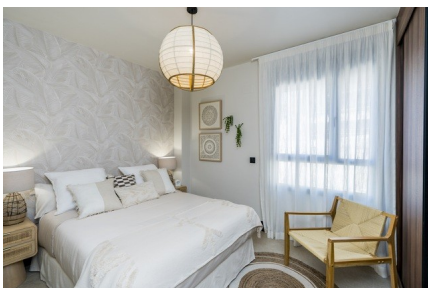
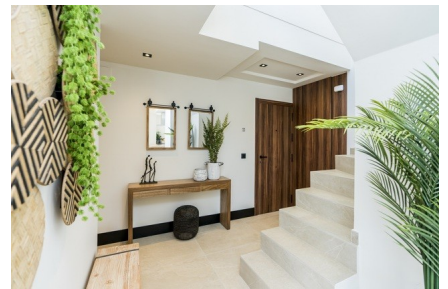
Op enkele kilometers afstand van de projectlocatie vind je de prachtige stranden en het beroemde Puerto Banús, dat een scala aan vrijetijdsactiviteiten biedt met de mogelijkheid om van alle mogelijke watersporten te genieten. De internationale luchthaven van Malaga ligt op 40 min rijden.

Marbella en omgeving is een zeer aantrekkelijke en één van de meest populaire locaties aan de Costa del Sol. Dat is te danken aan het aangename klimaat het hele jaar door, de perfecte stranden, ontwikkelde infrastructuur, golfbanen, winkels, puur mediterrane levensstijl en de mogelijkheid om te genieten van een verbazingwekkende verscheidenheid aan activiteiten.

# Luxe penthouse met zeezicht nabij Puerto Banus en Marbella



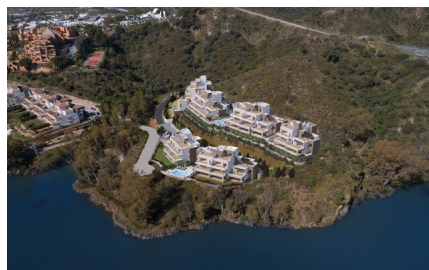
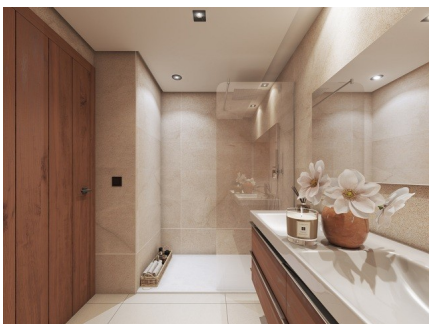
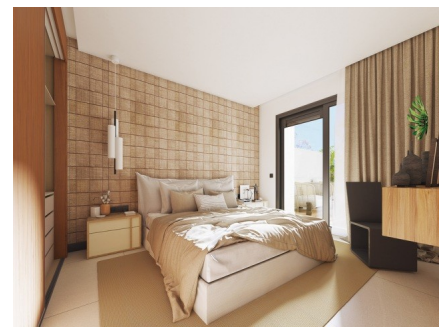
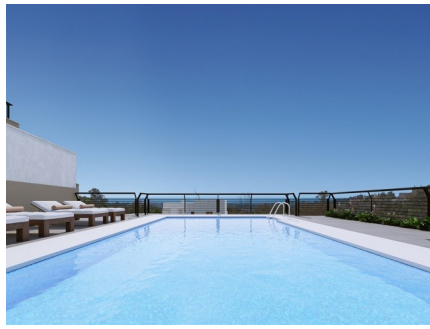
29660 Les Belvederes



# Luxe penthouse met zeezicht nabij Puerto Banus en Marbella



29660 Les Belvederes



# Luxe penthouse met zeezicht nabij Puerto Banus en Marbella

29660 Les Belvederes



# Luxe penthouse met zeezicht nabij Puerto Banus en Marbella



29660 Les Belvederes

## Algemene info

Referentie	CDSL11148-12542
Exclusief	Ja
Type	Appartement
Subtype	Penthouse
Prijs	€ 970.000
Costa	Costa Del Sol
Stad	Les Belvederes
Nieuwbouw	Ja
Staat	In ontwikkeling
Verdieping	2
Oppervlakte	135.7m <sup>2</sup>
Oppervlakte Terras 1	27.38m <sup>2</sup>
Parking	Ondergrondse parking

## Indeling

Faciliteiten	Golf
Slaapkamers	3
Badkamers	2
Zwembad	Gemeenschappelijk
Opslagruimte	Ja
Lift	Ja
Klimaatregeling	Airco koud/warm
Keukentoeestellen	Inbegrepen
Beveiliging	Omheind complex
Zicht	Zeezicht
Afstand zee	5km
Gelegen nabij golfterrein	Ja
Afstand golf	2km
Dicht bij winkels & restaurants	Ja
Afstand luchthaven	58km