

Luxe begane grond appartement vlakbij Benalmadena



29631 Benalmadena



29631 Benalmadena | Costa Del Sol | Appartement | € 452.000 | Referentie: CDSL16634-13026

Omschrijving

Droom je ervan om elke ochtend de goede vibes van de mediterrane levensstijl te voelen en ervaren als je wakker wordt? En de dag beginnen met zonlicht dat je huis binnenkomt en de beste positieve energie geeft?

Dan is dit geweldige project iets voor jou, waar een comfortabel leven mogelijk is op een droomlocatie!

Dit project is een nieuwe exclusieve privé woonresidentie van luxe appartementen gelegen op een bevoorrechte locatie aan de Costa del Sol, nabij Benalmádena. Dankzij de verhoogde ligging en de terrasvormige indeling van het project genieten alle woningen van een ongelooflijk panoramisch uitzicht op de zee en de kust.

De indeling van de appartementen volgt het glooiende terrein waardoor er ruimte is voor royale terrassen, verder geaccentueerd door glazen balustrades, waardoor je zowel binnen als buiten van het uitzicht kunt genieten. Het zorgt er ook voor dat er meer natuurlijk licht binnenkomt in de woningen. Het ontwerp combineert moderne lichte architectuur met een exclusieve mediterrane stijl.

Het complex heeft in totaal 49 comfortabele woningen - appartementen en penthouses met 2 of 3 slaapkamers en 2 of 3 badkamers. De indeling van de woning is een open concept, waarbij de keuken is geïntegreerd in de woon-/ eetkamer. De keuken is volledig uitgerust met apparaten van topmerken. Via de grote schuifdeuren komt de woonkamer uit op het buitenterras met een spectaculair uitzicht over de zee en de hele kust. Alle appartementen beschikken over twee eigen parkeerplaatsen en een berging.

De gemeenschappelijke ruimtes omvatten een prachtig zwembad, lounge zones, een moderne fitnessruimte en een sociale club.

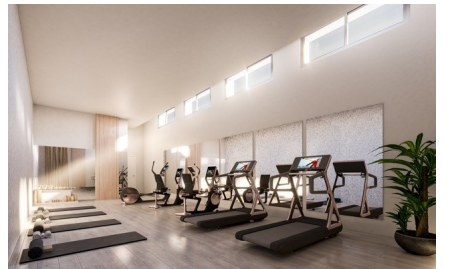
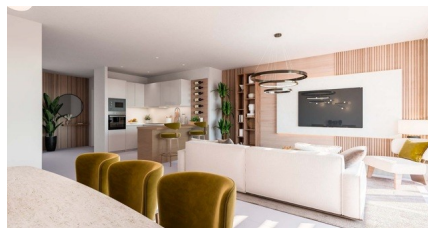
Benalmádena heeft meer dan 8 km kustlijn, waaronder magische rotsachtige gebieden met kleine baaien en kliffen, evenals uitgestrekte zandstranden, waar u het hele jaar door van kunt genieten. Op de Senda Litoral, een kustpad die langs de Costa del Sol kust loopt, kun je lange wandelingen maken of joggen met een aangenaam zeebriesje.

Vanuit het wooncomplex heb je directe verbinding tot de snelwegen. Met slechts 14 minuten rijden ben je bij de internationale luchthaven van Malaga en in 30 minuten rijden ben je zowel in de stad Malaga als Marbella.

De locatie ligt in een uniek natuurgebied en tegelijkertijd in de buurt van alle diensten, recreatie- en uitgaansgebieden.

Luxe begane grond appartement vlakbij Benalmadena

29631 Benalmadena



Luxe begane grond appartement vlakbij Benalmadena



29631 Benalmadena

Algemene info

Referentie	CDSL16634-13026
Type	Appartement
Subtype	Gelijkvloers appartement
Prijs	€ 452.000
Costa	Costa Del Sol
Stad	Benalmadena
Oriëntatie	Zuidwesten
Nieuwbouw	Ja
Staat	In ontwikkeling
Oppervlakte	98.91m ²
Oppervlakte Terras 1	69.73m ²
Oppervlakte Terras 2	11.1m ²
Parking	Ondergrondse parking

Indeling

Slaapkamers	3
Badkamers	2
Zwembad	Gemeenschappelijk
Opslagruimte	Ja
Lift	Ja
Klimaatregeling	Airco koud/warm
Keukentoestellen	Inbegrepen
Beveiliging	Omheind complex
Zicht	Zeezicht
Afstand zee	4km
Gelegen nabij golfterrein	Ja
Afstand golf	2km
Dicht bij winkels & restaurants	Ja
Afstand luchthaven	15km