

Modern appartement met twee terrassen in Pilar de la Horadada



03190 Pilar de la Horadada



03190 Pilar de la Horadada | Costa Blanca South | Appartement | € 250.900 | Referentie: CBL16112-14088

Omschrijving

Dit nieuwbouwproject is gelegen in Pilar de la Horadada aan de Costa Blanca, op slechts 4 km van de zee en met alle voorzieningen binnen handbereik. Dit project is een wooncomplex bestaande uit 16 bungalowappartementen met 2 of 3 slaapkamers, allemaal met een ruime open woon-/ eetkamer met geïntegreerde keuken. De appartementen op het gelijkvloers beschikken over een ruim voorterras en achterterras met eigen parkeerplaats; de penthouses op de eerste verdieping hebben een terras en groot privésolarium.

De woningen voldoen aan de hoogste bouwnormen en zijn voorzien van: moderne airconditioning via kanalen; een volledig ingerichte keuken met keukenapparatuur; ingerichte badkamers met vloerverwarming; een zomerkeuken, een toilet en pergola op het solarium; binnen- en buitenverlichting. Je kan er genieten van een prachtig gemeenschappelijk zwembad.

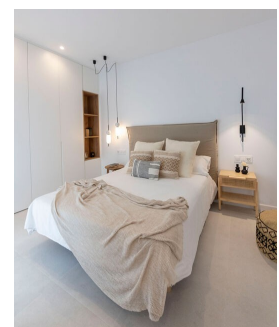
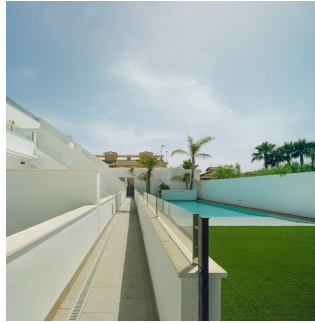
Pilar de la Horadada is een typisch Spaanse stad in Costa Blanca Zuid, aan de regionale grens met de provincie Murcia. De residentie bevindt zich op korte loopafstand van het gezellige stadscentrum. Hier vind je alle voorzieningen die je nodig hebt: winkels, supermarkten, gezondheidscentra, restaurants en bars. Dwars door de stad loopt het drie kilometer lange wandelpad Del Pilar al Mar; hiermee is het stadscentrum verbonden met de stranden Las Higuercias en Las Villa in de naburige kustplaats Torre de la Horadada. De kustlijn bestaat uit brede uitgestrekte witte zandstranden, kleine baaien, rotsachtige kliffen en inhammen, perfect om te wandelen, fietsen en te genieten van de zon, zee en de natuur.

Daarnaast zijn er een aantal bijzonder goede golfbanen vlakbij! De dichtstbijzijnde Lo Romero golf ligt op slechts 4 km afstand. De internationale luchthaven van Murcia is gemakkelijk bereikbaar in 30 min met de auto en de luchthaven van Alicante in 1 uur.

Modern appartement met twee terrassen in Pilar de la Horadada

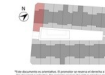


03190 Pilar de la Horadada



Modern appartement met twee terrassen in Pilar de la Horadada

03190 Pilar de la Horadada



VIVIENDA 01 COMPONENTES	
PLANTA DE SUPERFICIE	100,00 m ² (100,00 m ²)
PLANTA DE BAA	82,20 m ² (82,20 m ²)
PLANTA DE GARAJE	17,80 m ² (17,80 m ²)
TOTAL	107,80 m ² (107,80 m ²)

Vivienda 01

ISO A3 - ESCALA 1:75



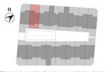
PLANTA BAA



PLANTA BAA



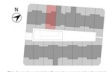
PLANTA BAA



VIVIENDA 02 COMPONENTES	
PLANTA DE SUPERFICIE	100,00 m ² (100,00 m ²)
PLANTA DE BAA	82,20 m ² (82,20 m ²)
PLANTA DE GARAJE	17,80 m ² (17,80 m ²)
TOTAL	107,80 m ² (107,80 m ²)

Vivienda 02

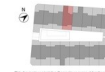
ISO A3 - ESCALA 1:75



VIVIENDA 03 COMPONENTES	
PLANTA DE SUPERFICIE	100,00 m ² (100,00 m ²)
PLANTA DE BAA	82,20 m ² (82,20 m ²)
PLANTA DE GARAJE	17,80 m ² (17,80 m ²)
TOTAL	107,80 m ² (107,80 m ²)

Vivienda 03

ISO A3 - ESCALA 1:75



VIVIENDA 04 COMPONENTES	
PLANTA DE SUPERFICIE	100,00 m ² (100,00 m ²)
PLANTA DE BAA	82,20 m ² (82,20 m ²)
PLANTA DE GARAJE	17,80 m ² (17,80 m ²)
TOTAL	107,80 m ² (107,80 m ²)

Vivienda 04

ISO A3 - ESCALA 1:75



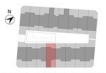
PLANTA BAA



PLANTA BAA



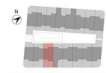
PLANTA BAA



VIVIENDA 05 COMPONENTES	
PLANTA DE SUPERFICIE	100,00 m ² (100,00 m ²)
PLANTA DE BAA	82,20 m ² (82,20 m ²)
PLANTA DE GARAJE	17,80 m ² (17,80 m ²)
TOTAL	107,80 m ² (107,80 m ²)

Vivienda 05

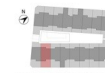
ISO A3 - ESCALA 1:75



VIVIENDA 06 COMPONENTES	
PLANTA DE SUPERFICIE	100,00 m ² (100,00 m ²)
PLANTA DE BAA	82,20 m ² (82,20 m ²)
PLANTA DE GARAJE	17,80 m ² (17,80 m ²)
TOTAL	107,80 m ² (107,80 m ²)

Vivienda 06

ISO A3 - ESCALA 1:75



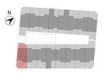
VIVIENDA 07 COMPONENTES	
PLANTA DE SUPERFICIE	100,00 m ² (100,00 m ²)
PLANTA DE BAA	82,20 m ² (82,20 m ²)
PLANTA DE GARAJE	17,80 m ² (17,80 m ²)
TOTAL	107,80 m ² (107,80 m ²)

Vivienda 07

ISO A3 - ESCALA 1:75



PLANTA BAA



VIVIENDA 08 COMPONENTES	
PLANTA DE SUPERFICIE	100,00 m ² (100,00 m ²)
PLANTA DE BAA	82,20 m ² (82,20 m ²)
PLANTA DE GARAJE	17,80 m ² (17,80 m ²)
TOTAL	107,80 m ² (107,80 m ²)

Vivienda 08

ISO A3 - ESCALA 1:75



ISO A3 - Escala 1:250

MASTERPLAN PLANTA BAA



ISO A3 - Escala 1:250

MASTERPLAN PLANTA PRINERA

Modern appartement met twee terrassen in Pilar de la Horadada



03190 Pilar de la Horadada

Algemene info

Referentie	CBLS16112-14088
Type	Appartement
Subtype	Gelijkvloers appartement
Prijs	€ 250.900
Costa	Costa Blanca Zuid
Stad	Pilar de la Horadada
Nieuwbouw	Ja
Staat	In ontwikkeling
Oppervlakte	74.27m ²
Oppervlakte Terras 1	24.1m ²
Oppervlakte Terras 2	22.7m ²
Parking	Parkeerplaats op terrein

Indeling

Faciliteiten	Fitness, Golf & Speelpleinen
Slaapkamers	2
Badkamers	2
Zwembad	Gemeenschappelijk
Klimaatregeling	Airco koud/warm
Keukentoestellen	Inbegrepen
Beveiliging	Omheind complex
Afstand zee	4km
Afstand golf	5km
Dicht bij winkels & restaurants	Ja
Afstand luchthaven	40km