

Elegant zeer ruim appartement met adembenemende uitzichten



29679 Benahavis



29679 Benahavis | Costa Del Sol | Appartement | € 810.000 | Referentie: CDSL11535-14374

Omschrijving

Een elegante luxe residentie gelegen in een afgesloten beveiligd wooncomplex met recreatieve voorzieningen. In afstemming met de hoge normen van de Marbella Club, creëerden de architecten een voortreffelijk modern ontwerp met een Andalusisch tintje.

Het nieuwbouwproject is gelegen in een aangelegde, heuvelachtige omgeving in Benahavis, naast het Marbella Club Golf Resort. Het ligt naast verschillende golfbanen, een manege en in de nabijheid van een grote verscheidenheid aan extra sport- en recreatiefaciliteiten, op enkele minuten van Puerto Banus Marina en Marbella. Benahavis staat bekend als een van de meest welvarende gebieden van Europa, perfect voor degenen die privacy, veiligheid en uiterste luxe zoeken. Het wordt omringd door de prachtige groene natuur en heeft enkele van de beste golfbanen aan de kust.

Deze woonresidentie omvat geschakelde en vrijstaande villa's, en deze unieke appartementen. Deze appartementen zijn verdeeld over 22 compacte gebouwen, elk gebouw heeft slechts vijf appartementen verdeelt over drie verdiepingen.

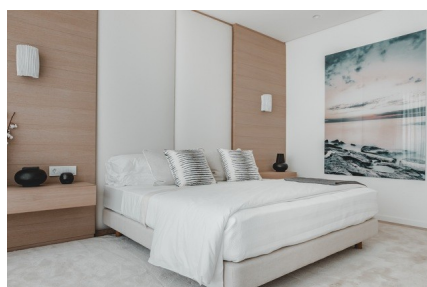
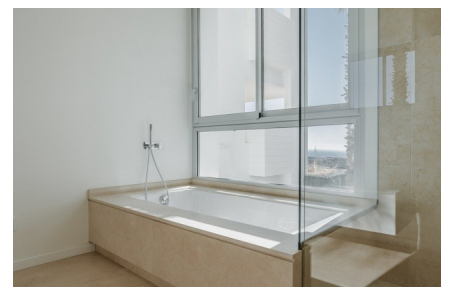
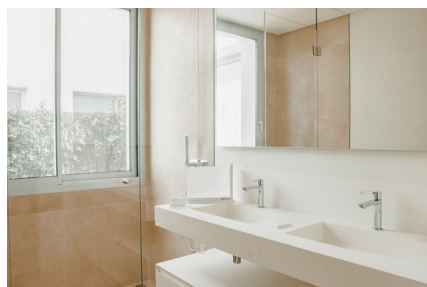
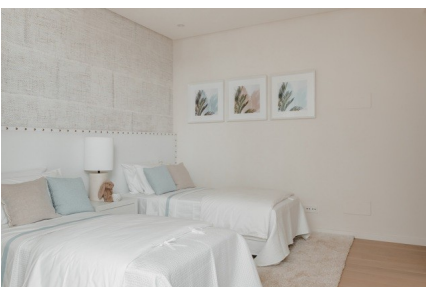
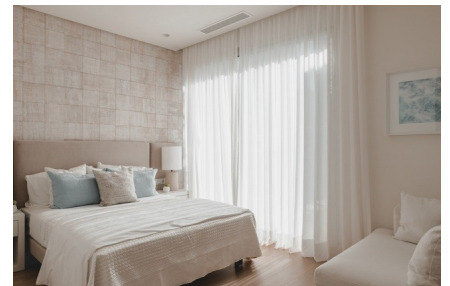
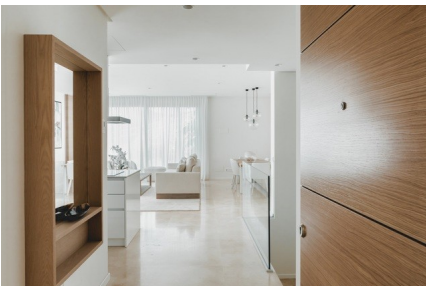
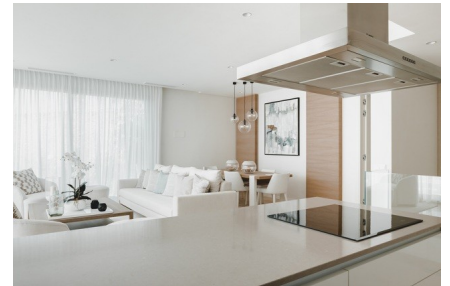
In totaal worden er 110 exclusieve villa-appartementen aangeboden, met een oppervlakte variërend van 122m² tot 264m². Ze tellen 2, 3 of 4 slaapkamers en 2 of 3 badkamers, en hebben allemaal ruime terrassen van minimaal 45 m². De woningen zijn omgeven door groene heuvels en de meeste bieden een fantastisch uitzicht over de Middellandse Zee, Gibraltar en Atlas Mountains.

De appartementen voldoen aan de hoogste eisen en worden voorzien van een volledig ingerichte keuken uitgerust met keukentoestellen; inbouwkasten in de slaapkamers; volledig ingerichte badkamers; airconditioning van DAIKIN via kanalen. Daarnaast beschikken alle appartementen over een berging en een ondergrondse parkeerplaats die direct bereikbaar is via een lift. De appartementen zijn gebouwd met hoogwaardige materialen en hebben perfecte afwerkingen.

De gemeenschappelijke ruimtes omvatten twee grote zwembaden, een moderne wellness ruimte met binnenzwembad, een loungeruimte en een fitnessruimte, padelbanen en multifunctionele banen, en kinderspeelplaatsen. Aanvullende voordelen: lidmaatschap van het Marbella Club Golf Resort, een 18-holes golfbaan, en toegang tot het Marbella Club Equestrian Centre.

Elegant zeer ruim appartement met adembenemende uitzichten

29679 Benahavis



Elegant zeer ruim appartement met adembenemende uitzichten

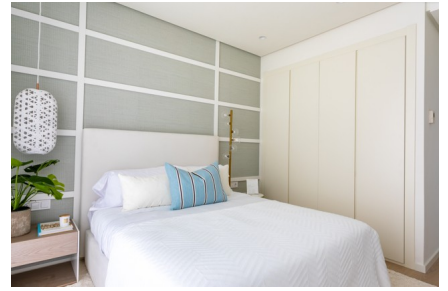
29679 Benahavis



Elegant zeer ruim appartement met adembenemende uitzichten



29679 Benahavis



Elegant zeer ruim appartement met adembenemende uitzichten



29679 Benahavis

Algemene info

Referentie	CDSL11535-14374
Exclusief	Ja
Type	Appartement
Subtype	Middle Floor Apartment
Prijs	€ 810.000
Costa	Costa Del Sol
Stad	Benahavis
Nieuwbouw	Ja
Staat	In ontwikkeling
Verdieping	1
Oppervlakte	102.69m ²
Tuin	Ja
Oppervlakte Tuin	142.19m ²
Oppervlakte Terras 1	50.48m ²
Oppervlakte Terras 2	29.51m ²
Parking	Ondergrondse parking

Indeling

Slaapkamers	3
Badkamers	2
Zwembad	Gemeenschappelijk
Opslagruimte	Ja
Technische ruimte	Ja
Klimaatregeling	Airco koud/warm
Keukentoestellen	Inbegrepen
Beveiliging	Omheind complex & 24h bewaking
Afstand zee	7km
Afstand golf	2km
Afstand luchthaven	73km