

Nieuwbouwappartement op loopafstand van de zee in Lo Pagan



30740 San Pedro del Pinatar



30740 San Pedro del Pinatar | Costa Calida | Appartement | € 209.000 | Referentie: CCAL14015-14528

Omschrijving

Een modern nieuw residentieel project van appartementen in bungalowstijl gelegen in Lo Pagan, op een toplocatie, naast de Salinas van San Pedro del Pinatar, op korte loopafstand van de Mar Menor en de Mediterrane Zee.

Dit project bestaat uit 56 woningen verdeeld over vier gebouwen, elk met twee verdiepingen. Alle appartementen hebben 2 slaapkamers en 2 badkamers (waarvan één en-suite); ze bevinden zich op het gelijkvloers of op de eerste verdieping. De indeling van de woningen is gebaseerd op een open concept, met een keuken geïntegreerd in de woon-/ eetkamer. De gelijkvloers appartementen hebben een privéterras. De penthouses hebben eveneens een terras en privésolarium.

Elke woning heeft een toegewezen parkeerplaats naast het appartement.

Er worden prachtige gemeenschappelijke faciliteiten aangeboden, waaronder twee zwembaden met douches en een fijne ontspanningszone.

De woningen worden voorzien van: pre-installeerde airconditioning, volledig ingerichte keukens uitgerust met keukentoeestellen, ingerichte badkamers, inbouwkasten in de slaapkamers. De afwerkingen zijn van uitstekende kwaliteit en voldoen aan de hoogste bouwnormen.

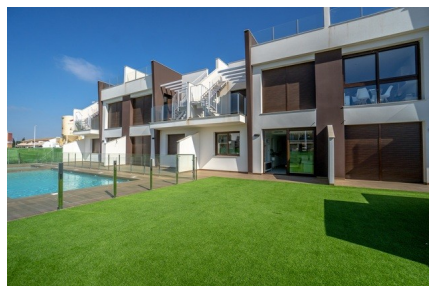
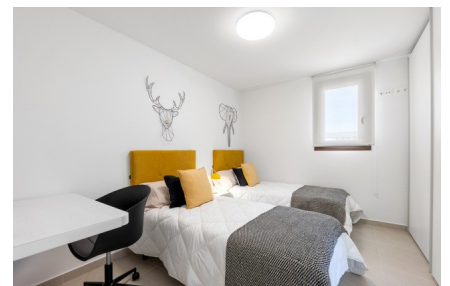
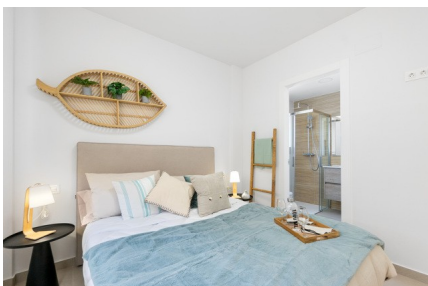
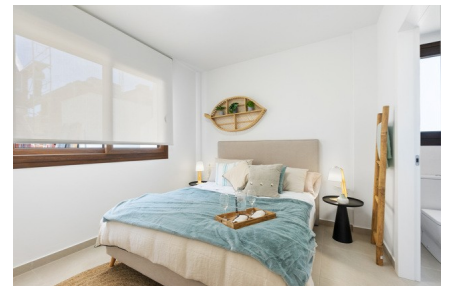
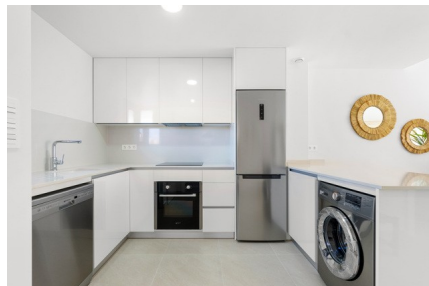
Lo Pagán is een woonwijk in San Pedro del Pinatar, aan de zee ten noorden van Mar Menor aan de Costa Cálida. Het heeft een mooie boulevard langs de Salinas en verder langs de zee en ligt dicht bij alle voorzieningen: een goede selectie van bars, restaurants, winkels, sportfaciliteiten, en op loopafstand van de prachtige zandstranden. Dicht bij het natuurpark Las Salinas en de beroemde modderbaden aan de Middellandse Zee, met een goede wegverbinding naar de AP7 zodat je gemakkelijk naar de luchthavens van Alicante en Murcia kan rijden. Het grote winkelcentrum La Zenia ligt op slechts 15 minuten rijden. De omgeving biedt een breed scala aan sportieve activiteiten, waaronder watersporten, fiets- en wandelroutes en diverse golfbanen.

Ideaal voor alle vakanties en ook vakantieverblijf!

Nieuwbouwappartement op loopafstand van de zee in Lo Pagan



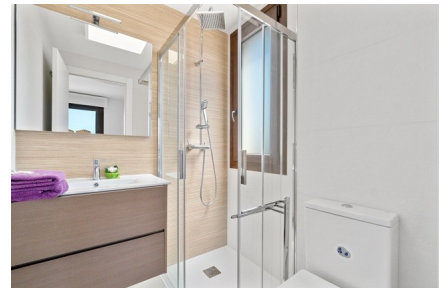
30740 San Pedro del Pinatar



Nieuwbouwappartement op loopafstand van de zee in Lo Pagan

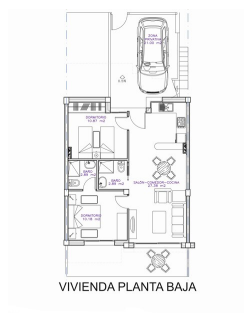


30740 San Pedro del Pinatar



Nieuwbouwappartement op loopafstand van de zee in Lo Pagan

30740 San Pedro del Pinatar



Nieuwbouwappartement op loopafstand van de zee in Lo Pagan



30740 San Pedro del Pinatar

Algemene info

Referentie	CCAL14015-14528
Type	Appartement
Subtype	Gelijkvloers appartement
Prijs	€ 209.000
Costa	Costa Calida
Stad	San Pedro del Pinatar
Nieuwbouw	Ja
Staat	In ontwikkeling
Oppervlakte	66.08m ²
Oppervlakte Terras 1	21m ²
Oppervlakte Terras 2	12.24m ²
Parking	Parkeerplaats op terrein

Indeling

Faciliteiten	Fitness, Tennis, SPA, Golf & Speelpleinen
Slaapkamers	2
Badkamers	2
Zwembad	Gemeenschappelijk
Klimaatregeling	Geïnstalleerde AC
Keukentoeestellen	Inbegrepen
Beveiliging	Omheind complex
Gelegen aan het strand	Ja
Afstand zee	1km
Afstand golf	10km
Dicht bij winkels & restaurants	Ja
Afstand luchthaven	41km