

Elegante villa met een groot perceel vlakbij Hondol de Las Nieves



03688 Hondon de las Nieves



03688 Hondon de las Nieves | Costa Blanca South | Huis | € 325.000 | Referentie: CBL19289-17375

Omschrijving

Deze betoverende nieuwe villa maakt deel uit van het bouwproject van de urbanisatie La Montañosa, gelegen op een rustige locatie tussen twee de charmante dorpjes Hondon de las Nieves en Hondon de los Frailes in de provincie Alicante. De villa wordt gebouwd op één van de verschillende percelen binnen deze urbanisatie, die in grootte variëren van 405m² tot 1454m².

Omringd door bergen, wijngaarden, olijf- en amandeltuinen, biedt deze locatie elke dag de mogelijkheid om verbinding te maken met de natuur en te genieten van haar schoonheid. Hier vind je de rust, inspiratie en vrijheid die alleen de natuur kan bieden. Alle voorzieningen die je dagelijks nodig hebt zijn binnen handbereik: winkels, supermarkten, restaurants en diverse diensten. Hier vind je de perfecte balans tussen een rustig toevluchtsoord en het comfort van het moderne leven. Deze plek kan uw perfecte verblijfplaats worden om het leven te leiden waar u altijd van heeft gedroomd.

Deze elegante villa is ontworpen in een moderne mediterrane stijl om een comfortabele en plezierige levensstijl te bieden. Gelegen op een groot perceel, biedt het voldoende ruimte om zowel binnen als buiten te genieten. Je kunt heerlijk ontspannen in je eigen tuin of op een prachtige buitenterras. Als je nog meer comfort wilt creëren, kun je ook optioneel (tegen meerprijs) een zwembad laten toevoegen om jezelf te verfrissen tijdens de warme zomerdagen.

Het basismodel van de villa is een gelijkvloerse woning met een bouwoppervlakte van 98m², verdeeld in twee ruimtes. Aan de voorzijde bevindt zich het daggedeelte, dat bestaat uit een ruime en lichte woon-/eetkamer met open keuken. Vanaf hier heeft u direct toegang tot het prachtige zonnige buitenterras. Aan de achterzijde bevindt zich de rustzone, met 3 slaapkamers en 2 badkamers. De hoofdslaapkamer beschikt over een dressing en ensuite badkamer.

Ook bestaat de mogelijkheid om je huis aan te passen en uit te breiden. Je kunt ook kiezen voor het Plusmodel, een grotere woning met een iets andere indeling. Daarnaast zijn er veel mogelijkheden om extra's aan de woning toe te voegen, uiteraard in samenwerking met de ontwikkelaar en tegen een meerprijs. Zo kun je tot in elk detail jouw droomhuis creëren!

De pittoreske dorpjes Hondon de las Nieves en Hondon de los Frailes liggen in de Hondon-vallei ten noorden van de stad Crevillente, in de provincie Alicante, vlakbij de regionale grens met de provincie Murcia. De dorpen behouden hun traditionele Spaanse karakter en dankzij de internationale en groeiende gemeenschap blijven ze hun infrastructuur verder ontwikkelen. Je vindt er tal van diensten en vrijetijdsmogelijkheden daar en in de omgeving. De Hondon Vallei is een prachtige en serene omgeving gelegen in een bergachtige streek. Het staat bekend om zijn druiven- en wijnproductie, daarom wordt het zelfs de "Wijnvallei" genoemd. Dikke dennenbomen op de hellingen vormen een landelijk landschap van druiven, amandelen, olijfbomen en

Elegante villa met een groot perceel vlakbij Hondol de Las Nieves

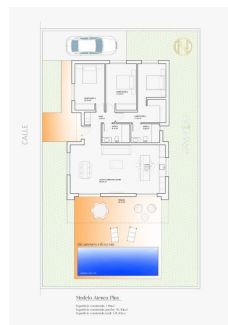
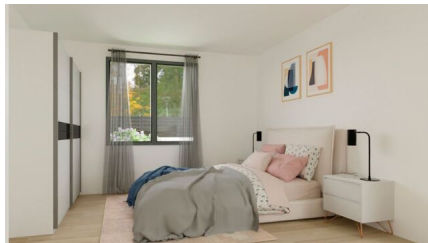


03688 Hondon de las Nieves

wijngaarden. Het is ongeveer 40 minuten rijden van de luchthaven van Alicante en op 45 minuten van de kust en stranden van de Costa Blanca.

Elegante villa met een groot perceel vlakbij Hondol de Las Nieves

03688 Hondon de las Nieves



Elegante villa met een groot perceel vlakbij Hondol de Las Nieves



03688 Hondon de las Nieves

Algemene info

Referentie	CBLS19289-17375
Type	Huis
Subtype	Villa
Prijs	€ 325.000
Costa	Costa Blanca Zuid
Stad	Hondon de las Nieves
Nieuwbouw	Ja
Staat	Afwijkend van plan
Oppervlakte	98m ²
Oppervlakte Grond	778m ²
Oppervlakte Terras 1	20.6m ²
Parking	Parkeerplaats op terrein

Indeling

Slaapkamers	3
Badkamers	2
Zwembad	Optioneel
Klimaatregeling	Geïnstalleerde AC
Keukentoestellen	Niet inbegrepen
Afstand zee	45km
Afstand golf	16km
Afstand luchthaven	39km