

Appartement met terras en bergzicht in Relleu



03578 Relleu



03578 Relleu | Costa Blanca North | Appartement | € 131.000 | Referentie: CBLN21401-19476

Omschrijving

Droom je van een rustig toevluchtsoord met een schilderachtig landschap en schitterend uitzicht? Midden in het mediterrane berggebied en binnen een halfuurtje rijden van de prachtige kustlijn? Dan hebben we iets leuks voor je.

Ontdek deze geweldige appartementen in Relleu waar de moderniteit en comfort de natuur ontmoet.

Relleu staat bekend om zijn rustige en ontspannen sfeer, weg van de drukte van de toeristische bestemmingen. Het is een gunstige locatie, omgeven door prachtige natuur en met alle benodigde voorzieningen binnen handbereik. Voor je dagelijkse behoeften en culinaire verlangens bevinden winkels, supermarkt, bars, restaurants, banken, sportfaciliteiten en gezondheidscentrum zich op loopafstand. De bruisende kustplaatsen, prachtige stranden van Villajoyosa en het grote winkelcomplex La Marina in Finestrat liggen op 25 minuten rijden. En het gezellige drukke Benidorm bereik je in een halfuurtje.

De 60 appartementen behoren tot één gebouw met twee delen van 5 en 6 verdiepingen en zijn voorzien van lift en ondergrondse garage. Het gebouw bevindt zich op verhoogde ligging en biedt daardoor prachtige uitzichten. Je kunt kiezen tussen appartementen en penthouses, elk met een woonkamer die uitloopt op een mooi terras met schitterend zicht. De woningen hebben verschillende indelingen met 1 tot 4 slaapkamers, 1 of 2 badkamers en terrassen variërend van 8m² tot 38m² met zuidoostelijke oriëntatie. De penthouses zijn ruime duplexwoningen met leefruimte verdeeld op twee verdiepingen. Ze profiteren van twee of meerdere terrassen met panoramische verzichten op de bergachtige naturomgeving en de zee.

De appartementen hebben alle moderne gemakken en worden opgeleverd met geïnstalleerde airconditioning, volledig ingerichte keukens met toestellen, ingerichte badkamers, inbouwkasten in de slaapkamers, en nog veel meer. Bovendien heeft elke woning een parkeerplaats in de gemeenschappelijke ondergrondse garage en een berging (tegen meerprijs).

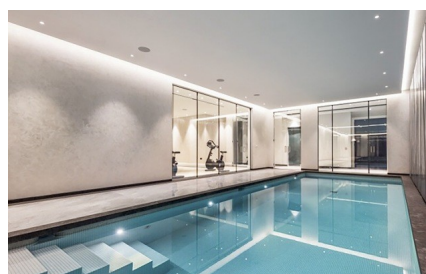
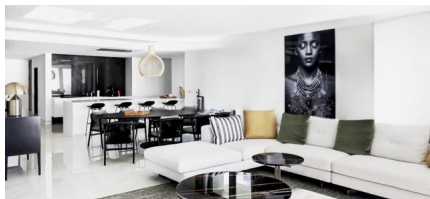
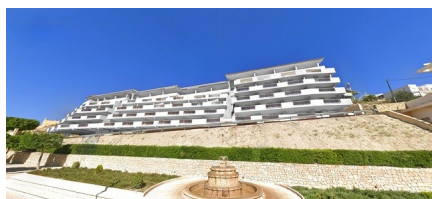
Om een verfrissende duik te nemen, kun je gebruik maken van de twee gemeenschappelijke zwembaden: een binnenzwembad op de begane grond of een buitenzwembad in de relaxzone op het dak van het gebouw.

Relleu is een pittoresk dorpje gelegen op 450 meter hoogte in de bergen van Relleu in de Costa Blanca Noord. Het dorpje ligt ongeveer 20 km landinwaarts vanaf de kustplaats Villajoyosa. Het dorp is omgeven door een prachtig berglandschap Sierra l'Aguilar en biedt een charmante mix van traditionele Spaanse cultuur en moderne voorzieningen. Relleu biedt adembenemende verzichten op valleien, bergen en zelfs de zee. Voor natuur- en buitenactiviteiten liefhebbers biedt Relleu een overvloed aan mogelijkheden om te wandelen, fietsen en te verkennen. Het omliggende berglandschap is bezaaid met wandelpaden die leiden naar adembenemende uitzichtpunten en verborgen plekjes. Omgeven door amandel- en olijfboomgaarden ademt Relleu een rustige sfeer, versterkt door de mediterrane zon en frisse berglucht.

Appartement met terras en bergzicht in Relleu



03578 Relleu



Appartement met terras en bergzicht in Relleu



03578 Relleu

Algemene info

| | |
|----------------------|------------------------|
| Referentie | CBLN21401-19476 |
| Type | Appartement |
| Subtype | Middle Floor Apartment |
| Prijs | € 131.000 |
| Costa | Costa Blanca Noord |
| Stad | Relleu |
| Nieuwbouw | Ja |
| Staat | In ontwikkeling |
| Verdieping | 3 |
| Oppervlakte | 67.02m ² |
| Oppervlakte Terras 1 | 12.04m ² |
| Parking | Optioneel |

Indeling

| | |
|---------------------------------|-------------------|
| Slaapkamers | 2 |
| Badkamers | 1 |
| Zwembad | Gemeenschappelijk |
| Technische ruimte | Ja |
| Lift | Ja |
| Apart toilet | Ja |
| Klimaatregeling | Airco koud/warm |
| Keukentoestellen | Inbegrepen |
| Afstand zee | 20km |
| Afstand golf | 17km |
| Dicht bij winkels & restaurants | Ja |
| Afstand luchthaven | 62km |