

30710 Serena Golf



30710 Serena Golf | Costa Calida | Appartement | € 340.000 | Referentie: CCAL20536-19940

## Omschrijving

We presenteren een nieuwe exclusieve residentiële ontwikkeling in La Serena Golf resort, gelegen nabij Los Alcázares en de Mar Menor kust in het hart van Costa Calida. Het ligt in een uitzonderlijk natuurgebied aan zee, op ongeveer 2 km van de zandstranden van Playa de la Concha en Playa El Carmoli.

Deze ontwikkeling wordt een nieuwe grote woonresidentie bestaande uit 244 moderne appartementen en 20 exclusieve villa's. De residentie heeft een uitstekende ligging aan de frontlinie van de golfbaan en biedt een prachtig open uitzicht over de golf en de Mar Menor.

De appartementen zijn verdeeld over acht gebouwen met drie verdiepingen, met een mediterraan geïnspireerd ontwerp, en zijn tevens voorzien van liften. Ze beschikken over 2 of 3 slaapkamers, 2 badkamers en een zonnig ruim terras, een essentieel gedeelte van de moderne mediterrane woning. Het terras vormt als het ware een verlenging van de binnenruimte echt een toevoeging aan je woning.

Daarnaast hebben de begane grond appartementen grote privétuinen van minimaal 48m<sup>2</sup>, en de hoekwoningen genieten van de nog meer binnen- en buitenoppervlakte. De penthouses zijn geweldige ruime duplexwoningen met een leefruimte en een terras op één verdieping en een groot solarium op de bovenverdieping, met een spectaculair uitzicht over de golfbaan en zee. Elk appartement heeft een parkeerplaats in de gemeenschappelijke ondergrondse garage.

De gemeenschappelijke voorzieningen zijn echt fantastisch! Met aangelegde mediterrane tuinen, wandelpaden, zwembaden, relaxzones, sportfaciliteiten en een speeltuin. Bovendien hebben de bewoners toegang tot alle faciliteiten van de golfbaan zelf.

Deze woningen bieden modern design, kwaliteit en functionaliteit in een veilige en comfortabele woonomgeving dicht bij alle voorzieningen.

De afgelopen jaren heeft dit golfresort zich sterk ontwikkeld. Het aanbod van moderne nieuwbouwwoningen, de ontwikkeling van een eigen infrastructuur en een gunstige ligging maken deze locatie een goede keuze voor het kopen van een woning en een heerlijke comfortabele verblijf bij de zee.

De golfbaan ligt aan de rand van de bruisende kustplaats Los Alcázares en op een steenworp afstand van de kustlijn van de Mar Menor. Los Alcázares zelf is ook een echte aanrader. Dit authentieke Spaanse stadje heeft werkelijk alles wat je maar kunt wensen - van fantastische stranden en allerlei voorzieningen tot vrijetijds- en sportfaciliteiten. De ontelbare diensten en activiteiten die Los Alcazares biedt, zullen je verblijf zeer aangenaam maken.

De prachtige Mar Menor is de belangrijkste bezienswaardigheid van de Costa Cálida, de topattractie voor water- en strandliefhebbers dankzij het Mediterrane klimaat, warme water en afwezigheid van stroming en golven.

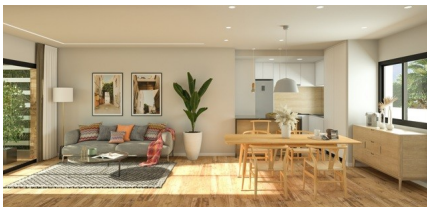
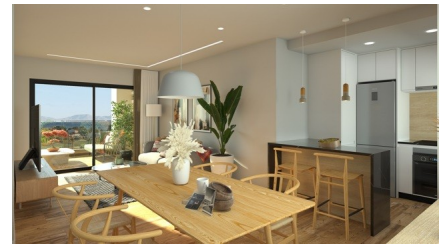
# Nieuwbouwappartement in het La Serena Golf resort

30710 Serena Golf



# Nieuwbouwappartement in het La Serena Golf resort

30710 Serena Golf



# Nieuwbouwappartement in het La Serena Golf resort



30710 Serena Golf



**BLOCK 8**

**HOUSE 211**

**USEL SURFACE (Dwars Vlak):** 100,00 m<sup>2</sup>

LIVING ROOM KITCHEN: 29,00 m<sup>2</sup>  
 BEDROOM 1: 12,00 m<sup>2</sup>  
 BEDROOM 2: 9,00 m<sup>2</sup>  
 BEDROOM 3: 9,00 m<sup>2</sup>  
 BATHROOM 1: 5,00 m<sup>2</sup>  
 BATHROOM 2: 5,00 m<sup>2</sup>  
 TERRACE (OPEN): 10,00 m<sup>2</sup>  
 TERRACE (COVERED): 8,00 m<sup>2</sup>

**TOTAL USABLE SURFACE:** 95,10 m<sup>2</sup>

GARDEN: 10,00 m<sup>2</sup>

**BLOCK 8**

**HOUSE 212-213-214-215-216**

**USEL SURFACE (Dwars Vlak):** 83,50 m<sup>2</sup>

LIVING ROOM KITCHEN: 29,00 m<sup>2</sup>  
 BEDROOM 1: 12,00 m<sup>2</sup>  
 BEDROOM 2: 9,00 m<sup>2</sup>  
 BEDROOM 3: 9,00 m<sup>2</sup>  
 BATHROOM 1: 5,00 m<sup>2</sup>  
 BATHROOM 2: 5,00 m<sup>2</sup>  
 TERRACE (OPEN): 10,00 m<sup>2</sup>  
 TERRACE (COVERED): 8,00 m<sup>2</sup>

**TOTAL USABLE SURFACE:** 77,00 m<sup>2</sup>

GARDEN: 6,50 m<sup>2</sup>

GARDEN: 8,00 m<sup>2</sup>

GARDEN: 10,00 m<sup>2</sup>

GARDEN: 10,00 m<sup>2</sup>

GARDEN: 10,00 m<sup>2</sup>

**BLOCK 8**

**HOUSE 217**

**USEL SURFACE (Dwars Vlak):** 114,00 m<sup>2</sup>

LIVING ROOM KITCHEN: 29,00 m<sup>2</sup>  
 BEDROOM 1: 12,00 m<sup>2</sup>  
 BEDROOM 2: 9,00 m<sup>2</sup>  
 BEDROOM 3: 9,00 m<sup>2</sup>  
 BATHROOM 1: 5,00 m<sup>2</sup>  
 BATHROOM 2: 5,00 m<sup>2</sup>  
 TERRACE (OPEN): 10,00 m<sup>2</sup>  
 TERRACE (COVERED): 8,00 m<sup>2</sup>

**TOTAL USABLE SURFACE:** 100,00 m<sup>2</sup>

GARDEN: 14,00 m<sup>2</sup>

**BLOCK 8**

**HOUSE 218**

**USEL SURFACE (Dwars Vlak):** 114,00 m<sup>2</sup>

LIVING ROOM KITCHEN: 29,00 m<sup>2</sup>  
 BEDROOM 1: 12,00 m<sup>2</sup>  
 BEDROOM 2: 9,00 m<sup>2</sup>  
 BEDROOM 3: 9,00 m<sup>2</sup>  
 BATHROOM 1: 5,00 m<sup>2</sup>  
 BATHROOM 2: 5,00 m<sup>2</sup>  
 TERRACE (OPEN): 10,00 m<sup>2</sup>  
 TERRACE (COVERED): 8,00 m<sup>2</sup>

**TOTAL USABLE SURFACE:** 100,00 m<sup>2</sup>

GARDEN: 14,00 m<sup>2</sup>

**BLOCK 8**

**HOUSE 219-220-221-222-223**

**USEL SURFACE (Dwars Vlak):** 83,50 m<sup>2</sup>

LIVING ROOM KITCHEN: 29,00 m<sup>2</sup>  
 BEDROOM 1: 12,00 m<sup>2</sup>  
 BEDROOM 2: 9,00 m<sup>2</sup>  
 BEDROOM 3: 9,00 m<sup>2</sup>  
 BATHROOM 1: 5,00 m<sup>2</sup>  
 BATHROOM 2: 5,00 m<sup>2</sup>  
 TERRACE (OPEN): 10,00 m<sup>2</sup>  
 TERRACE (COVERED): 8,00 m<sup>2</sup>

**TOTAL USABLE SURFACE:** 77,00 m<sup>2</sup>

GARDEN: 6,50 m<sup>2</sup>

**BLOCK 8**

**HOUSE 224**

**USEL SURFACE (Dwars Vlak):** 100,00 m<sup>2</sup>

LIVING ROOM KITCHEN: 29,00 m<sup>2</sup>  
 BEDROOM 1: 12,00 m<sup>2</sup>  
 BEDROOM 2: 9,00 m<sup>2</sup>  
 BEDROOM 3: 9,00 m<sup>2</sup>  
 BATHROOM 1: 5,00 m<sup>2</sup>  
 BATHROOM 2: 5,00 m<sup>2</sup>  
 TERRACE (OPEN): 10,00 m<sup>2</sup>  
 TERRACE (COVERED): 8,00 m<sup>2</sup>

**TOTAL USABLE SURFACE:** 95,10 m<sup>2</sup>

GARDEN: 10,00 m<sup>2</sup>

**BLOCK 8**

**HOUSE 225**

**USEL SURFACE (Dwars Vlak):** 100,00 m<sup>2</sup>

LIVING ROOM KITCHEN: 29,00 m<sup>2</sup>  
 BEDROOM 1: 12,00 m<sup>2</sup>  
 BEDROOM 2: 9,00 m<sup>2</sup>  
 BEDROOM 3: 9,00 m<sup>2</sup>  
 BATHROOM 1: 5,00 m<sup>2</sup>  
 BATHROOM 2: 5,00 m<sup>2</sup>  
 TERRACE (OPEN): 10,00 m<sup>2</sup>  
 TERRACE (COVERED): 8,00 m<sup>2</sup>

**TOTAL USABLE SURFACE:** 95,10 m<sup>2</sup>

**BLOCK 8**

**HOUSE 226-227-228-229-230**

**USEL SURFACE (Dwars Vlak):** 83,50 m<sup>2</sup>

LIVING ROOM KITCHEN: 29,00 m<sup>2</sup>  
 BEDROOM 1: 12,00 m<sup>2</sup>  
 BEDROOM 2: 9,00 m<sup>2</sup>  
 BEDROOM 3: 9,00 m<sup>2</sup>  
 BATHROOM 1: 5,00 m<sup>2</sup>  
 BATHROOM 2: 5,00 m<sup>2</sup>  
 TERRACE (OPEN): 10,00 m<sup>2</sup>  
 TERRACE (COVERED): 8,00 m<sup>2</sup>

**TOTAL USABLE SURFACE:** 77,00 m<sup>2</sup>

**BLOCK 8**

**HOUSE 231**

**USEL SURFACE (Dwars Vlak):** 114,00 m<sup>2</sup>

LIVING ROOM KITCHEN: 29,00 m<sup>2</sup>  
 BEDROOM 1: 12,00 m<sup>2</sup>  
 BEDROOM 2: 9,00 m<sup>2</sup>  
 BEDROOM 3: 9,00 m<sup>2</sup>  
 BATHROOM 1: 5,00 m<sup>2</sup>  
 BATHROOM 2: 5,00 m<sup>2</sup>  
 TERRACE (OPEN): 10,00 m<sup>2</sup>  
 TERRACE (COVERED): 8,00 m<sup>2</sup>

**TOTAL USABLE SURFACE:** 100,00 m<sup>2</sup>

**BLOCK 8**

**HOUSE 232**

**USEL SURFACE (Dwars Vlak):** 114,00 m<sup>2</sup>

LIVING ROOM KITCHEN: 29,00 m<sup>2</sup>  
 BEDROOM 1: 12,00 m<sup>2</sup>  
 BEDROOM 2: 9,00 m<sup>2</sup>  
 BEDROOM 3: 9,00 m<sup>2</sup>  
 BATHROOM 1: 5,00 m<sup>2</sup>  
 BATHROOM 2: 5,00 m<sup>2</sup>  
 TERRACE (OPEN): 10,00 m<sup>2</sup>  
 TERRACE (COVERED): 8,00 m<sup>2</sup>

**TOTAL USABLE SURFACE:** 100,00 m<sup>2</sup>

**BLOCK 8**

**HOUSE 233-234-235-236-237**

**USEL SURFACE (Dwars Vlak):** 83,50 m<sup>2</sup>

LIVING ROOM KITCHEN: 29,00 m<sup>2</sup>  
 BEDROOM 1: 12,00 m<sup>2</sup>  
 BEDROOM 2: 9,00 m<sup>2</sup>  
 BEDROOM 3: 9,00 m<sup>2</sup>  
 BATHROOM 1: 5,00 m<sup>2</sup>  
 BATHROOM 2: 5,00 m<sup>2</sup>  
 TERRACE (OPEN): 10,00 m<sup>2</sup>  
 TERRACE (COVERED): 8,00 m<sup>2</sup>

**TOTAL USABLE SURFACE:** 77,00 m<sup>2</sup>

**BLOCK 8**

**HOUSE 238**

**USEL SURFACE (Dwars Vlak):** 100,00 m<sup>2</sup>

LIVING ROOM KITCHEN: 29,00 m<sup>2</sup>  
 BEDROOM 1: 12,00 m<sup>2</sup>  
 BEDROOM 2: 9,00 m<sup>2</sup>  
 BEDROOM 3: 9,00 m<sup>2</sup>  
 BATHROOM 1: 5,00 m<sup>2</sup>  
 BATHROOM 2: 5,00 m<sup>2</sup>  
 TERRACE (OPEN): 10,00 m<sup>2</sup>  
 TERRACE (COVERED): 8,00 m<sup>2</sup>

**TOTAL USABLE SURFACE:** 95,10 m<sup>2</sup>

**BLOCK 8**

**HOUSE 239**

**USEL SURFACE (Dwars Vlak):** 114,00 m<sup>2</sup>

LIVING ROOM KITCHEN: 29,00 m<sup>2</sup>  
 BEDROOM 1: 12,00 m<sup>2</sup>  
 BEDROOM 2: 9,00 m<sup>2</sup>  
 BEDROOM 3: 9,00 m<sup>2</sup>  
 BATHROOM 1: 5,00 m<sup>2</sup>  
 BATHROOM 2: 5,00 m<sup>2</sup>  
 TERRACE (OPEN): 10,00 m<sup>2</sup>  
 TERRACE (COVERED): 8,00 m<sup>2</sup>

**TOTAL USABLE SURFACE:** 118,10 m<sup>2</sup>

GARDEN: 6,00 m<sup>2</sup>



# Nieuwbouwappartement in het La Serena Golf resort



30710 Serena Golf

## Algemene info

Referentie	CCAL20536-19940
Type	Appartement
Subtype	Gelijkvloers appartement
Prijs	€ 340.000
Costa	Costa Calida
Stad	Serena Golf
Oriëntatie	Westen
Nieuwbouw	Ja
Staat	In ontwikkeling
Oppervlakte	105m <sup>2</sup>
Tuin	Ja
Oppervlakte Tuin	89m <sup>2</sup>
Oppervlakte Terras 1	26.4m <sup>2</sup>
Parking	Ondergrondse parking

## Indeling

Faciliteiten	Golf & Ontspanningsruimte
Slaapkamers	3
Badkamers	2
Zwembad	Gemeenschappelijk
Lift	Ja
Klimaatregeling	Geïnstalleerde AC
Keukentoestellen	Niet inbegrepen
Beveiliging	Omheind complex
Afstand zee	1km
Gelegen nabij golfterrein	Ja
Afstand luchthaven	37km