

03710 Calpe



03710 Calpe | Costa Blanca North | Project | Referentie: CBLN21907-19972

Omschrijving

Gebouwd in 2005, is dit appartementencomplex een van de meest begeerde gebouwen van La Fossa strand in de bruisende badplaats Calpe (Calp) aan de Costa Blanca Noord. Perfect gelegen aan de eerste lijn van de zee, met directe toegang tot de wandelboulevard vol gezellige bars en leuke restaurants, en het strand. Hier kun je genieten van alles op loopafstand en het beste wat Calpe te bieden heeft. Op slechts 800 meter ligt de prachtige Peñón de Ifach rots, en op ongeveer 3 km het stadscentrum.

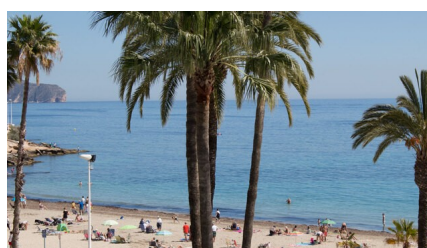
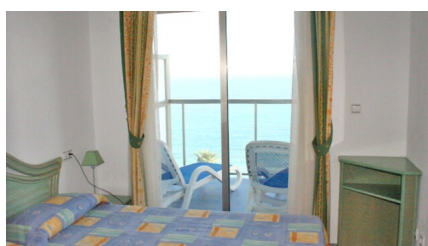
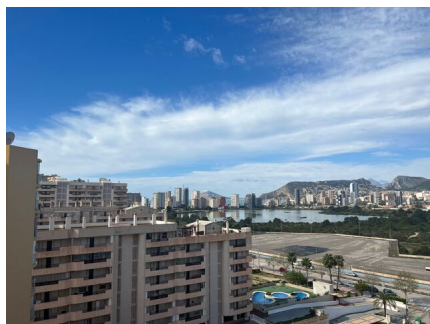
De appartementen hebben 1, 2 of 3 slaapkamers en bieden een spectaculair uitzicht op de Middellandse Zee en de Peñón de Ifach rots. De gemeenschappelijke ruimtes bestaan uit zwembaden, groene zones, jacuzzi en parkeerplaatsen.

Twijfel niet om ons om extra informatie te vragen. We staan klaar om je enthousiast te inspireren en alle details te geven die je nodig hebt.

Calpe is een levendige toeristische kustplaats die bekend staat om zijn prachtige blauwe vlag stranden, natuurlijke pracht en kliffen. Het ligt 75 km ten noorden van de luchthaven van Alicante en op 130 km ten zuiden van de luchthaven van Valencia. De stad is een van de meest populaire bestemmingen voor buitenlanders aan de Costa Blanca Noord, het is zeer goed ontwikkeld en volledig aangepast aan het buitenlandse publiek. Calpe heeft vijf kleine havens met oneindig veel activiteiten. Dankzij het mediterrane klimaat is het de perfecte plek om het hele jaar door van de natuur en buitenactiviteiten te genieten.

Appartementen aan de eerste lijn van de zee in Calpe

03710 Calpe



Appartementen aan de eerste lijn van de zee in Calpe



03710 Calpe

Algemene info

Referentie	CBLN21907-19972
Type	Project
Subtype	Project
Costa	Costa Blanca Noord
Stad	Calpe
Nieuwbouw	Ja

Indeling

Gelegen aan de zee	Ja
Gelegen aan het strand	Ja
Afstand golf	15km
Dicht bij winkels & restaurants	Ja
Afstand luchthaven	79km