

Nieuwbouwappartementen in een privécomplex in de provincie Murcia



30710 Torre-Pacheco



30710 Torre-Pacheco | Costa Calida | Gebouw | Referentie: CCAL26227-25005

Omschrijving

Nieuwbouwappartementen in een privécomplex in de provincie Murcia

Stel je voor dat je elke ochtend wakker wordt in een huis waar rust en luxe perfect samengaan. In de provincie Murcia maakt een nieuw wooncomplex met vijf blokken deze droom werkelijkheid. Met in totaal 32 nieuwbouwappartementen biedt dit architectonische juweeltje een verscheidenheid aan opties, van moderne appartementen met 2 en 3 slaapkamers tot een prachtig uitzicht op het grote meer en de uitgestrekte groene gebieden rondom het complex.

Exclusieve kenmerken

De appartementen op de begane grond hebben een privétuin, ideaal om te genieten van de zachte wind van Murcia, terwijl de appartementen op de bovenste verdiepingen een privéterras hebben, perfect om te ontspannen in de zon. Elke woning is uitgerust met twee badkamers, een parkeerplaats en een berging, wat zorgt voor comfort en functionaliteit.

Een ongeëvenaarde levensstijl

De gemeenschap beperkt zich niet tot de woningen; het complex heeft een gemeenschappelijk zwembad, sportfaciliteiten en recreatiegebieden met onder andere een minigolfbaan en paddle- en tennisbanen. Dit alles in een beveiligde, omheinde omgeving met gecontroleerde toegang en 24-uursbewaking. Bovendien zorgt de toegang tot wandel- en fietspaden ervoor dat natuurliefhebbers hier hun paradijs zullen vinden.

Het juweel van het complex

Nieuwbouwappartementen in een privécomplex in de provincie Murcia



30710 Torre-Pacheco

In het hart van het complex ligt een kunstmatig meer van 17.000 m², omgeven door witte zandstranden en palmbomen, dat een Caribische sfeer naar Murcia brengt. Met strandbars en een eigen eiland met een bar is deze ruimte perfect om te genieten met vrienden en familie.

Strategische ligging

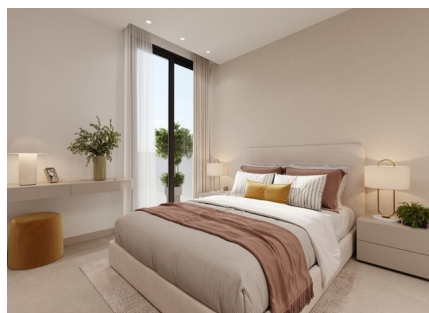
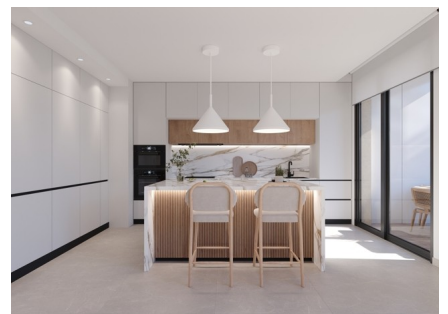
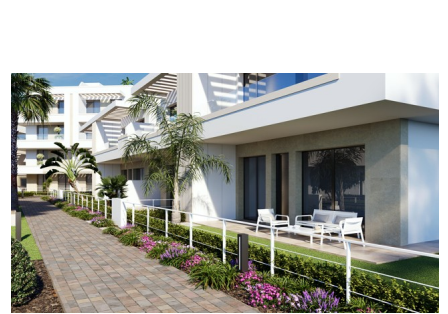
Dit complex ligt op minder dan 4 km van het strand en de stad Los Alcázares en biedt de mogelijkheid om verschillende watersporten te beoefenen. Het is ook omgeven door golfbanen en ligt op slechts 15 minuten van Cartagena, wat een rijk cultureel en gastronomisch aanbod garandeert. De luchthaven van Murcia ligt op 22 km afstand, wat de toegang tot deze uitzonderlijke investering vergemakkelijkt.

Mis deze kans niet om te wonen op een plek waar elke dag een nieuw begin kan zijn. Uw toekomstige woning in het privécomplex in Murcia wacht op u.

Nieuwbouwappartementen in een privécomplex in de provincie Murcia



30710 Torre-Pacheco



Nieuwbouwappartementen in een privécomplex in de provincie Murcia



30710 Torre-Pacheco



Nieuwbouwappartementen in een privécomplex in de provincie Murcia



30710 Torre-Pacheco

Algemene info

Referentie	CCAL26227-25005
Type	Gebouw
Subtype	Building
Costa	Costa Calida
Stad	Torre-Pacheco
Nieuwbouw	Ja

Indeling

Afstand zee	4km
Afstand golf	3km
Afstand luchthaven	31km