

Moderne, nieuw gebouwde halfvrijstaande en rijtjeshuizen met privézwembaden in El Alba Resort-Torre Pacheco



30709 Torre-Pacheco



30709 Torre-Pacheco | Costa Calida | Huis | € 262.900 | Referentie: CCAL27767-26482

Omschrijving

Moderne, nieuw gebouwde halfvrijstaande en rijtjeshuizen met privézwembaden in El Alba Resort-Torre Pacheco

Eigentijdse woningen in een groeiende mediterrane vakantiegemeenschap

Dit nieuwe project bestaat uit 16 exclusieve rijtjeshuizen en halfvrijstaande woningen, gelegen in El Alba Mediterranean Resort, in Torre Pacheco. Deze moderne woningen zijn ontworpen als gelijkvloerse woningen en bieden een perfecte combinatie van comfort, functionaliteit en mediterraan buitenleven. El Alba Resort is een opkomend woongebied, omgeven door open landschap en golfbanen, op korte afstand van de stad Roldán, waar u supermarkten, restaurants, banken en dagelijkse voorzieningen vindt. Het complex beschikt al over een sociale club met een zwembad en restaurant, en er wordt momenteel een winkelgebied ontwikkeld, wat nog meer gemak en waarde aan de locatie toevoegt.

Gelijkvloerse woning met privétuin en zonneterras

Elke woning beschikt over 2 slaapkamers en 2 badkamers, waarvan één en-suite, met een open keuken die in verbinding staat met een lichte woonkamer. De indeling is zorgvuldig ontworpen om het natuurlijke licht te maximaliseren en een naadloze verbinding te creëren tussen binnen- en buitenruimtes.

Alle woningen zijn voorzien van:

Ingerichte keukens met apparatuur

Badkamers met wastafels, spiegels, verlichting en doucheschermen

Inbouwkasten met lades in de slaapkamers

Vorbereiding voor airconditioning met luchtkanalen

LED-verlichting binnen en buiten

Drie fotovoltaïsche zonnepanelen met een capaciteit van 1,5 kW per woning

De buitenruimtes zijn ontworpen om het hele jaar door van te genieten, met een privétuin met zwembad, een terras en een groot privéterras met een buitenkeuken, ideaal om buiten te dineren en te ontspannen in de zon.

Hoogwaardige voorzieningen ontworpen voor comfort en efficiëntie

Deze woningen zijn gebouwd met stijlvolle en functionele interieurs, gericht op energie-efficiëntie en modern wonen. Het perceel beschikt over een eigen parkeerplaats, wat zorgt voor gemak en veiligheid.

De combinatie van zonnepanelen, hoogwaardige isolatie en slim ontwerp zorgt voor een energiezuinige woning, ideaal voor permanente bewoning, vakantiegebruik of als investering in de verhuurmarkt.

Moderne, nieuw gebouwde halfvrijstaande en rijtjeshuizen met privézwembaden in El Alba Resort-Torre Pacheco



30709 Torre-Pacheco

Uitstekende locatie nabij golfbanen, stranden en luchthavens

Het centrum van Roldán ligt op 2 km afstand

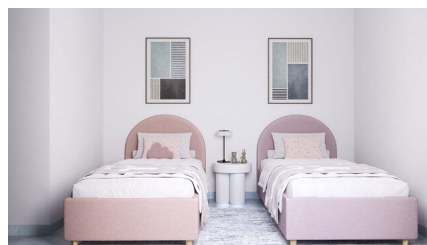
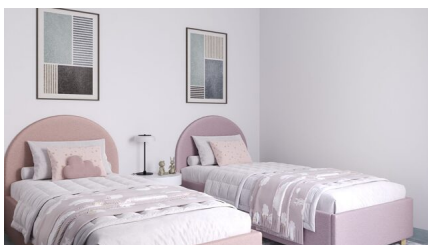
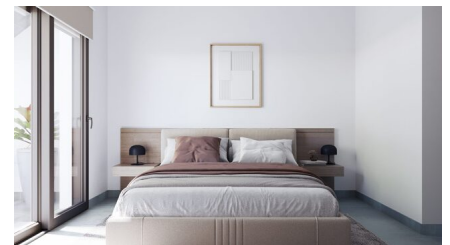
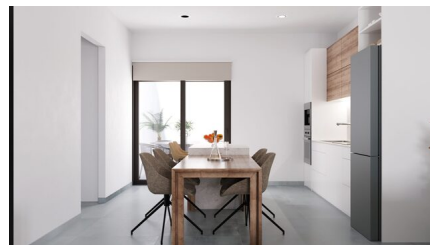
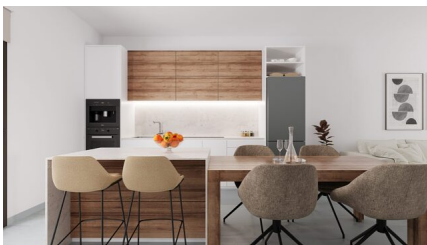
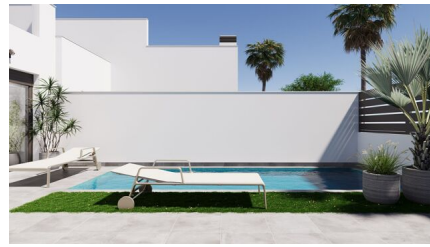
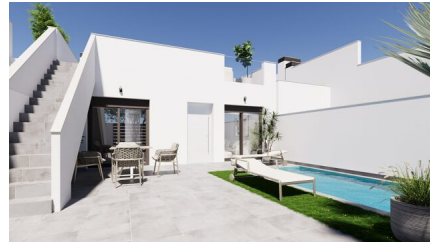
Deze strategische locatie biedt gemakkelijke toegang tot golfbanen, stranden, voorzieningen en vervoersverbindingen, terwijl u geniet van een rustige woonomgeving.

Een slimme investering aan de Costa Cálida

Deze herenhuizen en halfvrijstaande woningen in El Alba Mediterranean Resort bieden een uitstekende kans om een moderne woning met een privézwembad te verwerven in een snelgroeiend gebied van Torre Pacheco.

Moderne, nieuw gebouwde halfvrijstaande en rijtjeshuizen met privézwembaden in El Alba Resort-Torre Pacheco

30709 Torre-Pacheco



Moderne, nieuw gebouwde halfvrijstaande en rijtjeshuizen met privézwembaden in El Alba Resort-Torre Pacheco



30709 Torre-Pacheco

Algemene info

| | |
|-------------------|--------------------------|
| Referentie | CCAL27767-26482 |
| Type | Huis |
| Subtype | Villa |
| Prijs | € 262.900 |
| Costa | Costa Calida |
| Stad | Torre-Pacheco |
| Nieuwbouw | Ja |
| Staat | In ontwikkeling |
| Oppervlakte | 82.07m ² |
| Oppervlakte Grond | 151.86m ² |
| Tuin | Ja |
| Oppervlakte Tuin | 43.42m ² |
| Parking | Parkeerplaats op terrein |

Indeling

| | |
|--------------------|-------------------------------------|
| Faciliteiten | Ontspanningsruimte |
| Slaapkamers | 2 |
| Badkamers | 2 |
| Zwembad | Privaat |
| Solarium | 63.56m ² |
| Klimaatregeling | Vorgeïnstalleerd (niet het toestel) |
| Keukentoestellen | Inbegrepen |
| Beveiliging | Omheind complex |
| Afstand zee | 17km |
| Afstand golf | 8km |
| Afstand luchthaven | 17km |